

SR130B / SR160B / SR175B / SV185B  
SR210B / SR240B / SR270B / SV280B / SV340B  
TR270B / TR310B / TR340B / TV370B / TV450B

**CASE**  
CONSTRUCTION



# MINIŁADOWARKI KOŁOWE MINIŁADOWARKI GĄSIENICOWE

**Seria B**





# NASZA HISTORIA



**1842**

Powstaje firma CASE.

**1969**

CASE rozpoczyna produkcję miniładowarek kołowych, wprowadzając pierwszy model Uni- Loader 1530.

**1995**

CASE nawiązuje współpracę z kluczowymi dostawcami osprzętu oraz szybkozłaczy.

**1998**

Powstaje unikalny system amortyzacji ramienia Ride Control, stosowany od tej pory w koparko-ładowarkach i miniładowarkach – kolejna innowacja CASE.

**2011**

CASE wprowadza na rynek nową serię miniładowarek.

**2015**

Nowe modele Tier 4 Final/EU Stage IIIB dołączają do oferty miniładowarek.

**2017**

2017  
CASE wprowadza ulepszone modele o mocy 90 KM oraz technologię SCRonly Tier 4 Final/ Stage IV. Zakład Wichita zdobywa wyróżnienie Silver Level w WCM (World Class Manufacturing) w zakresie poprawy jakości przez zwiększenie wydajności zakładów. 13 marca 2017 r. firma CASE sprzedała 300 000. miniładowarkę.

**2019**

CASE świętuje 50 lat niezawodności i wysokich osiągnięć: miniładowarki o większej wytrzymałości, mocy i momencie obrotowym oraz niezrównaną wydajność i komfort operatora.

**2020**

Na rynek wprowadzona została nowa seria B miniładowarek, rozpoczynając drugie półwiecze najlepszych w swojej klasie miniładowarek.



# PRODUKTYWNOŚĆ I NIEZAWODNOŚĆ

## KINEMATYKA PIONOWA I PROMIENIOWA

Rozszerzona gama modelowa  
spełniająca wszystkie potrzeby  
klientów

Aby zapewnić określoną wydajność i  
produktywność maszyn Case coraz  
szerszej rzeszy klientów, Case  
Construction Equipment powiększyła  
gamę miniładowarek.

Rozszerzona oferta obejmuje:

- + Kinematyka promieniowa:
  - 6 modeli miniładowarek kołowych (SR),
  - 3 modele miniładowarek  
gąsienicowych (TR)
- + Kinematyka pionowa:
  - 3 modele miniładowarek kołowych (SV),
  - 2 modele miniładowarek  
gąsienicowych (TV)



# CZYSTA MOC, MAKSYMALNA

Model	Moc KM (kW)	Silnik	Emisje/ATS
SR130B	49 (36)	ISM N844L-F IDI 2,2 L	Stage IIIA/Tier 3 -
SR160B	60 (45)	ISM N844LT-F IDI 2,2 L	Stage IIIB / Tier 4F CEGR + DPF + DOC
SR175B	67 (50)	ISM N844LTA-DI-F 2,2 L (HPCR)	Stage IIIB / Tier 4F CEGR + DOC
SV185B	60 (45)	ISM N844LTA-DI-F 2,2 L (HPCR)	Stage IIIB / Tier 4F CEGR + DOC
SR210B	74 (55)	FPT F5H HPCR 3,4 L	Stage IIIB / Tier 4F CEGR + DOC
SR240B	74 (55)	FPT F5H HPCR 3,4 L	Stage IIIB / Tier 4F CEGR + DOC
SR270B	90 (67)	FPT F5H HPCR 3,4 L	Stage IV / Tier 4F CEGR + SCR
SV280B	74 (55)	FPT F5H HPCR 3,4 L	Stage IIIB / Tier 4F CEGR + DOC
SV340B	90 (67)	FPT F5H HPCR 3,4 L	Stage IV / Tier 4F CEGR + SCR
TR270B	74 (55)	FPT F5H HPCR 3,4 L	Stage IIIB / Tier 4F CEGR + DOC
TR310B	74 (55)	FPT F5H HPCR 3,4 L	Stage IIIB / Tier 4F CEGR + DOC
TR340B	90 (67)	FPT F5H HPCR 3,4 L	Stage IV / Tier 4F CEGR + SCR
TV370B	74 (55)	FPT F5H HPCR 3,4 L	Stage IIIB / Tier 4F CEGR + DOC
TV450B	90 (67)	FPT F5H HPCR 3,4 L	Stage IV / Tier 4F CEGR + SCR



Compact HI-eSCR

## NISKA EMISJA

### Technologia T4 konserwacji „low-to-no”

Elektroniczny sterownik silnika zwiększa precyzję i szybkość reakcji na polecenia operatora.

Wszystkie modele z udźwigniem większym niż 790 kg (model SR175 i większe) są wyposażone w silnik wysokoprężny z technologią Common Rail (HPCR), która reguluje ciśnienie paliwa i czas wtrysku, zapewniając wyjątkowo wysoką precyzję wtrysku we wszystkich warunkach pracy silnika. Powoduje to większy moment obrotowy i pozwala na uzyskanie więcej mocy z każdej kropli paliwa.

- + Chłodzony układ recyrkulacji spalin (CEGR) to proces obecnie kontrolowany elektronicznie dla osiągnięcia większej wydajności i oszczędności paliwa, a także jeszcze większej niezawodności – na przykład, aby chronić silnik przed przegrzaniem.
- + Technologia SCR we wszystkich modelach 90 KM; płyn AdBlue (roztwór amoniaku) jest podawany do układu wydechowego, aby obniżyć poziom tlenków azotu NOx. Dla klienta SCR oznacza wysoką wydajność, łatwość konserwacji i niskie koszty eksploatacji.
- + Katalizator utleniający (DOC) wykorzystuje proces chemiczny w celu eliminacji szkodliwych związków w strumieniu spalin. DOC jest komponentem bezobsługowym.
- + Filtr cząstek stałych (DPF) fizycznie wychwytuje cząstki stałe ze strumienia spalin. Kiedy ilość zgromadzonych cząstek osiągnie wymagany poziom, sterowanie elektroniczne spowoduje automatyczną regenerację filtra DPF. Dodatkowo system może zażądać uruchomienia ręcznej regeneracji filtra DPF, gdy ilość zgromadzonych cząstek przekroczy wartość określoną dla automatycznej regeneracji.



# MOC NA ZEWNĄTRZ, KOMFORT WEWNĄTRZ

## WYJĄTKOWA STABILNOŚĆ DZIĘKI PODWOZIU CASE POWER STANCE

Nasze podwozie typu „power stance” ma większy o 21% rozstaw osi, co oznacza większą stabilność i komfort, zwiększając możliwości podnoszenia niezależnie od warunków miejsca pracy.



Duża stabilność dzięki dużemu rozstawowi osi

## WYRÓZNIAJĄCA SIĘ SIŁA ODSPAJANIA

*Układ siłowników i podwozia Case zapewnia maksymalną siłę pchającą*

Geometria siłownika optymalizuje siłę pchającą i pociągową miniładowarek, podczas gdy wsporniki ramienia umiejscowione bezpośrednio na ramie podwozia maszyny dodatkowo zwiększa siłę pchającą.



Podwozie przenosi siłę pchającą!

## WYSOKI UDŹWIG Z PRZYKRĘCONYMI PRZECIWCIEŻARAMI

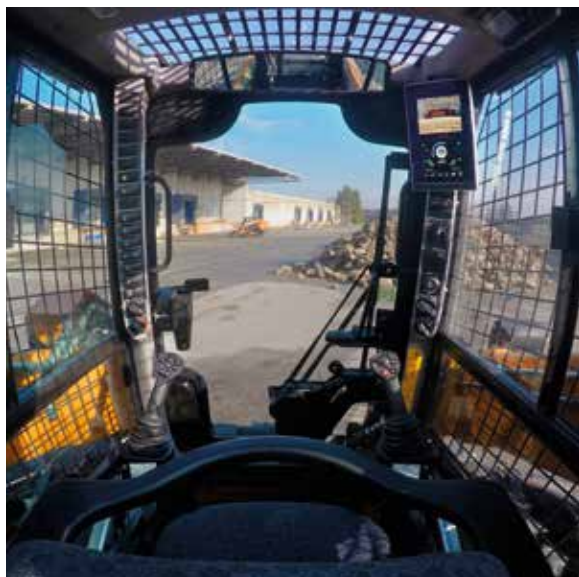
Wystarczy przykręcić dodatkowe przeciwwagi do tylnych części maszyny. Zwiększ udźwig przez wykorzystanie dodatkowych przeciwwag, aby przenosić więcej materiału. Zmniejsz masę maszyny demontując je, aby obniżyć koszty paliwa i chronić podłoże.



Dodatkowa przeciwwaga dla zwiększenia udźwigu.



# NAJWYŻSZY KOMFORT, NAJWYŻSZA



## WYGODNA I BEZPIECZNA KABINA

### *Imponujący komfort operatora*

Szerokie drzwi, lepiej dostępne uchwyty i niższy próg zapewniają łatwy dostęp do kabiny. Dla wszystkich modeli opcjonalnie dostępne są podgrzewane fotele z pneumatyczną amortyzacją dla maksymalnego komfortu. Aby zmniejszyć ilość hałasu i kurzu, dostępne są kabiny oraz drzwi z pełnym przeszkleniem.



## ZNAKOMITA PRZESTRONNOŚĆ

Powiększyła się nie tylko gama modeli: wszystkie dysponują nawet o 25% szerszą kabiną, zapewniając znacznie większą wygodę operatora. Największa w branży kabina zapewnia przestronność dla wygodnej pracy. Więcej jest miejsca na głowę i nogi, powiększona jest przestrzeń pomiędzy dźwigniami sterującymi oraz łatwy dostęp do fotela.



## BARDZO DOBRA WIDOCZNOŚĆ

### *Więcej przeszklenia dla bezpieczniejszej pracy*

Duża przeszklona powierzchnia, duże lusterko wsteczne, obniżony próg i cieńsze przednie słupki zapewniają najlepszą widoczność na rynku (kabina ROPS/FOPS).

## ŁATWE WEJŚCIE

### *Bezpieczeństwo przede wszystkim*

Niski próg z wygodnymi uchwytami sprawiają, że dostęp do kabiny jest łatwy i bezpieczny.



# MOC NA ZEWNĄTRZ, KOMFORT WEWNĄTRZ

## WSZYSTKO DLA OPERATORA

- + Interfejs z 8-calowym, kolorowym wyświetlaczem oferuje intuicyjną nawigację po informacjach i ustawieniach maszyny.
- + Nowa kamera cofania, z której widok może być wyświetlany w dowolnym momencie na monitorze 8" podczas wszystkich operacji lub podczas cofania, poprawia widoczność zewnętrzną i przenosi bezpieczeństwo na wyższy poziom.
- + Zupełnie nowe radio Bluetooth ze złączem USB, umieszczone na podsufitce, zwiększa wygodę obsługi maszyny CASE.
- + Miejsce na kubek zostało przeprojektowane, aby zwiększyć jego pojemność. Nieopodal znajduje się również złącze USB.



# STERUJ WSZYSTKIM DWOMA PALCAMI



## TRYB PEŁZANIA “CREEP SPEED”

### *Pełna moc przy każdej prędkości*

Tryb pełzania zapewnia pełny wydatek hydrauliczny dla napędu osprzętu przy niskiej prędkości jazdy. Jest to przydatne w przypadku osprzętu hydraulicznego, takiego jak frezarki, tarcze tnące czy trenchery.

### *Komfort operatora*

- + Brak konieczności ciągłego zmieniania pozycji położenia przepustnicy, aby uzyskać pożądaną prędkość jazdy..
- + Łatwość ustawienia właściwej prędkości dzięki 8-calowemu kolorowemu wyświetlaczowi\* lub przyciskom na lewym joysticku.
- + Procentowy wybór prędkości od 1 do 100.



## SKUTECZNY SYSTEM “RIDE CONTROL”

### *Optymalny poziom amortyzacji ramienia*

Komfort w parze z produktywnością, dzięki opatentowanemu systemowi “Ride Control”, w który opcjonalnie mogą być wyposażone miniładowarki marki CASE. Z jego wykorzystaniem minimalizowane są drgania ramienia w trakcie jazdy, dzięki czemu materiał nie wysypuje się z łyżki i większy jest komfort jazdy. Ładuj więcej i przewieź szybciej.



\*Dostępne jedynie ze sterowaniem elektro-hydraulicznym





## WYBIERZ SWÓJ ULUBIONY SPOSÓB STEROWANIA

***Do wyboru sterowanie mechaniczne lub elektrohydrauliczne***

Miniładowarki kołowe CASE są dostępne zarówno ze sterowaniem elektrohydraulicznym, jak i mechanicznym.

### ***Sterowanie proporcjonalne***

Proporcjonalne sterowanie układu hydraulicznego osprzętu.

### ***Dostosuj reakcję układu do swoich preferencji***

Miniładowarki są wyposażone w elementy EZ-EH („Easy Electrohydraulic”), w którym operator może szybko wybrać swój poziom reakcji maszyny, co pozwala na całkowitą personalizację sterowania.

## NOWE JOYSTIKI

***Łatwe i wygodne w obsłudze***

- + Węższy uchwyt dłoni dla lepszej ergonomii.
- + Mniejsze odstępny między przełącznikami i mniejszy obwód głowicy dla łatwiejszej obsługi.
- + Mniejsze elementy EH w celu zwiększenia przestrzeni na nogi dla wygody operatora.







# MOC NA ZEWNĄTRZ, KOMFORT WEWNĄTRZ

## DUŻA WSZECHSTRONNOŚĆ

### *Uproszczona hydraulika. Zmaksymalizowana wszechstronność*

System umożliwiający przyłączanie węży hydraulicznych pod ciśnieniem (CUP) i bez użycia narzędzi. Dostępne trzy poziomy układu hydraulicznego osprzętu:

#### 1 PAKIET TYPU „STANDARD FLOW”

- + Standardowy pakiet obsługuje większość dostępnego osprzętu hydraulicznego
- + Sterowanie proporcjonalne

#### 2 PAKIET TYPU „HIGH FLOW”

- + Zwiększony o nawet 55% przepływ oleju hydraulicznego z opcją wysoko przepływową hydrauliki pomocniczej (poziom 5)
- + Wysoki przepływ jest wymagany dla osprzętu, jak frezarki, tarcze tnące i trenchery.
- + 14-pinowe złącze elektryczne, umieszczone z przodu maszyny, do sterowania osprzętem za pomocą joysticka

#### 3 PAKIET TYPU „ENHANCED HIGH FLOW”

- + 30% większe ciśnienie w układzie hydraulicznym, dzięki funkcji „Enhanced High Flow” (poziom pakietu 7) do ekstremalnych zastosowań, takich jak duże frezarki i mulchery
- + Opcja 7 poziomu pakietu obejmuje również drugi pomocniczy układ hydrauliczny do zastosowań wymagających kilku ruchów hydraulicznych jednocześnie
- + Dostępna w modelach z silnikiem 90 KM: SR270B, SV340B, TR340B i TV450B

# GŁÓWNE POWODY, ABY WYBRAĆ MINIŁADOWARKI CASE

## WYRÓŻNIAJĄCA SIĘ SIŁA ODSPAJANIA

- + Doskonała wydajność kopania

## MOŻLIWE ZWIĘKSZENIE UDŹWIGU

- + Dodatkowe przeciwwagi

## WYGODNA I BEZPIECZNA KABINA

- + Nowy 8-calowy wyświetlacz
- + Szeroka kabina, płaska podłoga, lepsza wydajność klimatyzacji
- + Certyfikat ROPS, FOPS
- + Amortyzowane i podgrzewane siedzenia

## TRYB PEŁZANIA

- + Pełna moc hydrauliczna przy niskiej prędkości jazdy
- + Wartości przyrostowe od 1 do 100
- + Łatwość ustawienia na wyświetlaczu i sterowanie za pomocą joysticka

## PROSTE I WYTRZYMAŁE PODWOZIE

- + Wytrzymałe podwozie
- + Niewiele ruchomych części
- + Samosmarujące rolki
- + Elektrohydraulicznie wspomaganie

## DUŻA WSZECHSTRONNOŚĆ

- + Szeroka gama osprzętów
- + Różne pakiety zasilania osprzętu

## KINEMATYKA PROMIENIOWA I PINOWA

- + Poprzeczny do kopania i pchania
- + Pionowy do załadunku i przenoszenia

## WYJĄTKOWA STABILNOŚĆ

- + Dłuższy rozstaw osi
- + Zoptymalizowany rozkład masy

## NISKA EMISJA

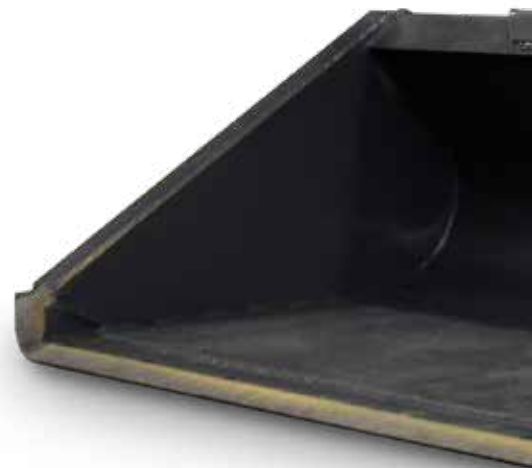
- + Bezobsługowa technologia Stage IIIB/Stage IV Tier 4

## BARDZO DOBRA WIDOCZNOŚĆ

- + Kamera cofania
- + Wyjątkowe oświetlenie boczne
- + Duże okna boczne dla doskonałej widoczności
- + Lepsza widoczność na opony i osprzęt, a nawet przestrzeń z tyłu podczas cofania.

## ŁATWY DOSTĘP

- + Szersze wejście do kabiny
- + Obniżony próg
- + Dłuższe i ergonomiczne uchwyty





## **WSZECHSTRONNE STEROWANIE**

- + Mechaniczne lub elektrohydrauliczne
- + Łatwo regulowana prędkość i czułość
- + Wybór trybu sterowania ISO lub H
- + Kontrola jazdy dla większego komfortu operatora

## **SZYBKA ZMIANA OSPRZĘTU**

- + Szybkozłącze mechaniczne lub hydrauliczne
- + System przyłączania węży hydraulicznych pod ciśnieniem, bez użycia narzędzi



# MOC NA ZEWNĄTRZ, KOMFORT WEWNĄTRZ

## PROSTE I WYTRZYMAŁE PODWOZIE, ABY ZAPEWNIĆ TRWAŁOŚĆ NA LATA

Nowe miniladowarki gaśnicowe Case mają solidne podwozie zaprojektowane tak, aby zapewniać przyczepność na stromych zboczach i umożliwiać kierowanie w błotnistym lub piaszczystym terenie. Podwozie zbudowane jest jako sztywna rama z małą liczbą ruchomych części, co zapewnia większą trwałość i łatwiejszą konserwację niż w przypadku zawieszenia opartego jedynie na gaśnicach.

1



### Łatwa regulacja naprężenia gaśnic

Naprężenie gaśnicy można regulować, włączając lub usuwając smar do regulatora hydraulicznego. Naprężenie gaśnic jest istotne dla ich trwałości oraz trwałości podwozia.

2



### Wytrzymały napęd gaśnic

Większa trwałość elementu, dzięki zastosowaniu dużego łożyska i kołem zębatego, a także ich umieszczeniu nad poziomem gruntu.

3



### Uszczelnione, smarowane rolki

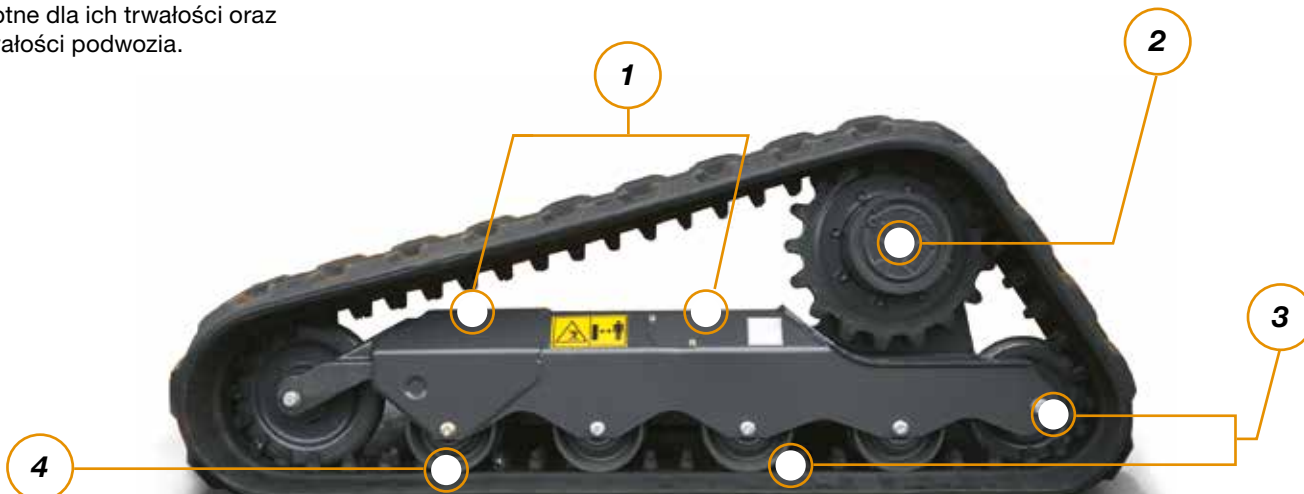
Podwójne uszczelnienia wykorzystują sprawdzoną w spycharkach technologię smarowania olejem, która zapewnia większą niezawodność i niższe koszty konserwacji. Uszczelnienia zmniejszają ryzyko dostania się brudu i wilgoci do wnętrza rolek.

4



### Rolki z potrójnym kołnierzem

Pomagają zapobiegać zsunięciu się gaśnic na pochyłości, dzięki zastosowaniu rolek rodem ze spycharek, z kołnierzem o większej średnicy wewnętrznej.





# KONSERWACJA JEST TERAZ ŁATWA

## BEZPIECZNA I ŁATWA KONSERWACJA

### *Wygodne odchylenie kabiny*

Dzięki zaledwie dwóm śrubom mocującym, kabinę można łatwo odchylić, zapewniając w dostęp do elementów hydraulicznych i napędu. System zapobiegający opadaniu kabiny, jest uruchamiany automatycznie.

### *Obsługa codzienna i przeglądowna*

Łatwy dostęp, zgrupowane punkty obsługowe i filtry w miejscach łatwo dostępnych oznaczają, że miniładowarki Case pracują z maksymalną wydajnością.



1



### **DOSTĘP DO AKUMULATORA I PRZEWODÓW SPUSTOWYCH**

Akumulator i przewody spustowe są łatwo dostępne z boku maszyny, poprzez odkręcenie pokrywy znajdującej się za tylnym kołem, co umożliwi szybką obsługę i czynności przeglądowe.

1



Konserwacja jest łatwa nawet dzięki najbardziej zaawansowanej technologii silnika T4

# UNIWERSALNOŚĆ I WYDAJNOŚĆ

## ŁATWY MONTAŻ

### DUŻA UNIWERSALNOŚĆ ZASTOSOWAŃ

Miniładowarki mogą pracować z szerokim zakresem osprzętów, zapewniając wyjątkową wszechstronność w wielu branżach.

### SZYBKA WYMIANA OSPRZĘTU

#### *Łatwa obsługa*

Standardowa funkcja podłączania węży hydraulicznych pod ciśnieniem (Connect Under Pressure) pozwala podłączać węże osprzętu bez żadnych dodatkowych narzędzi. Dzięki opcjonalnemu szybkozłączu hydraulicznemu można szybko wymieniać osprzęty bez opuszczania kabiny.



Frezarka (350 mm)



Frezarka (1000 mm)



Rozścielacz do asfaltu



Zagęszczarka kołowa



Frezarka tarczowa



Młot hydrauliczny



Ramię koparkowe z łyżką



Mieszarka do betonu



Dmuchała do śniegu



Pług do śniegu



4x1 łyżka uniwersalna



Zamiatarka



Widły do palet



Widły



Widło-krokodyl



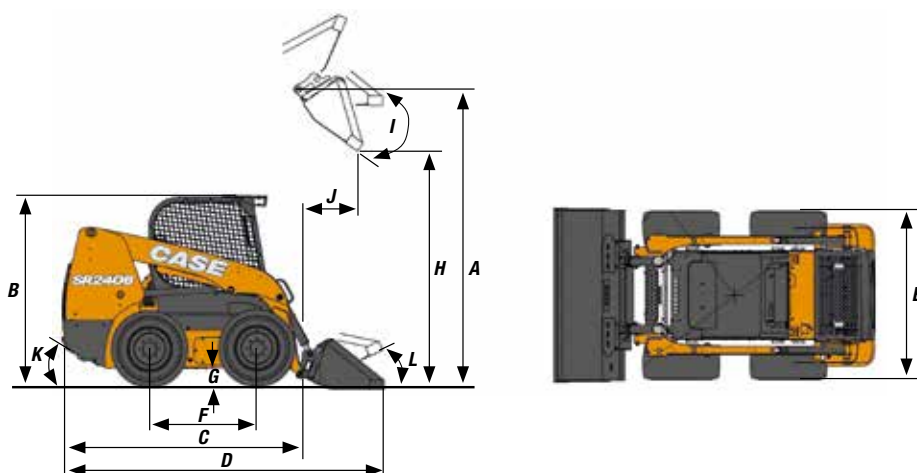
Widły do balotów

Aby otrzymać pełną ofertę, zapoznaj się z internetowym katalogiem zastosowań DIA i osprzętu lub skontaktuj się ze sprzedawcą! <http://application.cnh-parts-service.eu>



Osprzęt	Zastosowanie	Szerokość (mm)	Głębokość (mm)	Masa (kg)	Przeptyw	Kompatybilny model
Frezarka tarczowa	Prace wykopowe w twardych, zwartych materiałach, takich jak asfalt i beton, kopanie rowów na drogach lub w ciasnych przestrzeniach.	Szerokość tarczy 80-130-200	Głębokość rowu 150-450 200-600	1180-1255 1340-1595	Duża Duża	SR210 i większa SR270 i większa
Zagęszczarka kołowa	Zagęszczanie koryta rowka przed położeniem asfaltowej warstwy wierzchniej.	Szerokość tarczy 200-250-300 350 - 400	710-970	710 - 970	Std	SR210 i większa
Frezarki	Równanie asfaltu lub betonu Układanie nawierzchni drogowych, przemysłowych i placów. Utrzymanie powierzchni drogi. Odnawianie uszkodzonych, wyboistych lub zużytych powierzchni.	Szerokość bębna 350 450 600 1000	0-110 0-150 0-170 0-130	590-750 790-950 950-1110 1070-1250	Std Duża Duża Duża	SR175 i większa S R175/SV185/SR210/T R270/T R310 SR210 i większa SR210 i większa
Rozścielacz do asfaltu	Zасыpywanie rowków i poszerzanie powierzchni drogi przy zachowaniu jej pierwotnego nachylenia.	1900	N.A.	675	Std	SR210 i większa
Młoty hydrauliczne	Prace rozbiórkowe konstrukcji betonowych, kopanie rowów i ogólne prace ziemne. Dostępnych jest kilka narzędzi udarowych: dłuta, łopaty i płyty zagęszczające.	292 380 380 400	N.A. N.A. N.A. N.A.	180 275 385 505	Std Std/wysoki High High	Modele z małą ramą Modele ze średnią i z dużą ramą Modele ze średnią i z dużą ramą Modele z dużą ramą
Ramię koparkowe	Wykonywanie wykopów, fundamentów, kanałów odwadniających i nawadniających itp. w konstrukcjach prywatnych lub publicznych, zarówno do prac nowych, jak i konserwacyjnych. Dostępnych jest kilka rozmiarów tyłek.	1200 1600 1800	Głębokość kopania (lt) 2480 2780 3260	520 750 1020	Std Std Std	SR130/SR160 SR175/SV185/SR210/SR240 SV280 i większa
Mieszarka do betonu	Produkcja betonu w trudno dostępnych miejscach, bez dostępu do energii elektrycznej. Opcjonalny wysyp boczny.	1170 1490 1490 1575 1700 1760	Pojemność mieszalnika (l) 160 210 250 270 320 460	639 794 945 1013 1188 1694	Std Std Std Std Std Std	SR160 i większa SR175 i większa SR210 i większa SR240 i większa SV280 i większa TV380
Dmuchała do śniegu	Idealna do usuwania dużych ilości śniegu bez uszkodzenia podłoża. Wyposażona w system kruszenia lodu. Mała wysokość (740mm) oraz odchylenie na boki (240°)	1600 1800 2100	N.A. N.A. N.A.	420 480 540	Std Std/wysoki Std/wysoki	Modele z małą ramą Minitadowarki ze średnią i dużą ramą CTL ze średnią ramą SR210 i większe modele
Pląg do śniegu	Możliwość odchylenia (+/-30°) do rolowania i usuwania śniegu. Cechy: System antywstrząsowy z automatycznym powrotem lemieszka do pozycji roboczej, światła boczne do bezpiecznej pracy.	2100 2400	N.A. N.A.	315 410	Std Std	Modele z małą i średnią ramą Modele z dużą ramą
Lemiesz spycharki	Ogólne zastosowania do spychania	1980 2135 2365 2640	N.A. N.A. N.A. N.A.	305 288 - 358 328 - 370 650	Std Std Std Std	Modele z małą i średnią ramą Minitadowarki ze średnią i dużą ramą CTL ze średnią ramą Modele z dużą ramą Modele z dużą ramą
Szeroka gama tyłek	Kopanie, wykopy, sortowanie, przeładunek	1525 1680 1830 1850 2080	Pojemność (m³) 0,35 - 0,63 0,40 - 0,72 0,48 - 0,99 0,33 - 1,75 0,32 - 2,00	120 - 230 154 - 324 220 - 342 225 - 500 250 - 540	N.A. N.A. N.A. N.A. N.A.	SR130/SR160 SR175/SV185/SR210 SR175/SV185/SR210 SR240/SR270/SV280/SV340/TR270/TR310 SR240/SR270/SV280/SV340/TR340/TV380
4x1 tyłka uniwersalna	Łyżka uniwersalna: zastosowania zwykła tyłka, chwytak do zasypywania lub do spychania	1525 1680 1850 2080	Pojemność (m³) 0,33 - 0,35 0,40 0,43 - 0,44 0,50	253 - 280 283 - 320 310 - 403 435 - 453	Std Std Std Std	Modele z małą ramą Minitadowarki z małą ramą Minitadowarki ze średnią i dużą ramą CTL ze średnią ramą Modele z dużą ramą
Zamiatarka ze zbiornikiem	Sprzątanie placów, dróg, chodników itp. Również do skutecznego odśnieżania.	1780 1935 2100 2335	Pojemność (m³) 0,35 0,38 0,43 0,48	400 430 460 490	Std Std Std Std	Modele z małą ramą Modele ze średnią ramą Modele ze średnią ramą Modele z dużą ramą
Widło-krokodyl	Widły rolnicze: Ogólne zastosowania w gospodarstwie. Widły i chwytak: Przeładunek bel i kisonki. Nadaje się również do zastosowań przemysłowych.	1525 1680 1850 2080	Pojemność (m³) 0,85 0,92 1,01 1,14	153 - 250 170 - 260 221 - 341 211 - 381	Std Std Std Std	Modele z małą ramą Minitadowarki ze średnią ramą Minitadowarki ze średnią i dużą ramą CTL ze średnią ramą" Modele z dużą ramą
Widły do palet	Przenoszenie towarów na paletach. Dostępna opcja hydraulicznego przesuwu bocznego.	Długość widel 1000 1100 1200	N.A. N.A. N.A.	126-308 144-312 194-320	N.A. N.A. N.A.	SR210 i mniejsze SR210 i mniejsze Wszystkie
Chwytak do balotów	Przenoszenie okrągłych bali	980	N.A.	55	N.A.	Wszystkie

# WYMIARY I SPECYFIKACJE



WYMIARY OGÓLNE		SR130B	SR160B	SR175B	SV185B	SR210B	SR240B	SR270B	SV280B	SV340B
A - Wysokość do sworznia łyżki	mm	2845	2845	3099	3048	3124	3178	3178	3302	3343
B - Wysokość do szczytu kabiny	mm	1919	1919	1974	1974	1998	2002	2002	2002	2042
C - Długość bez osprzętu	mm	2435	2435	2685	2685	2669	2981	3016	2990	3025
D - Długość z łyżką*	mm	3028	3028	3305	3345	3292	3611	3646	3604	3657
E - Szerokość całkowita	mm	1518	1518	1642	1642	1755	1768	1768	1768	1930
F - Rozstaw osi	mm	941	941	1128	1128	1128	1322	1322	1322	1322
G - Prześwit	mm	178	178	178	178	203	203	203	203	243
H - Wysokość wysypu*	mm	2246	2246	2470	2380	2495	2562	2562	2629	2671
I - Kąt wysypu	°	40	40	40	52	40	38	38	54	47
J - Zasięg wysypu przy maks. wysokości	mm	469	469	542	783	517	574	574	744	630
K - Kąt zejścia	°	22	22	23	23	25	24	24	24	27
L - Kąt wycofania (łyżka na podłożu)	°	26	26	32	35	31	31	31	35	35

SPECYFIKACJA		SR130B	SR160B	SR175B	SV185B	SR210B	SR240B	SR270B	SV280B	SV340B
Rozmiar ramy		Mała	Mała	Średnia	Średnia	Średnia	Duża	Duża	Duża	Duża
Poziom emisji		Stage IIIA Tier 3	Stage IIIB Tier 4F	Stage IIIB Tier 4F	Stage IIIB Tier 4F	Stage IIIB Tier 4F	Stage IIIB Tier 4F	Stage IV Tier 4F	Stage IIIB Tier 4F	Stage IV Tier 4F

SPECYFIKACJA OSIĄGÓW		SR130B	SR160B	SR175B	SV185B	SR210B	SR240B	SR270B	SV280B	SV340B
Udźwig roboczy	kg	590	680	790	840	955	1088	1225	1270	1545
Udźwig roboczy z przeciwwagą	kg	635	730	835	885	1000	1178	1315	1360	1635
Obciążenie przewracające	kg	1179	1361	1588	1678	1909	2177	2450	2540	3090
Siła odpajania siłownika podnoszenia**	kN	13,0	15,0	17,0	15,3	20,3	25,0	27,1	25,0	30,3
Siła odpajania siłownika łyżki**	kN	19,0	23,4	32,3	24,7	32,3	39,4	38,6	33,7	42,4

SILNIK		SR130	SR160	SR175	SV185	SR210	SR240	SR270	SV280	SV340
Marka silnika – Model		ISM N844L-F (Nat, Asp.)	IISM N844LT-F (Turbo)	ISM N844LTA- DI-F (Turbo)	ISM N844LTA- DI-F (Turbo)	FPT F5H (Turbo)	FPT F5H (Turbo)	FPT F5H (Turbo)	FPT F5H (Turbo)	FPT F5H (Turbo)
Pojemność skokowa	l	2,2	2,2	2,2	2,2	3,4	3,4	3,4	3,4	3,4
Moc silnika (KM przy obr./min)	KM/obr./min	49 a 2800	60 a 2800	67 a 2800	60 a 2900	74 a 2500	74 a 2500	90 a 2500	74 a 2500	90 a 2500
Maksymalny moment obrotowy	Nm/obr./min	143 à 1800	188 à 1800	208 à 1800	183 à 1800	314 à 1400	314 à 1400	383 à 1400	314 à 1400	383 à 1400

PRĘDKOŚĆ JAZDY		SR130	SR160	SR175	SV185	SR210	SR240	SR270	SV280	SV340
Niski zakres (żółt)	km/h	11,9	11,9	11,9	11,9	11,4	12,4	12,4	12,4	12,4
Wysoki zakres (zając, opcja)	km/h	N.A.	N.A.	18,5	18,5	16,9	18,5	18,5	18,5	18,5

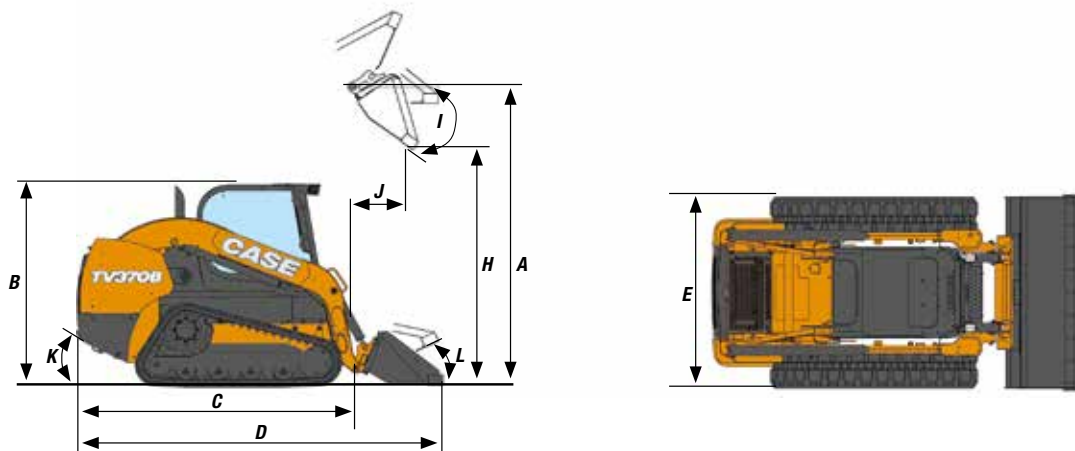
UKŁAD HYDRAULICZNY		SR130	SR160	SR175	SV185	SR210	SR240	SR270	SV280	SV340
Wydatek pompy	LPM	66	70	78	78	92	92	92	92	92
Pakiet „high flow”	LPM	N.A.	N.A.	116	116	126	143	143	143	150
Ciśnienie pompy	bar	210	210	210	210	210	210	210	210	210
Pakiet typu „enhanced high flow”	bar	N.A.	N.A.	N.A.	N.A.	N.A.	N.A.	277	N.A.	277

MASA		SR130	SR160	SR175	SV185	SR210	SR240	SR270	SV280	SV340
Masa robocza	kg	2350	2430	2842	2980	3160	3350	3681	3670	4136
Masa ładunkowa	kg	2160	2370	2705	2840	3025	3200	3526	3475	3890

UDŹWIG ROBOCZY		SR130	SR160	SR175	SV185	SR210	SR240	SR270	SV280	SV340
Zbiornik paliwa	l	60,5	60,5	73,8	73,8	73,8	96,5	96,5	96,5	96,5

\*Z łyżką \*\*Szacowane siły odpajania przy uwzględnieniu zarówno ograniczeń układu hydraulicznego jak i wywrócenia.





WYMIARY OGÓLNE		TR270B	TR310B	TR340B	TV370B	TV450B
A - Wysokość do sworznia łyżki	mm	3124	3124	3215	3342	3344
B - Wysokość do szczytu kabiny	mm	1998	1998	2043	2043	2044
C - Długość bez osprzętu	mm	2669	2669	3016	3025	3025
D - Długość z łyżką*	mm	3292	3292	3646	3639	3667
E - Szerokość całkowita	mm	1676	1888	1930	1930	1943
F - Rozstaw osi	mm	N.A.	N.A.	N.A.	N.A.	N.A.
G - Prześwit	mm	203	203	243	243	243
H - Wysokość wysypu*	mm	2495	2495	2602	2669	2645
I - Kąt wysypu	°	40	40	38	54	45
J - Zasięg wysypu przy maks. wysokości	mm	568	568	548	798	727
K - Kąt zejścia	°	32	32	32	32	32
L - Kąt wycofania (łyżka na podłożu)	°	31	31	30	34	34

SPECYFIKACJA		TR270B	TR310B	TR340B	TV370B	TV450B
Rozmiar ramy		Średnia	Średnia	Duża	Duża	Duża
Poziom emisji		Tier 4F / Stage IIIB	Tier 4F / Stage IIIB	Tier 4F / Stage IV	Tier 4F / Stage IIIB	Tier 4F / Stage IV
SPECYFIKACJA OSIĄGÓW		TR270B	TR310B	TR340B	TV370B	TV450B
Udźwig roboczy	kg	50%: 1225 35%: 860	50%: 1406 35%: 984	50%: 1542 35%: 1079	50%: 1682 35%: 1178	50%: 2045 35%: 1432
Udźwig roboczy z przeciwwagą	kg	50%: 1280 35%: 915	50%: 1461 35%: 1039	50%: 1767 35%: 1264	50%: 1927 35%: 1331	50%: 2343 35%: 1618
Obciążenie przewracające	kg	2450	2810	3084	3364	4091
Siła odspajania siłownika podnoszenia**	kN	27,8	29,0	34,5	26,8	33,9
Siła odspajania siłownika łyżki**	kN	32,3	38,6	38,7	33,4	41,8
SILNIK		TR270B	TR310B	TR340B	TV370B	TV450B
Marka silnika – Model		FPT F5H (Turbo)	FPT F5H (Turbo)	FPT F5H (Turbo)	FPT F5H (Turbo)	FPT F5H (Turbo)
Pojemność skokowa	l	3,4	3,4	3,4	3,4	3,4
Moc silnika (KM przy obr./min)	KM/obr./min	74 a 2500	74 a 2500	90 a 2500	74 a 2500	90 a 2500
Maksymalny moment obrotowy	Nm/obr./min	314 a 1400	314 a 1400	383 a 1400	314 a 1400	383 a 1400
PRĘDKOŚĆ JAZDY		TR270B	TR310B	TR340B	TV370B	TV450B
Niski zakres (żółt)	km/h	8,2	8,2	8,2	8,2	8,2
Wysoki zakres (zajęc, opcja)	km/h	12,2	12,2	12,2	12,2	12,2
UKŁAD HYDRAULICZNY		TR270B	TR310B	TR340B	TV370B	TV450B
Wydatek pompy	LPM	92	92	92	92	92
Pakiet „high flow”	LPM	123	123	143	123	149
Ciśnienie pompy	bar	210	210	210	210	238
Pakiet typu „enhanced high flow”	bar	N.A.	N.A.	277	N/A	277
MASA		TR270B	TR310B	TR340B	TV370B	TV450B
Masa robocza	kg	3750	4027	4536	4370	4823
Masa ładunkowa	kg	3615	3891	4380	4220	4667
UDŹWIG ROBOCZY		TR270B	TR310B	TR340B	TV370B	TV450B
Zbiornik paliwa	l	73,8	73,8	96,5	96,5	96,5

\*Z łyżką \*\*Szacowane siły odspajania przy uwzględnieniu zarówno ograniczeń układu hydraulicznego jak i wywrócenia.

# CASE – ROŚNIEMY W SIŁĘ

Od 1842 r. CASE Construction Equipment angażuje się niezmiennie w tworzenie praktycznych, intuicyjnych rozwiązań, które zapewniają zarówno sprawność, jak i wydajność.

Nieustannie staramy się ułatwiać naszym klientom wdrażanie nowych technologii i być na bieżąco z aktualnymi wymogami.

Dzisiejszy globalny zasięg naszej działalności w połączeniu z wiedzą specjalistyczną pozwala nam stawiać w centrum uwagi rzeczywiste wyzwania klientów podczas tworzenia naszych produktów.

Sieć dealerów CASE jest zawsze gotowa zapewniać wsparcie i najwyższy poziom obsługi.

Naszym celem jest budowanie zarówno coraz lepszych maszyn, jak i silniejszych społeczności. Zawsze robimy to, co jest odpowiednie dla naszych klientów i naszych społeczności, aby zawsze mogli liczyć na CASE.

**CNH Industrial**  
Deutschland GmbH  
Case Baumaschinen  
Benzstr. 1-3 - D-74076 Heilbronn  
DEUTSCHLAND

**CNH Industrial**  
Maquinaria Spain, S.A.  
Avenida Aragón 402  
28022 Madrid - ESPAÑA

**CNH Industrial France, S.A.**  
16-18 Rue des Rochettes  
91150 Morigny-Champigny  
FRANCE

**CNH Industrial Italia Spa**  
via Plava, 80  
10135 Torino  
ITALIA

**CNH Industrial Polska Sp. z o.o.**  
Otolińska 25  
09-407 Płock, Poland

**CASE Construction Equipment**  
Cranes Farm Rd  
Basildon - SS14 3AD  
UNITED KINGDOM

UWAGA: Wyposażenie standardowe i opcjonalne może różnić się w zależności od potrzeb i wymogów prawnych w danym kraju. Ilustracje mogą zawierać opcjonalne, a nie standardowe ustawienia – w sprawie szczegółów należy skonsultować się ze swoim lokalnym dealerem Case. CNH Industrial zastrzega sobie prawo do modyfikowania specyfikacji maszyny z wyłączeniem odpowiedzialności w odniesieniu do wprowadzonych zmian.

Zgodnie z wymaganiami dyrektywy 2006/42/WE

**CASECE.COM**  
**00800-2273-7373**

Połączenie bezpłatne z telefonów stacjonarnych.  
Sprawdź, czy operator sieci komórkowej nalicza opłaty za połączenie. Bezpłatny numer nie jest dostępny we wszystkich strefach połączeń telefonicznych.