



**TURBOFARMER HD**

**TF45.11**



**PERFORMANCE AND FEATURES**
**TF45.11T-170**
**TF45.11TCS-170-CVT**
**OSIĄGI**

Masa całkowita na pusto (kg)

9750

10050

Maksymalny udźwig (kg)

4500

4500

Wysokość podnoszenia (m)

10,6

10,6

Maksymalny wysięg (m)

7

7

Wysokość przy maksymalnym udźwigu (m)

9

9

Wysięg przy maksymalnym udźwigu (m)

1,9

1,9

Udźwig przy maksymalnej wysokości (kg)

3500

3500

Udźwig przy maksymalnym wysięgu (kg)

650

650

Przesuw boczny wysięgnika (mm)

-

-

Korektor nachylenia (%)

+/-8

+/-8

Sekcje wysięgnika

3

3

**UKŁAD NAPĘDOWY POWERTRAIN**

Silnik Turbo

FPT NEF45

FPT NEF45

Pojemność skokowa / Cylindry

4500/4

4500/4

Moc silnika (kW/KM)

125/170

125/170

Technologia zapobiegająca emisji zanieczyszczeń

STAGE IV, SCR+DOC

STAGE IV, SCR+DOC

Odwracalny wentylator

-

-

Maksymalna prędkość (km/h)

40

40

Zbiornik paliwa (l)

150

150

Zbiornik AdBlue (l)

18

18

Przekładnia hydrostatyczna

● - 2V

CVTronic

System EPD

Top

Top

Osie

Osiowymi

Osiowymi

Reduktory

Planetarne

Planetarne

Hamulce maszyny

Tarczowe suche

Tarczowe suche

Automatyczny hamulec postojowy

●

●

**HYDRAULICZNE**

Pompa hydrauliczna

LS+FS

LS+FS

Przepływ/ciśnienie (l/min - bar)

150 - 210

150 - 210

Zbiornik hydrauliczny (l)

96

96

Wyjście hydrauliczne na szczycie wysięgnika

●

●

Wyjścia hydrauliczne tylne

○

○

**KABINA**

Wyposażenie kabiny

Premium

Premium

MCDC

Kompletny

Kompletny

Kabina FOPS POZIOM II

●

●

Kabina ROPS

●

●

Elementy sterujące kabiną

Joystick elektroniczny

Joystick elektroniczny

Przechyłana kabina

-

-

Przełącznik kierunku jazdy

Dual reverse

Dual reverse

**KONFIGURACJA**

Zawieszenie kabiny

-

●

Zawieszenie wysięgnika

○

○

Zawieszania osi

-

-

Reflektory robocze na kabinie

●

●

Zasłona przeciwsłoneczna

●

●

Tac-lock

●

●

Przygotowanie do platformy

○

○

Dwie pary wideł uchylnych

●

●

Sterowanie inching

●

●

napęd na cztery koła

●

●

4 koła skrętne

●

●

Trzy tryby skrętu

●

●

Opony standardowe

440/80R24

440/80R24

Opony opcjonalne

600/55-26.5

600/55-26.5

Stabilizatory

-

-

Obrót wieżyczki

-

-

Homologacja na ciągnik rolniczy

○

○

Homologacja z ukł. hamulcowym PNEUMATYCZNYM (ton)

○

○

Homologacja z ukł. hamulcowym HYDRAULICZNYM (ton)

○

○

PTO

○

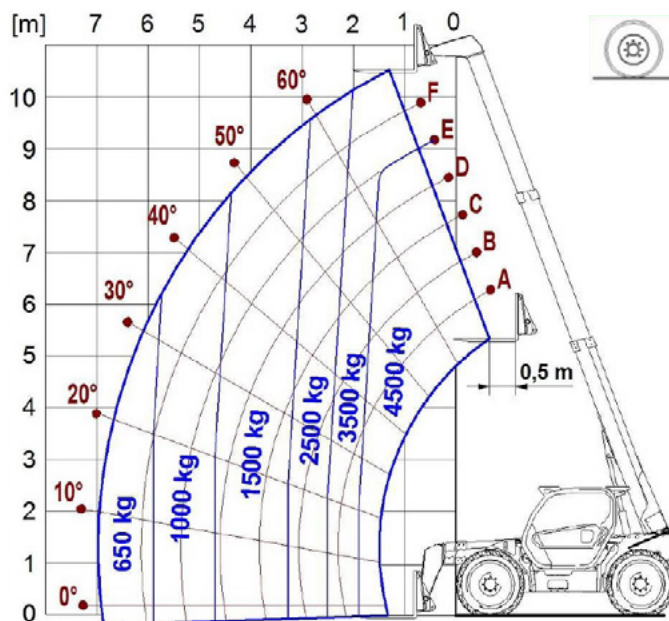
○

Zaczep trzypunktowy

-

-

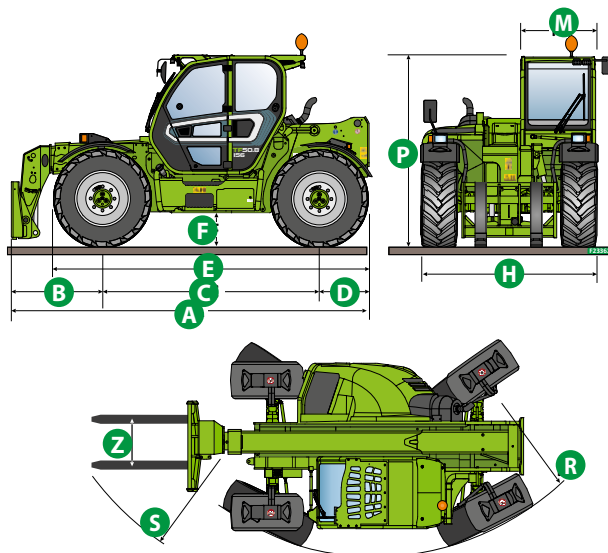
## WYKRESY OBCIĄŻEŃ



TF45.11

## WYMIARY

	TF45.11		
A (mm)	4970		
B (mm)	1380		
C (mm)	2920		
D (mm)	670		
E (mm)	4240		
F (mm)	430		
H (mm)	2350		
M (mm)	995		
P (mm)	2510		
R (mm)	4080		
S (mm)	5050		
Z (mm)	850		



## SŁOWNIK TERMINÓW

<b>SCR</b>	<b>Selective Catalyst Reduction</b> , rozwiązanie stosowane w celu redukcji emisji NOx w spalinach poprzez wtrysk wodnego roztworu – MOCZNIKA (AdBlue) – do spalin.
<b>DPF</b>	<b>Diesel Particulate Filter</b> , rozwiązanie stosowane w celu redukcji emisji drobnego pyłu w spalinach
<b>DOC</b>	<b>Diesel Oxidation Catalyst</b> , rozwiązanie stosowane w celu redukcji tlenku węgla (CO) i węglowodorów w spalinach
<b>EGR</b>	<b>Exhaust Gas Recirculation</b> , rozwiązanie stosowane w celu redukcji NOx w spalinach za pomocą ich recyrkulacji w komorze spalania silnika.
<b>1-2V</b>	<b>Skrzynia biegów Merlo 1-przełożeniowa lub 2-przełożeniowa</b>
<b>CVTronic</b>	<b>Skrzynia biegów Merlo regulowana bezstopniowo</b> , dla stałych przyspieszeń bez utraty momentu
<b>System EPD</b>	<b>Eco Power Drive</b> , przekładnia hydrostatyczna Merlo sterowana elektronicznie, umożliwia efektywne zarządzanie obrotami silnika w celu ogólnej redukcji zużycia paliwa i płynów w maszynie
<b>EPD Plus</b>	Poza sterowaniem <b>EPD</b> daje możliwość pracy z funkcją Speed control (stałe utrzymanie prędkości jazdy) i Heavy Load (zarządzanie obrotami silnika w celu maksymalizacji osiągnięć w pracach takich jak: załadunek łyżki, odgarnianie itp.)
<b>EPD Top</b>	Oprócz sterowania <b>EPD Plus</b> , wprowadzono możliwość zarządzania obrotami silnika bezpośrednio za pomocą ruchu joysticka.
<b>Gear</b>	<b>Pompa o stałej pojemności skokowej, zębata, połączona z rozdzielaczem hydraulicznym z otwartym przepływem w położeniu neutralnym.</b>
<b>LS</b>	Pompa o zmiennej pojemności skokowej ze sterowaniem <b>Load Sensing</b> , połączona z rozdzielaczem z zamkniętym przepływem w położeniu neutralnym
<b>LS+FS</b>	Pompa o zmiennej pojemności skokowej ze sterowaniem <b>Load Sensing</b> , połączona z rozdzielaczem z zamkniętym przepływem w położeniu neutralnym wyposażonym w elektrozawory i sterowanie <b>Flow-sharing</b> .
<b>Kabina ECO/PREMIUM</b>	Kabina typu <b>MODUŁOWEGO</b> z uproszczonym wyposażeniem, bądź wyposażeniem PREMIUM
<b>MCDC</b>	Merlo Controllo Dinamico del Carico, elektroniczne sterowanie systemem zapobiegającym przewróceniu się maszyny. • <b>Light</b> : wersja uproszczona; • <b>Kompletny</b> : wersja z wyświetlaczem w kabinie.
<b>FOPS</b>	<b>Falling object protective structure</b> , system ochrony operatora, zabezpieczający przed upadkiem ciężkich przedmiotów na kabinę. Dwa poziomy: • <b>FOPS Poziom I</b> : przedmiot o wadze 45 kg, spadający z wysokości 3 m. • <b>FOPS Poziom II</b> : przedmiot o wadze 227 kg, spadający z wysokości 5,2 m.
<b>ROPS</b>	<b>Roll-over protection system</b> (lub Roll-over protective structure) jest systemem ochrony operatora w następstwie przewrócenia się pojazdu
<b>Finger Touch</b>	System inwersji kierunku jazdy na wale kierownicy
<b>Dual Reverse</b>	Podwójny system inwersji kierunku jazdy znajdujący się na wale kierownicy i na joysticku
<b>Tac-lock</b>	System blokowania hydraulicznego oprzyrządowania, sterowany z kabiny



**MERLO S.P.A.**  
Via Nazionale, 9  
12010 S. Defendente di Cervasca  
(Cuneo) Italia  
Tel. +39 0171 614111  
Fax +39 0171 684101

[info@merlo.com](mailto:info@merlo.com)  
[www.merlo.com](http://www.merlo.com)

**MERLO POLSKA SP. Z. O.O**  
ul. Warszawska 109  
05 - 092 Łomianki  
Phone: +48 22 751 20 22  
Fax: +48 22 751 20 22

[info@pl.merlo.com](mailto:info@pl.merlo.com)  
[www.merlo.com](http://www.merlo.com)

