



ROTO 50.26



**PERFORMANCE AND FEATURES**
**ROTO 50.26**
**ROTO 50.26 S**
**ROTO 50.26 S Plus**
**OSIĄGI**

Masa całkowita na pusto (kg)
Maksymalny udźwig (kg)
Wysokość podnoszenia (m)
Maksymalny wysięg (m)
Wysokość przy maksymalnym udźwigu (m)
Wysięg przy maksymalnym udźwigu (m)
Udźwig przy maksymalnej wysokości (kg)
Udźwig przy maksymalnym wysięgu (kg)
Przesuw boczny wysięgnika (mm)
Korektor nachylenia (%)
Sekcje wysięgnika

16600
4950
25,9
22,9
9,7
7
1500
150
-
-
5

16600
4950
25,9
22,9
9,7
7
1500
150
-
± 12; ± 4
5

17300
4950
25,9
22,9
9,7
7
1500
150
-
± 12; ± 4
5

**UKŁAD NAPĘDOWY POWERTRAIN**

Silnik Turbo
Pojemność skokowa / Cylindry
Moc silnika (kW/KM)
Technologia zapobiegająca emisji zanieczyszczeń
Odwracalny wentylator
Maksymalna prędkość (km/h)
Zbiornik paliwa (l)
Zbiornik AdBlue (l)
Przekładnia hydrostatyczna
System EPD
Osie
Reduktory
Hamulce maszyny
Automatyczny hamulec postojowy

Deutz TCD3.6
3600/4
55,4/74
STAGE V, DPF
-
11/25
150
-
● - 2V
●
Portalowy
RR700
Tarczowe suche
●

FPT NEF45
4500/4
125/170
STAGE IV, SCR+DOC
-
11/40
150
43
● - 2V
●
Portalowy
RR700
Tarczowe suche
●

FPT NEF45
4500/4
125/170
STAGE IV, SCR+DOC
-
11/40
150
43
● - 2V
●
Portalowy
RR700
Tarczowe suche
●

**HYDRAULICZNE**

Pompa hydrauliczna
Przepływ/ciśnienie (l/min - bar)
Zbiornik hydrauliczny (l)
Wyjście hydrauliczne na szczycie wysięgnika
Wyjścia hydrauliczne tylne

LS + FS
103,5 - 250
120
●
-

LS + FS
138 - 250
120
●
-

2 - LS + FS
138+100 - 250/230
120
●
-

**KABINA**

Wyposażenie kabiny
MCDC
Kabina FOPS POZIOM II
Kabina ROPS
Elementy sterujące kabiną
Przechyłana kabina
Przełącznik kierunku jazdy

Premium
-
●
●
Joystick elektroniczny
-
Dual Reverse

Premium
-
●
●
Joystick elektroniczny
-
Dual Reverse

Premium
-
●
●
Joystick elektroniczny
-
Dual Reverse

**KONFIGURACJA**

Zawieszenie kabiny
Zawieszenie wysięgnika
Zawieszania osi
Reflektory robocze na kabinie
Zasłona przeciwsłoneczna
Tac-lock
Przygotowanie do platformy
Dwie pary wideł uchylnych
Sterowanie inching
napęd na cztery koła
4 koła skrętne
Trzy tryby skrętu
Opony standardowe
Opony opcjonalne
Stabilizatory
Obrót wieżyczki
Homologacja na ciągnik rolniczy
Homologacja z ukł. hamulcowym PNEUMATYCZNYM (ton)
Homologacja z ukł. hamulcowym HYDRAULICZNYM (ton)
PTO
Zaczep trzypunktowy

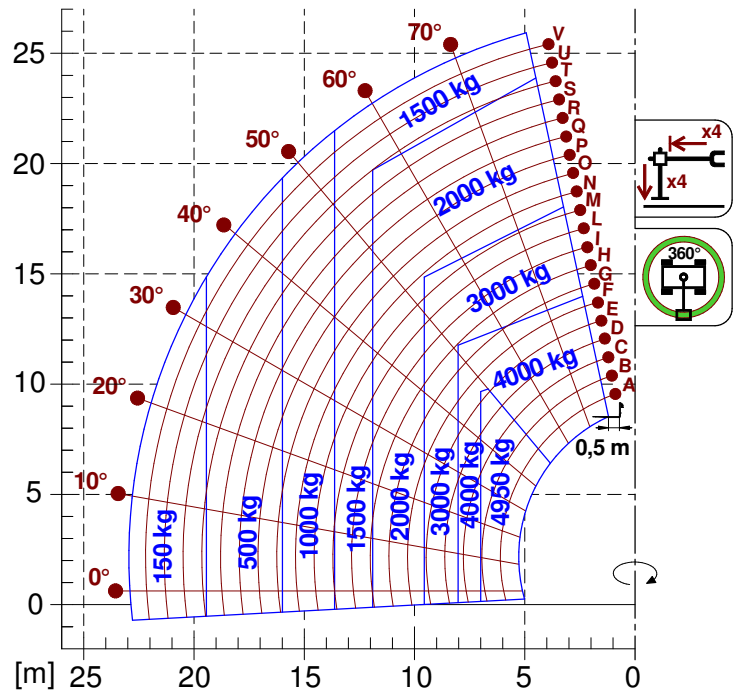
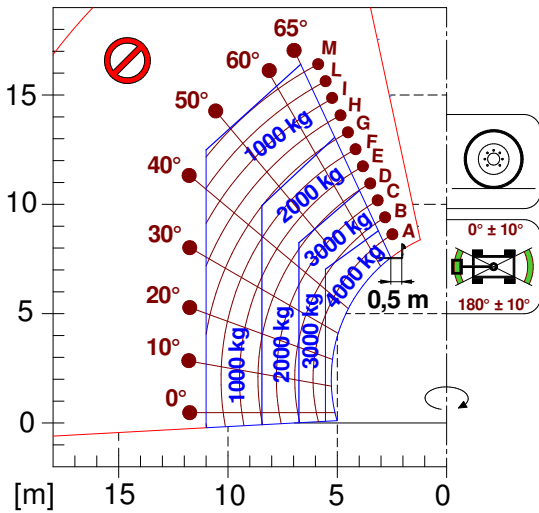
-
-
-
○
●
●
●
●
-
●
●
●
18-22.5
-
Wielopozycyjne (2 mode: full retracted-extend)
600°
-
-
-
-
-
-

-
-
●
○
●
●
●
●
-
●
●
●
18-22.5
-
Wielopozycyjne (2 mode: full retracted-extend)
ciągły
-
-
-
-

-
-
●
●
●
●
●
●
-
●
●
●
18-22.5
-
Wielopozycyjne
ciągły
-
-
-
-

- Niedostępne. ● W standardzie. ○ Na zamówienie.

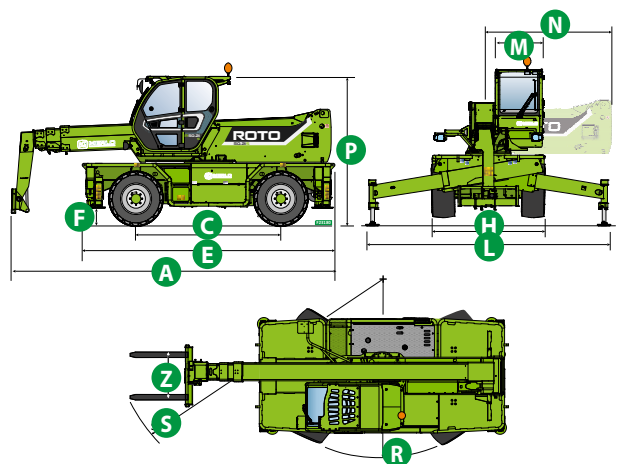
## WYKRESY OBCIĄŻEŃ



ROTO50.26

## WYMIARY

	ROTO 50.26	ROTO 50.26 S	ROTO 50.26 S PLUS
A (mm)	7150	7150	7150
C (mm)	3070	3070	3070
E (mm)	5370	5370	5370
F (mm)	370	370	370
H (mm)	2430	2430	2430
L (mm)	5010	5010	5010
M (mm)	1010	1010	1010
N (mm)	2600	2600	2600
P (mm)	3120	3120	3120
R (mm)	3850	3850	3850
S (mm)	6310	6310	6310
Z (mm)	850	850	850



## SŁOWNIK TERMINÓW

<b>SCR</b>	<b>Selective Catalyst Reduction</b> , rozwiązanie stosowane w celu redukcji emisji NOx w spalinach poprzez wtrysk wodnego roztworu – MOCZNIKA (AdBlue) – do spalin.
<b>DPF</b>	<b>Diesel Particulate Filter</b> , rozwiązanie stosowane w celu redukcji emisji drobnego pyłu w spalinach
<b>DOC</b>	<b>Diesel Oxidation Catalyst</b> , rozwiązanie stosowane w celu redukcji tlenku węgla (CO) i węglowodorów w spalinach
<b>EGR</b>	<b>Exhaust Gas Recirculation</b> , rozwiązanie stosowane w celu redukcji NOx w spalinach za pomocą ich recyrkulacji w komorze spalania silnika.
<b>1-2V</b>	<b>Skrzynia biegów Merlo 1-przełożeniowa lub 2-przełożeniowa</b>
<b>CVTronic</b>	<b>Skrzynia biegów Merlo regulowana bezstopniowo</b> , dla stałych przyspieszeń bez utraty momentu
<b>System EPD</b>	<b>Eco Power Drive</b> , przekładnia hydrostatyczna Merlo sterowana elektronicznie, umożliwia efektywne zarządzanie obrotami silnika w celu ogólnej redukcji zużycia paliwa i płynów w maszynie
<b>EPD Plus</b>	Poza sterowaniem <b>EPD</b> daje możliwość pracy z funkcją Speed control (stałe utrzymanie prędkości jazdy) i Heavy Load (zarządzanie obrotami silnika w celu maksymalizacji osiągnięć w pracach takich jak: załadunek łyżki, odgarnianie itp.)
<b>EPD Top</b>	Oprócz sterowania <b>EPD Plus</b> , wprowadzono możliwość zarządzania obrotami silnika bezpośrednio za pomocą ruchu joysticka.
<b>Gear</b>	<b>Pompa o stałej pojemności skokowej, zębata, połączona z rozdzielaczem hydraulicznym z otwartym przepływem w położeniu neutralnym.</b>
<b>LS</b>	Pompa o zmiennej pojemności skokowej ze sterowaniem <b>Load Sensing</b> , połączona z rozdzielaczem z zamkniętym przepływem w położeniu neutralnym
<b>LS+FS</b>	Pompa o zmiennej pojemności skokowej ze sterowaniem <b>Load Sensing</b> , połączona z rozdzielaczem z zamkniętym przepływem w położeniu neutralnym wyposażonym w elektrozawory i sterowanie <b>Flow-sharing</b> .
<b>Kabina ECO/PREMIUM</b>	Kabina typu <b>MODUŁOWEGO</b> z uproszczonym wyposażeniem, bądź wyposażeniem PREMIUM
<b>MCDC</b>	Merlo Controllo Dinamico del Carico, elektroniczne sterowanie systemem zapobiegającym przewróceniu się maszyny. • <b>Light</b> : wersja uproszczona; • <b>Kompletny</b> : wersja z wyświetlaczem w kabinie.
<b>FOPS</b>	<b>Falling object protective structure</b> , system ochrony operatora, zabezpieczający przed upadkiem ciężkich przedmiotów na kabinę. Dwa poziomy: • <b>FOPS Poziom I</b> : przedmiot o wadze 45 kg, spadający z wysokości 3 m. • <b>FOPS Poziom II</b> : przedmiot o wadze 227 kg, spadający z wysokości 5,2 m.
<b>ROPS</b>	<b>Roll-over protection system</b> (lub Roll-over protective structure) jest systemem ochrony operatora w następstwie przewrócenia się pojazdu
<b>Finger Touch</b>	System inwersji kierunku jazdy na wale kierownicy
<b>Dual Reverse</b>	Podwójny system inwersji kierunku jazdy znajdujący się na wale kierownicy i na joysticku
<b>Tac-lock</b>	System blokowania hydraulicznego oprzyrządowania, sterowany z kabiny



**MERLO S.P.A.**  
Via Nazionale, 9  
12010 S. Defendente di Cervasca  
(Cuneo) Italia  
Tel. +39 0171 614111  
Fax +39 0171 684101

[info@merlo.com](mailto:info@merlo.com)  
[www.merlo.com](http://www.merlo.com)

**MERLO POLSKA SP. Z. O.O**  
ul. Warszawska 109  
05 - 092 Łomianki  
Phone: +48 22 751 20 22  
Fax: +48 22 751 20 22

[info@pl.merlo.com](mailto:info@pl.merlo.com)  
[www.merlo.com](http://www.merlo.com)



DS\_ROT05026 \_0419\_PLK