



MULTIFARMER
MF34.7



PERFORMANCE AND FEATURES
MF34.7
MF34.7 CS
MF34.7CS CVT
OSIĄGI

Masa całkowita na pusto (kg)	7900	8000	8000
Maksymalny udźwig (kg)	3400	3400	3400
Wysokość podnoszenia (m)	6,85	6,85	6,85
Maksymalny wysięg (m)	3,84	3,84	3,84
Wysokość przy maksymalnym udźwigu (m)	6,85	6,85	6,85
Wysięg przy maksymalnym udźwigu (m)	1,73	1,73	1,73
Udźwig przy maksymalnej wysokości (kg)	3400	3400	3400
Udźwig przy maksymalnym wysięgu (kg)	1500	1500	1500
Przesuw boczny wysięgnika (mm)	-	-	-
Korektor nachylenia (%)	+/-8	+/-8	+/-8
Sekcje wysięgnika	2	2	2

UKŁAD NAPĘDOWY POWERTRAIN

Silnik Turbo	Deutz TCD3.6	Deutz TCD3.6	Deutz TCD3.6
Pojemność skokowa / Cylindry	3600/4	3600/4	3600/4
Moc silnika (kW/KM)	100/136	100/136	100/136
Technologia zapobiegająca emisji zanieczyszczeń	STAGE IV, SCR+DOC	STAGE IV, SCR+DOC	STAGE IV, SCR+DOC
Odwracalny wentylator	○	○	○
Maksymalna prędkość (km/h)	40	40	40
Zbiornik paliwa (l)	140	140	140
Zbiornik AdBlue (l)	18	18	18
Przekładnia hydrostatyczna	● - 2V	● - 2V	CVTronic
System EPD	Top	Top	Top
Osie	Osiowymi	Osiowymi	Osiowymi
Reduktory	Planetarne	Planetarne	Planetarne
Hamulce maszyny	w kąpeli olejowej	w kąpeli olejowej	w kąpeli olejowej
Automatyczny hamulec postojowy	●	●	●

HYDRAULICZNE

Pompa hydrauliczna	LS + FS	LS + FS	LS + FS
Przepływ/ciśnienie (l/min - bar)	145 - 210	145 - 210	145 - 210
Zbiornik hydrauliczny (l)	100	100	100
Wyjście hydrauliczne na szczycie wysięgnika	●	●	●
Wyjścia hydrauliczne tylne	2 - ●	2 - ●	2 - ●

KABINA

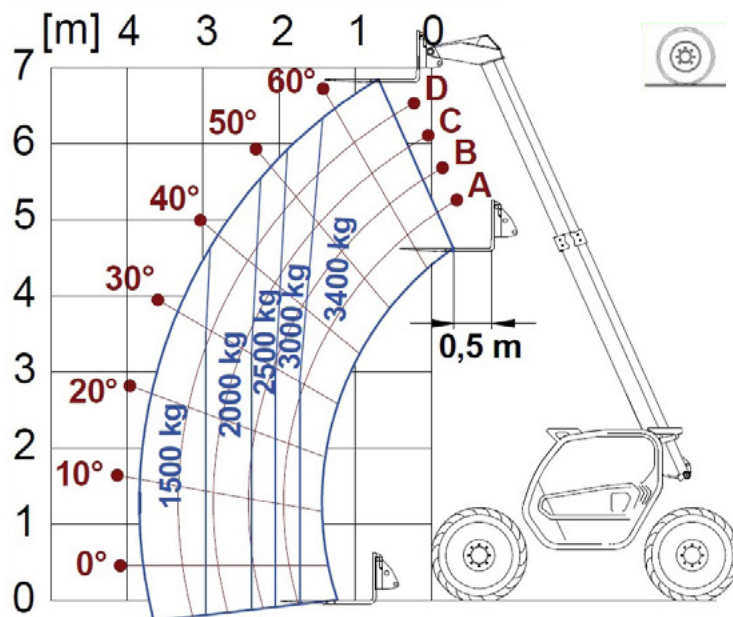
Wyposażenie kabiny	ECO	ECO	ECO
MCDC	Light	Light	Light
Kabina FOPS POZIOM II	●	●	●
Kabina ROPS	●	●	●
Elementy sterujące kabiną	Joystick elektroniczny	Joystick elektroniczny	Joystick elektroniczny
Przechyłana kabina	-	-	-
Przełącznik kierunku jazdy	Dual reverse	Dual reverse	Dual reverse

KONFIGURACJA

Zawieszenie kabiny	-	●	●
Zawieszenie wysięgnika	○	○	○
Zawieszania osi	-	-	-
Reflektory robocze na kabinie	●	●	●
Zasłona przeciwsłoneczna	○	○	○
Tac-lock	●	●	●
Przygotowanie do platformy	○	○	○
Dwie pary wideł uchylnych	●	●	●
Sterowanie inching	●	●	●
napęd na cztery koła	●	●	●
4 koła skrętne	●	●	●
Trzy tryby skrętu	●	●	●
Opony standardowe	460/70-R24	460/70-R24	460/70-R24
Opony opcjonalne	-	-	-
Stabilizatory	-	-	-
Obrót wieżyczki	-	-	-
Homologacja na ciągnik rolniczy	●	●	●
Homologacja z ukł. hamulcowym PNEUMATYCZNYM (ton)	○	○	○
Homologacja z ukł. hamulcowym HYDRAULICZNYM (ton)	○	○	○
PTO	●	●	●
Zaczep trzypunktowy	●	●	●

- Niedostępne. ● W standardzie. ○ Na zamówienie.

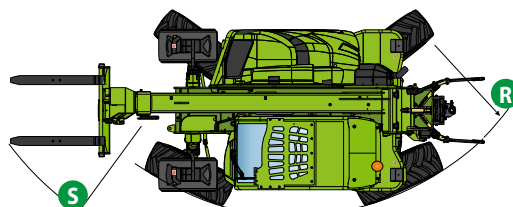
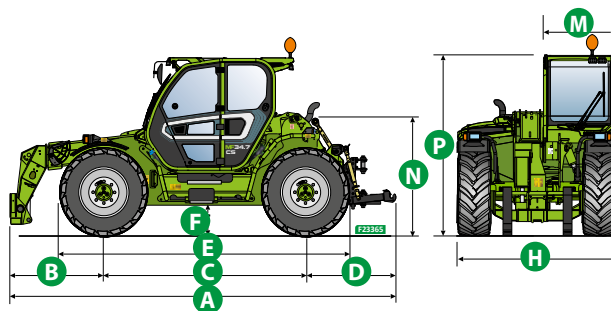
WYKRESY OBCIĄŻEŃ



MF34.7

WYMIARY

	MF34.7		
A (mm)	5440		
B (mm)	1325		
C (mm)	2850		
D (mm)	1265		
E (mm)	4100		
F (mm)	430		
H (mm)	2240		
M (mm)	995		
N (mm)	-		
P (mm)	2485		
R (mm)	3825		
S (mm)	4900		



SŁOWNIK TERMINÓW

SCR	Selective Catalyst Reduction , rozwiązanie stosowane w celu redukcji emisji NOx w spalinach poprzez wtrysk wodnego roztworu – MOCZNIKA (AdBlue) – do spalin.
DPF	Diesel Particulate Filter , rozwiązanie stosowane w celu redukcji emisji drobnego pyłu w spalinach
DOC	Diesel Oxidation Catalyst , rozwiązanie stosowane w celu redukcji tlenku węgla (CO) i węglowodorów w spalinach
EGR	Exhaust Gas Recirculation , rozwiązanie stosowane w celu redukcji NOx w spalinach za pomocą ich recyrkulacji w komorze spalania silnika.
1-2V	Skrzynia biegów Merlo 1-przełożeniowa lub 2-przełożeniowa
CVTronic	Skrzynia biegów Merlo regulowana bezstopniowo , dla stałych przyspieszeń bez utraty momentu
System EPD	Eco Power Drive , przekładnia hydrostatyczna Merlo sterowana elektronicznie, umożliwia efektywne zarządzanie obrotami silnika w celu ogólnej redukcji zużycia paliwa i płynów w maszynie
EPD Plus	Poza sterowaniem EPD daje możliwość pracy z funkcją Speed control (stałe utrzymanie prędkości jazdy) i Heavy Load (zarządzanie obrotami silnika w celu maksymalizacji osiągnięć w pracach takich jak: załadunek łyżki, odgarnianie itp.)
EPD Top	Oprócz sterowania EPD Plus , wprowadzono możliwość zarządzania obrotami silnika bezpośrednio za pomocą ruchu joysticka.
Gear	Pompa o stałej pojemności skokowej, zębata, połączona z rozdzielaczem hydraulicznym z otwartym przepływem w położeniu neutralnym.
LS	Pompa o zmiennej pojemności skokowej ze sterowaniem Load Sensing , połączona z rozdzielaczem z zamkniętym przepływem w położeniu neutralnym
LS+FS	Pompa o zmiennej pojemności skokowej ze sterowaniem Load Sensing , połączona z rozdzielaczem z zamkniętym przepływem w położeniu neutralnym wyposażonym w elektrozawory i sterowanie Flow-sharing .
Kabina ECO/PREMIUM	Kabina typu MODUŁOWEGO z uproszczonym wyposażeniem, bądź wyposażeniem PREMIUM
MCDC	Merlo Controllo Dinamico del Carico, elektroniczne sterowanie systemem zapobiegającym przewróceniu się maszyny. • Light : wersja uproszczona; • Kompletny : wersja z wyświetlaczem w kabinie.
FOPS	Falling object protective structure , system ochrony operatora, zabezpieczający przed upadkiem ciężkich przedmiotów na kabinę. Dwa poziomy: • FOPS Poziom I : przedmiot o wadze 45 kg, spadający z wysokości 3 m. • FOPS Poziom II : przedmiot o wadze 227 kg, spadający z wysokości 5,2 m.
ROPS	Roll-over protection system (lub Roll-over protective structure) jest systemem ochrony operatora w następstwie przewrócenia się pojazdu
Finger Touch	System inwersji kierunku jazdy na wale kierownicy
Dual Reverse	Podwójny system inwersji kierunku jazdy znajdujący się na wale kierownicy i na joysticku
Tac-lock	System blokowania hydraulicznego oprzyrządowania, sterowany z kabiny



MERLO S.P.A.

Via Nazionale, 9
12010 S. Defendente di Cervasca
(Cuneo) Italia
Tel. +39 0171 614111
Fax +39 0171 684101

info@merlo.com
www.merlo.com

MERLO POLSKA SP. Z. O.O

ul. Warszawska 109
05 - 092 Łomianki
Phone: +48 22 751 20 22
Fax: +48 22 751 20 22

info@pl.merlo.com
www.merlo.com

