

**TOOLMEX TRUCK**

**KATALOG OSPRZĘTU**  
**DO WÓZKÓW WIDŁOWYCH**

**TOOLMEX TRUCK Sp. z o.o.**

ul. Metalowa 7B

26-500 Szydłowiec

Tel. +48 48 617 48 06

e-mail: [toolmex-truck@home.pl](mailto:toolmex-truck@home.pl)

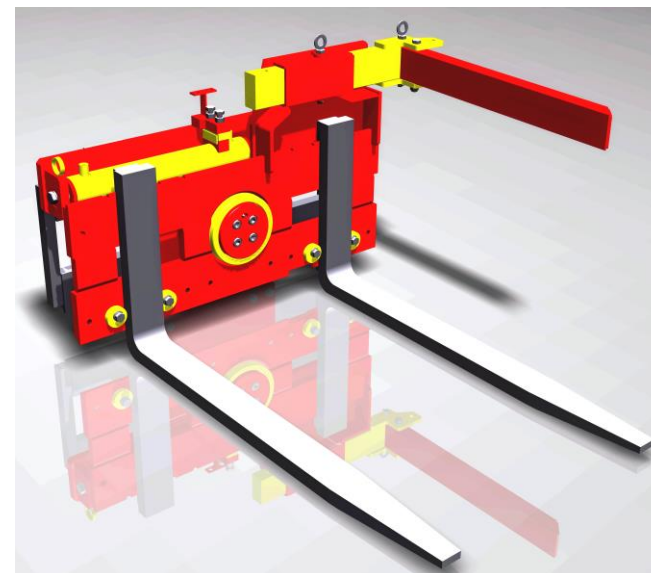
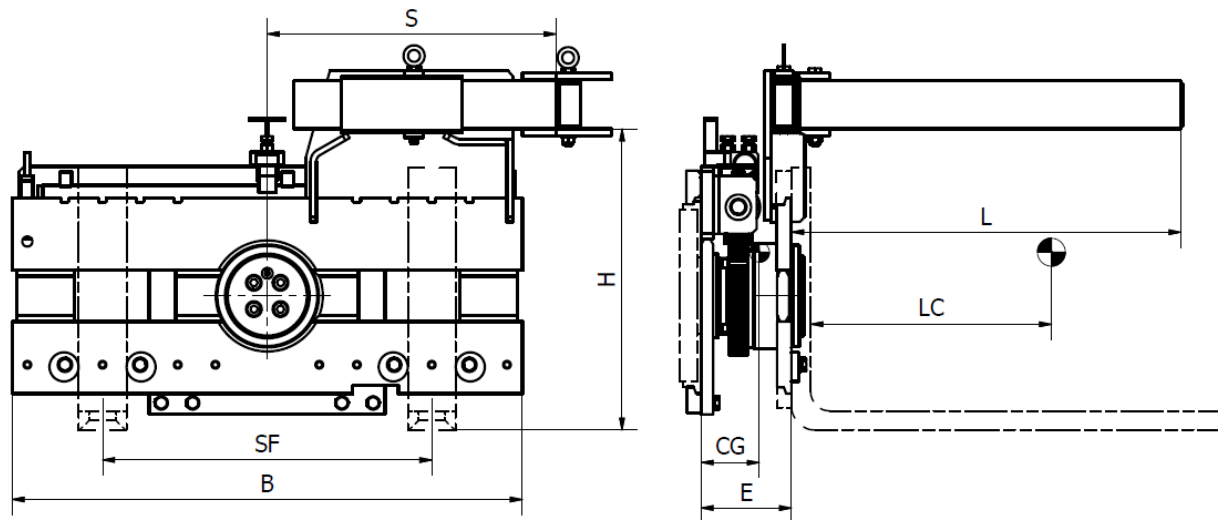
# TOOLMEX TRUCK

- 1 Obrotnica
- 2 Szufła hydrauliczna
  - 2-1 montowana na płytę czołową
  - 2-2 montowana na widły
  - 2-3 dwucylindrowa montowana na płytę czołową
- 3 Szufła mechaniczna montowana na widły
- 4 Pług do odśnieżania
- 5 Wysięgnik z hakiem
  - 5-1 montowany na płytę czołową
  - 5-2 montowany na widły
- 6 Ostroga
  - 6-1 do bel i kręgów
  - 6-2 do materiałów rolowanych
- 7 Ostroga podwójna (do balotów ze słomy)
- 8 Platforma robocza
- 9 Pazur dociskowy
- 10 Dociskacz rur
- 11 Trawersa
  - 11-1 montowana na płytę czołową
  - 11-2 montowana na widły
  - 11-3 z dwoma hakami montowana na widły
  - 11-4 z hakiem montowana na widły
  - 11-5 z hakiem montowana na widłę
- 12 Przedłużki wideł
- 13 Przedłużki specjalne
- 14 Przyczepa transportowa



# OBROTNIKA

# TOOLMEX TRUCK



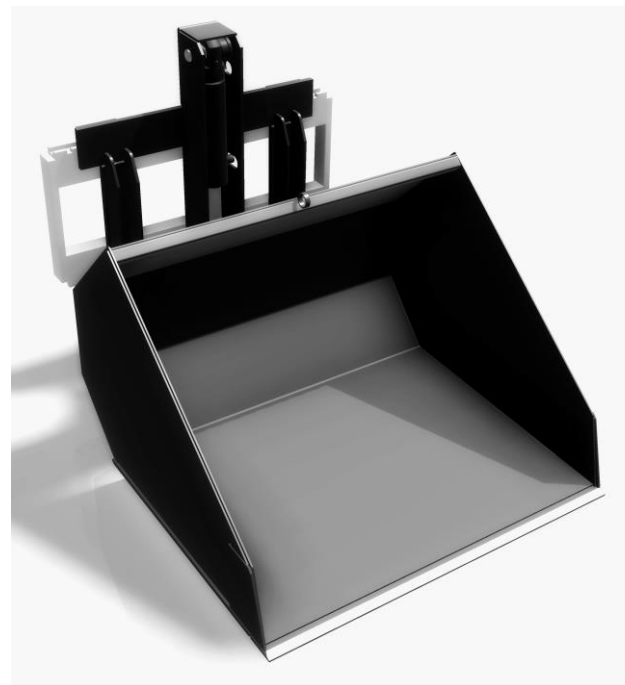
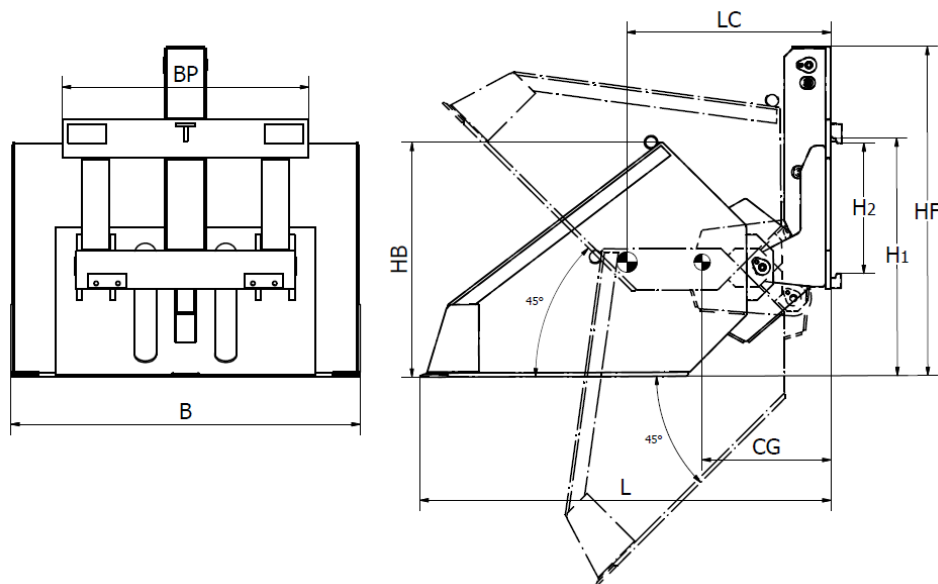
Typ	Udźwig /LC kg	Klasa płyty czołowej	Kąt obrotu	LC	B	L	SF	S	H	E	CG	Masa [kg]
OWN01 LD	1500	II A	180°	500	1060	810	372, 528 684, 840	500 - 800	626	188	121	280
OWN01 MD	2000	II A	180°	500	1140	850	390, 560 730, 900	545 - 845	628	200	138	330
OWN01 HD	2500	III A	180°	500	1290	880	420, 620 820, 1020	620 - 820	648	225	163	480

Rzeczywisty udźwig osprzętu może być ograniczony ze względu na rzeczywisty udźwig wózka.

# SZUFLA HYDRAULICZNA

montowana na płytę czołową

# TOOLMEX TRUCK



Wagi poszczególnych materiałów sypkich [kg/m <sup>3</sup> ]		
węgiel brunatny	700	
piasek, żwir	2000	
zboże, nasiona	800	
beton	2200	
gips	900	
nawóz	1200	
węgiel kamienny	brykiet	1300
	kęsy	810
	kostka	850
	orzeczek	840
	grysik	850
	miał	900

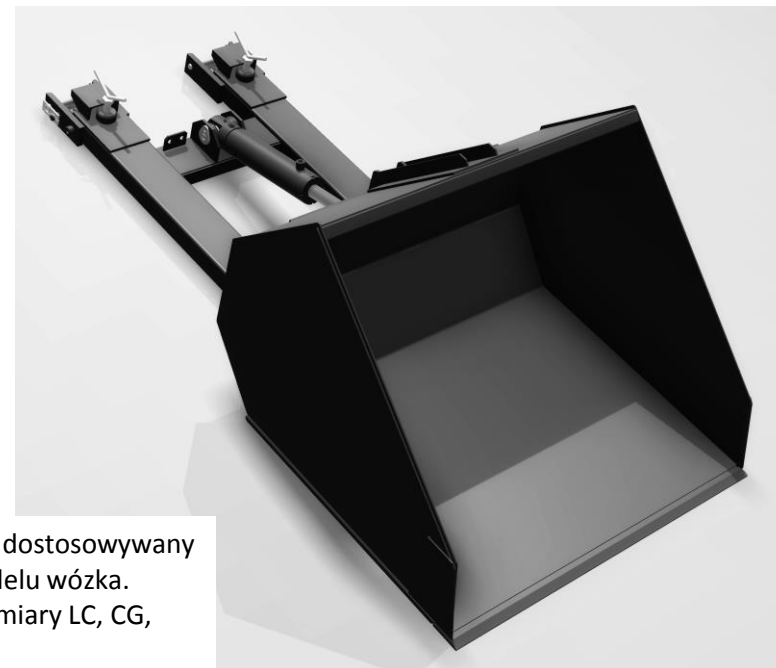
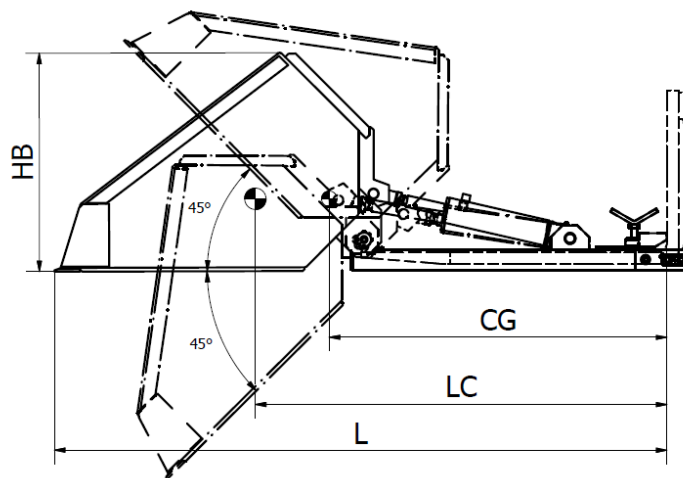
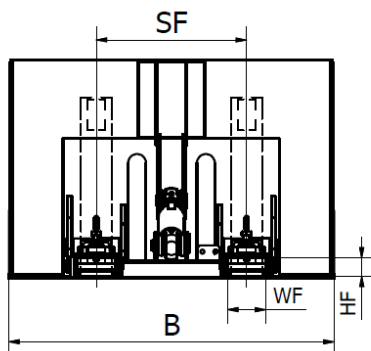
Pojemność tyżki [m <sup>3</sup> ]	Klasa płyty czołowej	Udźwig szufli [kg]	B	HB	L	HF	H <sub>2</sub> klasa II	H <sub>1</sub> klasa II	H <sub>2</sub> klasa III	H <sub>1</sub> klasa III	BP	LC	CG	Masa / CG [kg]
0,4	II / III	880	925	830	1650	1205	382	760	477	850	900	745	455	380
0,6	II / III	1320	1280	830	1650	1205	382	760	477	850	900	745	470	415
0,8	II / III	1760	Wymiary do uzgodnienia z zamawiającym											

Rzeczywisty udźwig osprzętu może być ograniczony ze względu na rzeczywisty udźwig wózka.

# SZUFLA HYDRAULICZNA

## montowana na widły

# TOOLMEX TRUCK



Wagi poszczególnych materiałów sypkich [kg/m <sup>3</sup> ]		
węgiel brunatny	700	
piasek, żwir	2000	
zboże, nasiona	800	
beton	2200	
gips	900	
nawóz	1200	
węgiel kamienny	brykiet	1300
	kęsy	810
	kostka	850
	orzech	840
	grysiak	850
	miak	900

1. Wymiar SF, wynikający z budowy płyty czołowej, jest dostosowywany indywidualnie do potrzeb zamawiającego lub do modelu wózka.
2. Wraz z zastosowaniem widel o większej długości, wymiary LC, CG, również ulegają zwiększeniu.

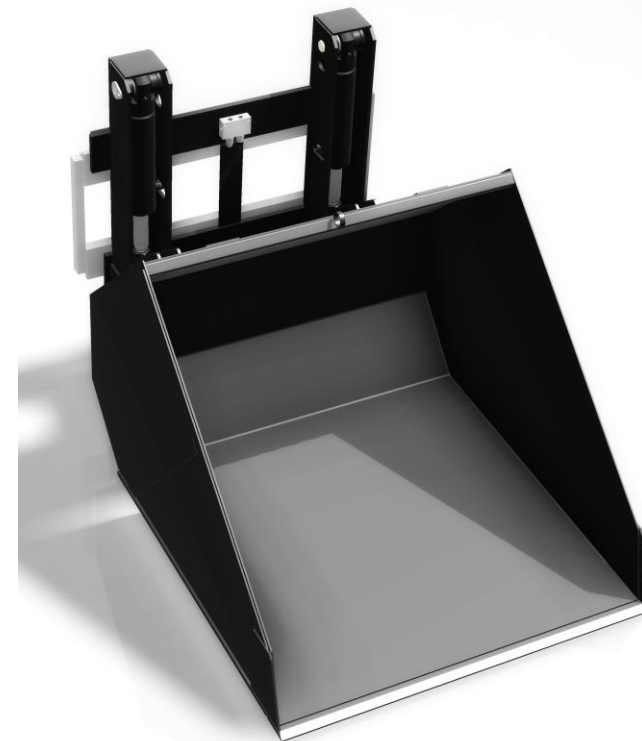
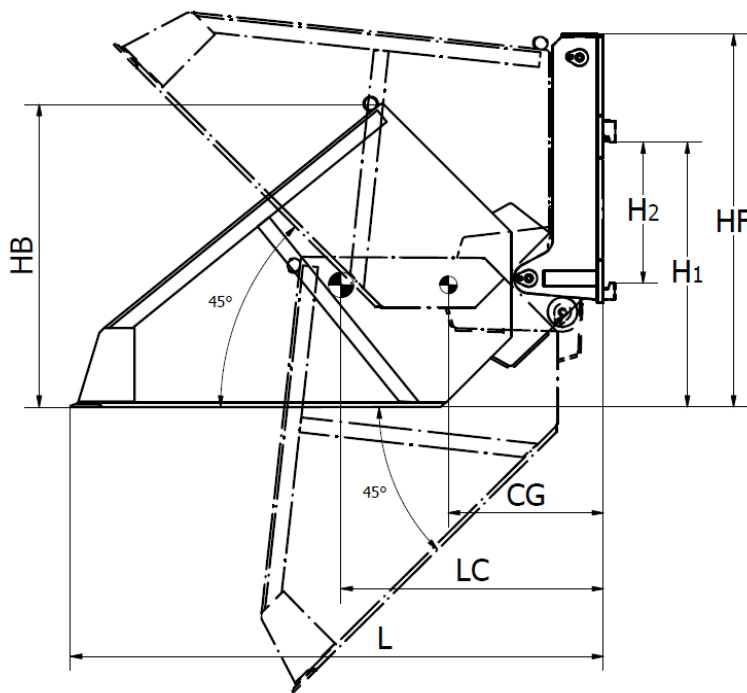
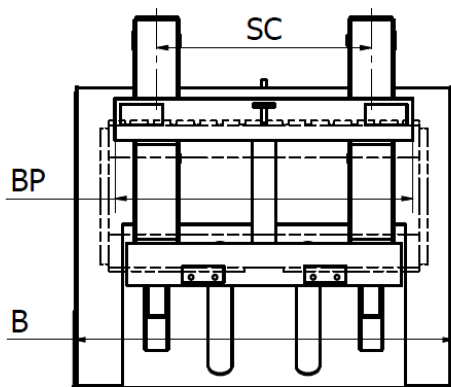
Pojemność łyżki [m <sup>3</sup> ]	Udźwig szufli [kg]	B	HB	L	Kieszeń		SF standard	Długość widel standard	LC	CG	Masa / CG [kg]
					WF	HF					
0,4	880	925	830	2350	148	68	442	1200	1615	1220	280
0,6	1320	1280	830	2350	148	68	442	1200	1615	1325	395
0,8	1760	Wymiary do uzgodnienia z zamawiającym									

Rzeczywisty udźwig osprzętu może być ograniczony ze względu na rzeczywisty udźwig wózka.

# SZUFLA HYDRAULICZNA

## dwucylindrowa montowana na płytę czołową

# TOOLMEX TRUCK



Wagi poszczególnych materiałów sypkich [kg/m <sup>3</sup> ]		
węgiel brunatny	700	
piasek, żwir	2000	
zboże , nasiona	800	
beton	2200	
gips	900	
nawóz	1200	
węgiel kamienny	brykiet	1300
	kęsy	810
	kostka	850
	orzech	840
	grysik	850
	miat	900

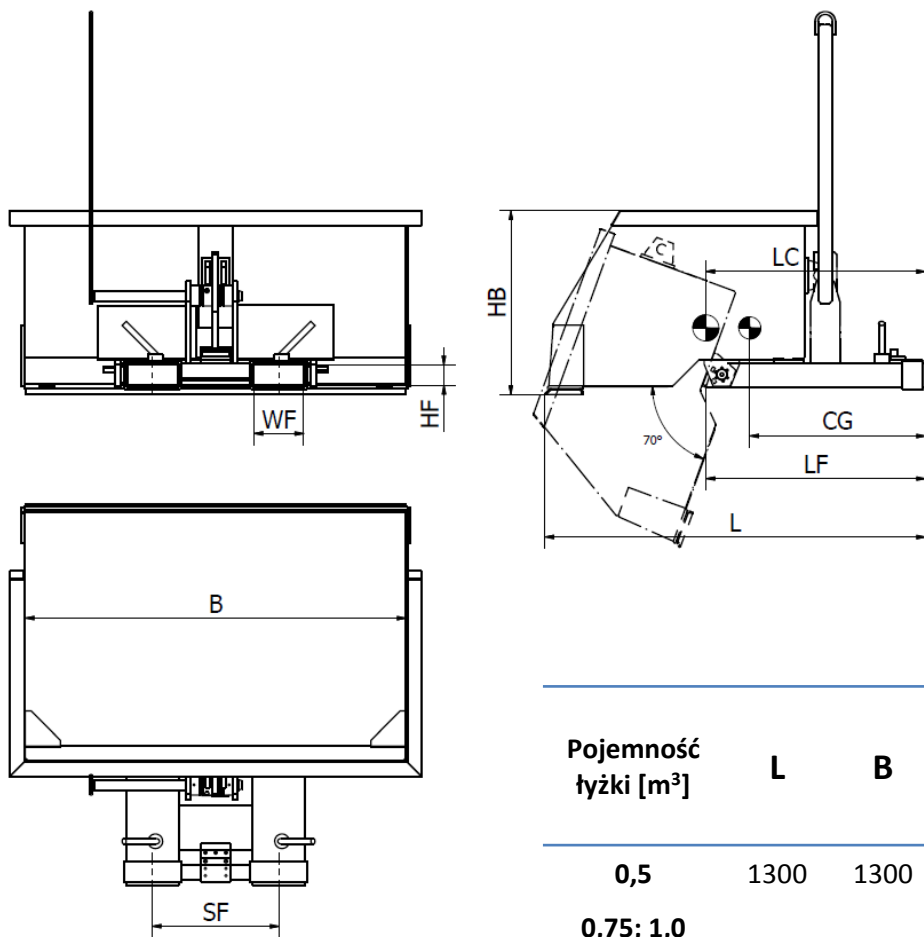
Pojemność łyżki [m <sup>3</sup> ]	Udźwig szufli [kg]	B	HB	L	HF	H <sub>2</sub>	H <sub>1</sub>	BP	SC	LC	CG	Masa / CG [kg]
1,0	2200	1280	1015	2040	1240	477	885	1000	720	880	520	545
1,2; 1,5	2640; 3300	Wymiary do uzgodnienia z zamawiającym										

Rzeczywisty udźwig osprzętu może być ograniczony ze względu na rzeczywisty udźwig wózka.

# SZUFLA MECHANICZNA

montowana na widły

# TOOLMEX TRUCK



Wagi poszczególnych materiałów sypkich [kg/m <sup>3</sup> ]		
węgiel brunatny	700	
piasek, żwir	2000	
zboże, nasiona	800	
beton	2200	
gips	900	
nawóz	1200	
węgiel kamienny	brykiet	1300
	kęsy	810
	kostka	850
	orzech	840
	grysiak	850
	miał	900

Pojemność łyżki [m <sup>3</sup> ]	L	B	HB	SF	Kieszień		LF	LC	CG	Masa / CG [kg]
					WF	HF				
0,5	1300	1300	625	430	170	70	750	830	650	150
0,75; 1,0										

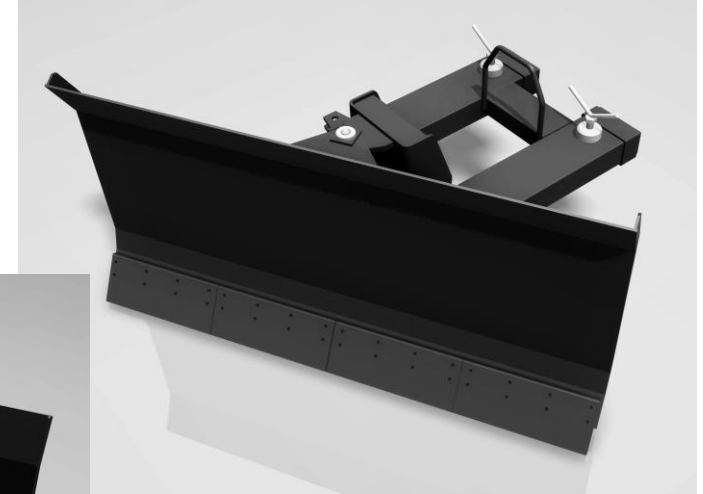
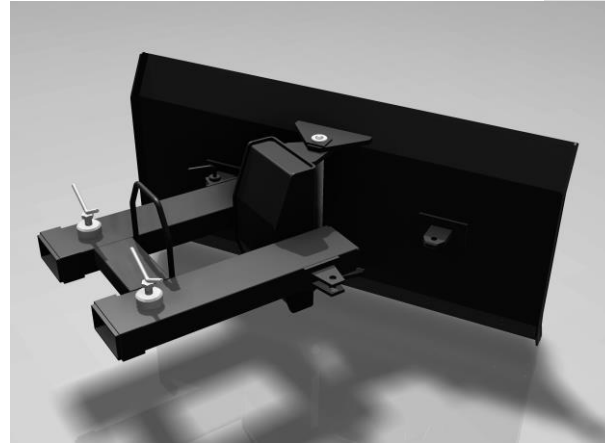
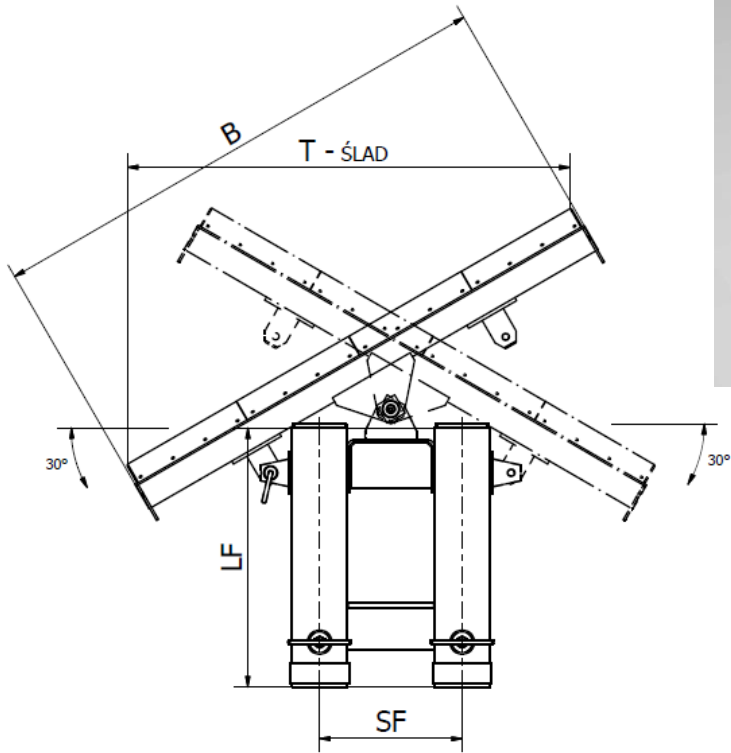
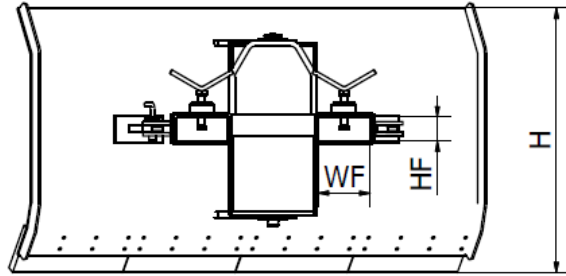
Wymiary do uzgodnienia z zamawiającym

Rzeczywisty udźwąg osprzętu może być ograniczony ze względu na rzeczywisty udźwąg wózka.



# PŁUG DO ŚNIEGU

# TOOLMEX TRUCK

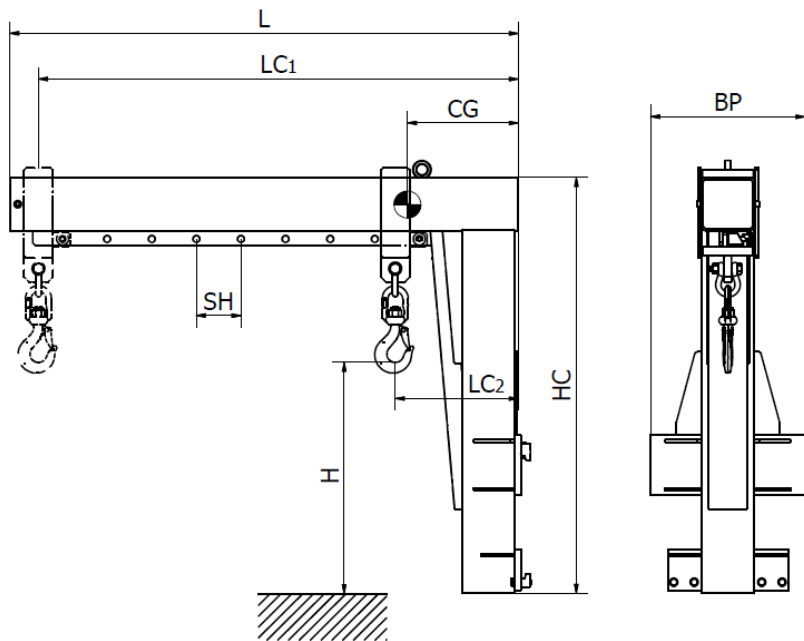


B	SF	Kieszon		H	LF	T ŚLAD	Masa [kg]
		WF	HF				
1500	412	148	68	825	750	1300	150
1800	532	168	68	825	750	1560	170
2000	532	168	68	825	750	1732	190

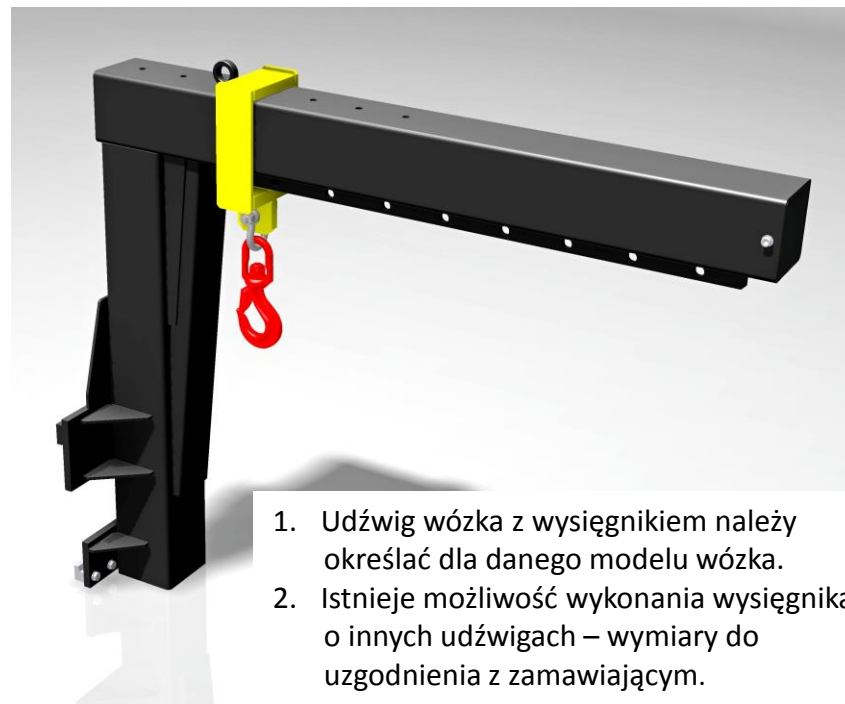


# WYSIĘGNIK Z HAKIEM (ŻURAWIK)

montowana na płytę czołową



# TOOLMEX TRUCK



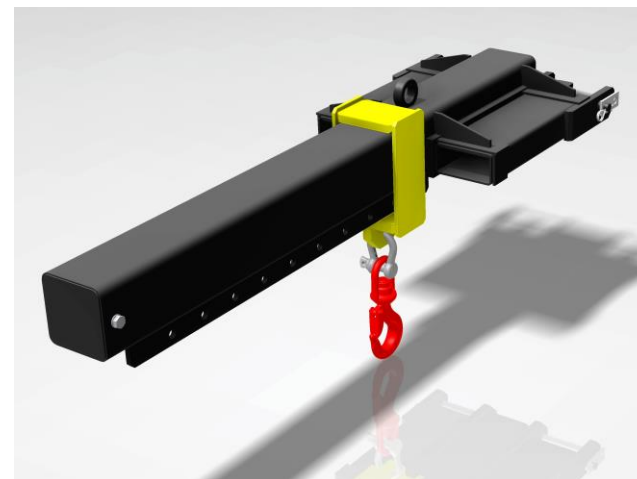
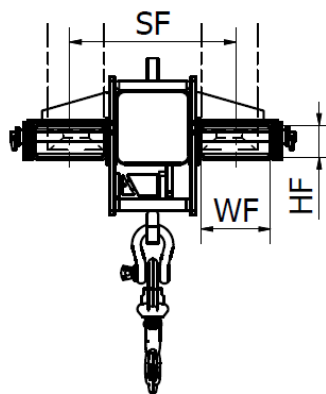
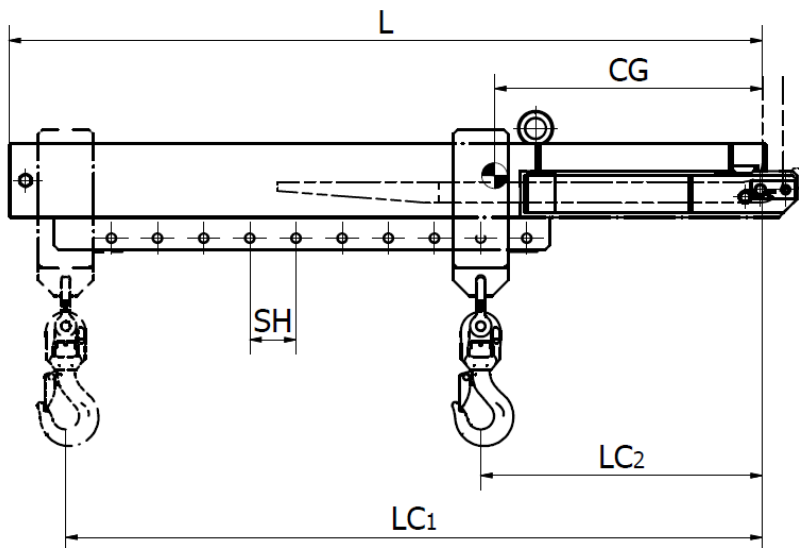
1. Udźwig wózka z wysięgnikiem należy określać dla danego modelu wózka.
2. Istnieje możliwość wykonania wysięgnika o innych udźwigach – wymiary do uzgodnienia z zamawiającym.

Udźwig /LC <sub>1</sub> [kg]	Udźwig /LC <sub>2</sub> [kg]	LC <sub>1</sub>	LC <sub>2</sub>	Klasa płyty czołowej	H	BP	HC	L	Podziałka SH	Ilość podziałek	CG	Masa / CG [kg]
1100	2200	1500	500	II	1000	530	1553	1610	200	5	340	200
1600	3200	1500	500	III	1000	580	1560	1610	200	5	360	230
3000	4100	1500	600	IV	1200	670	1880	1610	150	6	380	320
1500	6600	2000	600	IV	1200	700	1930	2125	140	10	470	380

# WYSIĘGNIK Z HAKIEM

## montowana na widły

# TOOLMEX TRUCK



1. Rzeczywisty udźwig osprzętu może być ograniczony ze względu na rzeczywisty udźwig wózka.
2. Wymiar SF, wynikający z budowy płyty czołowej, jest dostosowywany do modelu wózka.
3. Istnieje możliwość wykonania wsięgnika o innych udźwigach – wymiary do uzgodnienia z zamawiającym.

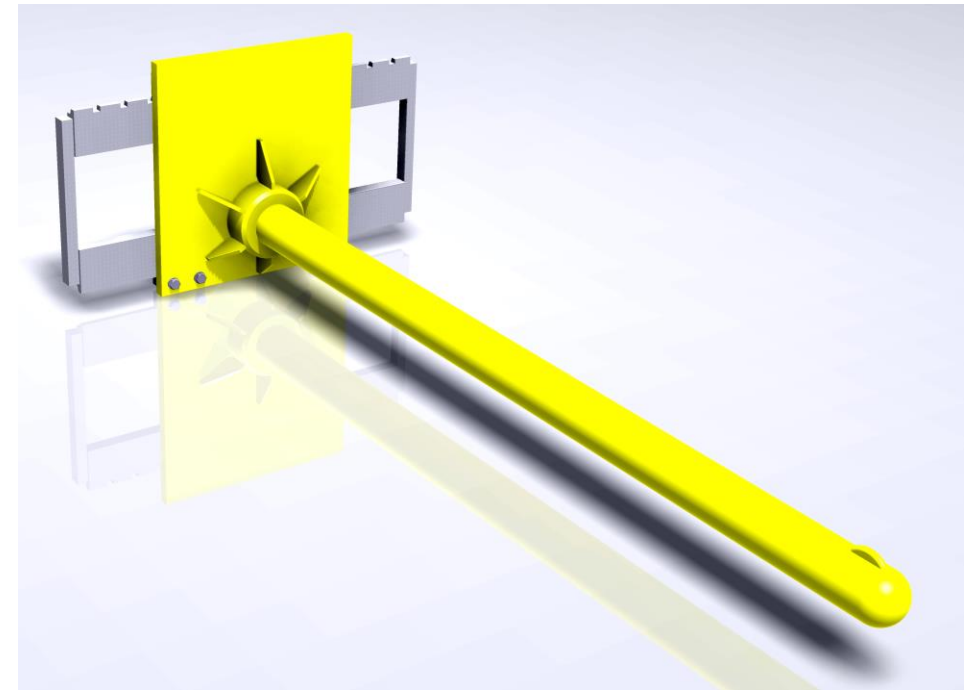
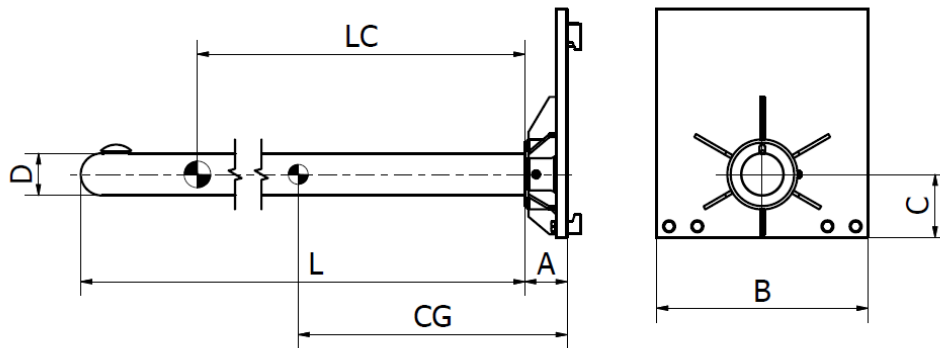
Udźwig /LC <sub>1</sub> [kg]	Udźwig /LC <sub>2</sub> [kg]	LC <sub>1</sub>	LC <sub>2</sub>	Kieszień		SF	L	Podziółka SH	Ilość podziółek	CG	Masa / CG [kg]
				WF	HF						
1400	2850	1500	600	148	68	360	1630	100	9	580	135
1300	3000	1800	600	148	68	360	1930	100	12	680	150
2500	5000	2000	600	168	94	400	2130	155	9	705	170

# OSTROGA

## do bel i kręgów

# TOOLMEX TRUCK

1. Rzeczywisty udźwig osprzętu może być ograniczony ze względu na rzeczywisty udźwig wózka.
2. Inne wymiary ostrogi do bel i kręgów do uzgodnienia z zamawiającym.

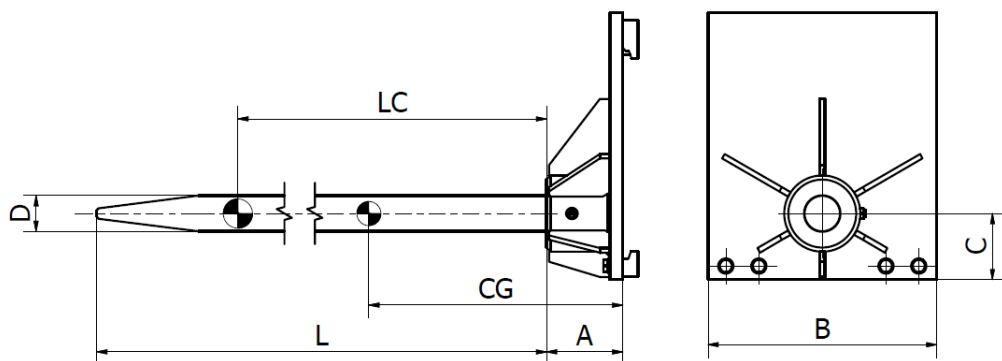


Udźwig / LC [kg]	LC	Klasa płyty czołowej	D	L	A	B	C	CG	Masa / CG [kg]
1330	2000	III	120	2250	120	600	180	764	325
1450	2600	IV	130	2700	130	600	180	930	450
1100	2000	III	220	3500	75	700	150	1070	330

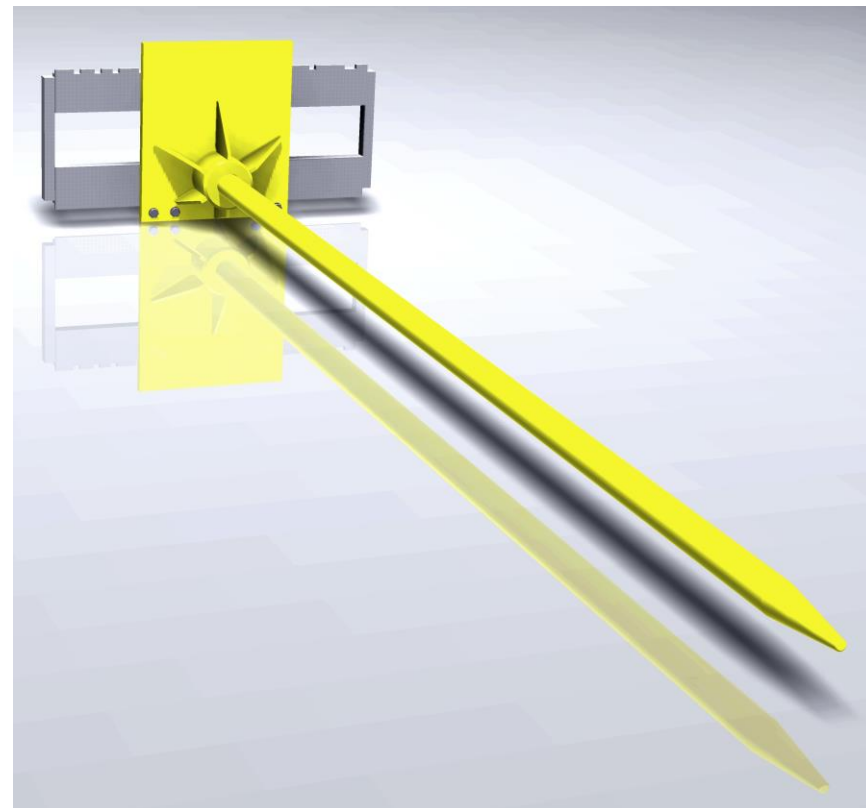
# OSTROGA

## do materiałów rolowanych

1. Rzeczywisty udźwig osprzętu może być ograniczony ze względu na rzeczywisty udźwig wózka.
2. Inne wymiary ostrogi do materiałów rolowanych do uzgodnienia z zamawiającym.



# TOOLMEX TRUCK

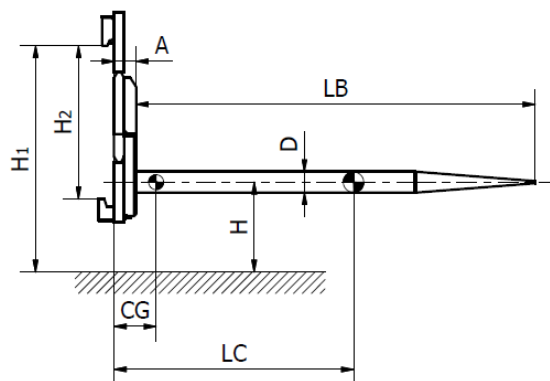
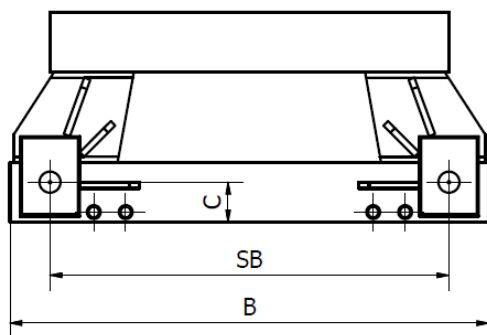


Udźwig /LC [kg]	LC	Klasa płyty czołowej	D	L	A	B	C	CG	Masa / CG [kg]
400	2650	II	75	3000	150	450	130	950	180
400	2650	II	80	3000	150	450	130	960	200
500	2650	II	90	3000	150	450	130	980	235

# OSTROGA PODWÓJNA

## do balotów ze słomy

# TOOLMEX TRUCK



1. Rzeczywisty udźwig osprzętu może być ograniczony ze względu na rzeczywisty udźwig wózka.
2. Istnieje możliwość zmiany długości LB, rozstawienia SB oraz zamiany przekroju kołowego (wymiar D) na przekrój „krzyżowy”, zgodnie z wymaganiami zamawiającego.

Udźwig /LC [kg]	LC	Klasa płyty czołowej	D	LB	SB	A	C	B	H	H <sub>1</sub>	H <sub>2</sub>	CG	Masa / CG [kg]
2 x 350	600	II	50	1000	1000	55	100	1200	225	695	477	105	140

# PLATFORMA ROBOCZA

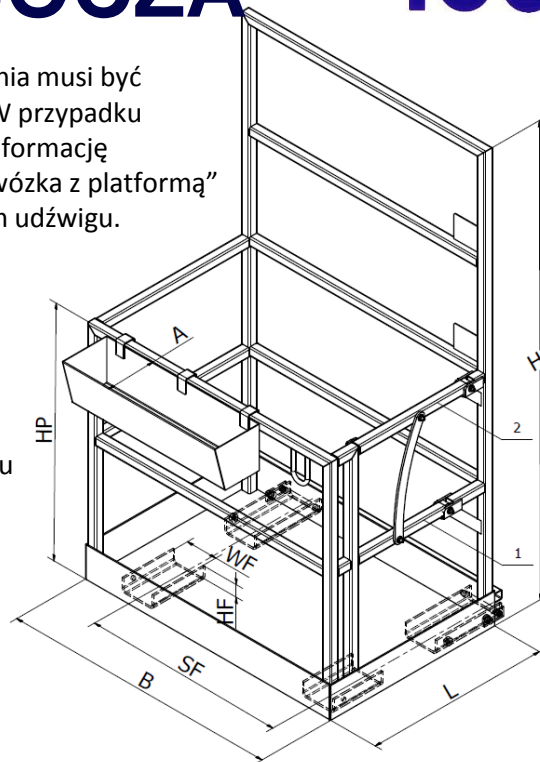
# TOOLMEX TRUCK

1. Udźwig wózka widłowego na maksymalnej wysokości podnoszenia musi być pięciokrotnie większy od łącznej masy platformy i jej nośności. W przypadku przekroczenia udźwigu należy ograniczyć nośność platformy – informację taką należy zamieścić w „Instrukcji obsługi i nadzoru nad pracą wózka z platformą” oraz w tabliczce znamionowej lub zastosować wózek o większym udźwigu.
2. Rodzaje wejścia do platformy:
  - podnoszona do góry poprzeczka 1
  - podnoszone ukośnie do góry poprzeczki 1 i 2
  - zamiast poprzeczek uchylne do środka drzwiczki
3. Wymiar SF przystosowywany jest do danego modelu wózka.

Praca wózka z platformą roboczą jest możliwa tylko po uzgodnieniu z Urzędem Dozoru Technicznego, Zespół Koordynacji Inspekcji w Warszawie  
 Procedura uzgodnienia – załącznik nr 1 w instrukcji obsługi

#### WYRÓB SPEŁNIA WYMAGANIA:

- Dokumentu FEM 4.006:2010
- PN-ISO 3691+A1

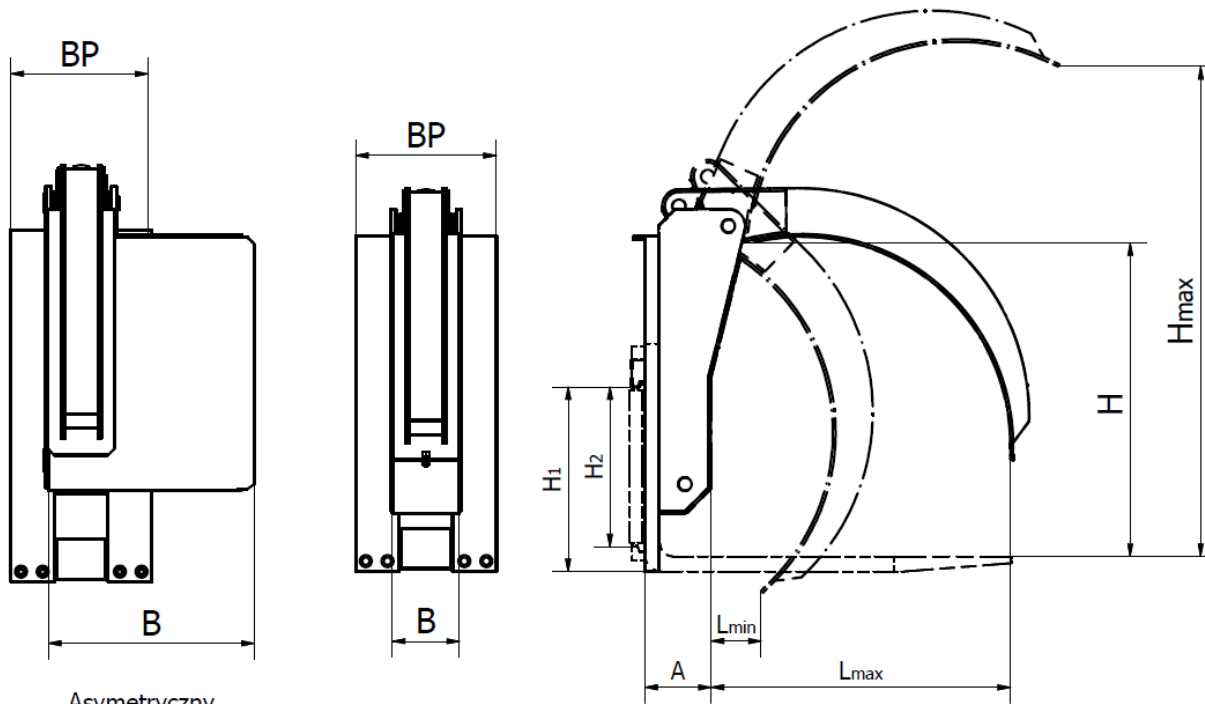


#### Wymiary [mm]

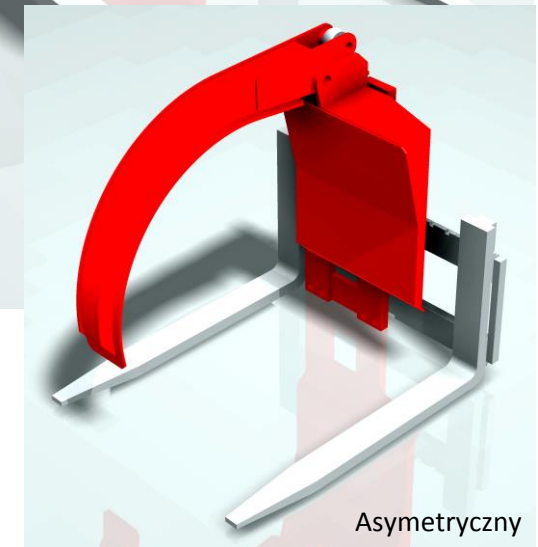
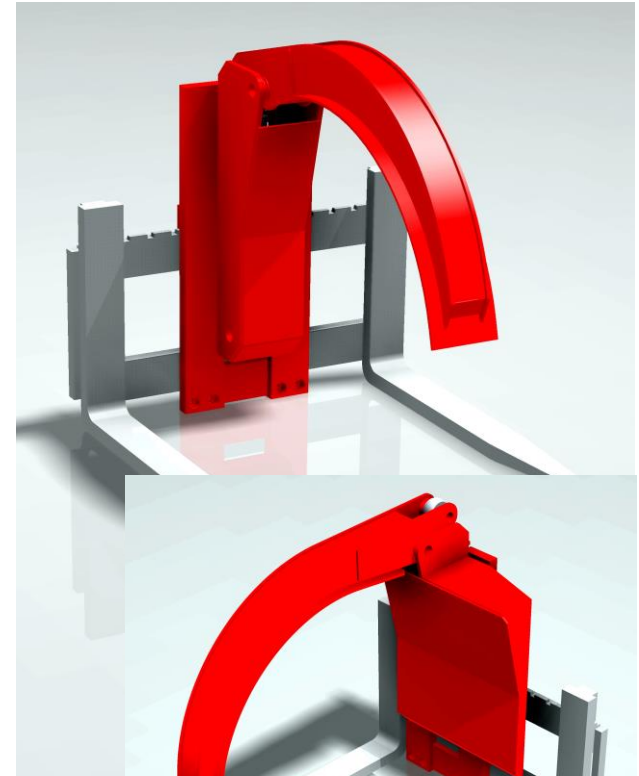
L	HP	B	H	SF	Kieszień		A	Udźwig wózka widłowego [t]	Masa [kg]	Model / Udźwig [kg]
					WF	HF				
800	1100	1000	2050	585	140	55	220	1,2 – 2,0	150	Jednoosobowa / 150
800	1100	1000	2050	660	170	75	220	2,0 – 5,0	155	Jednoosobowa / 150
800	1100	1200	2050	660	170	75	220	2,0 – 5,0	170	Dwuosobowa / 300

# PAZUR DOCISKKOWY

# TOOLMEX TRUCK



Asymetryczny



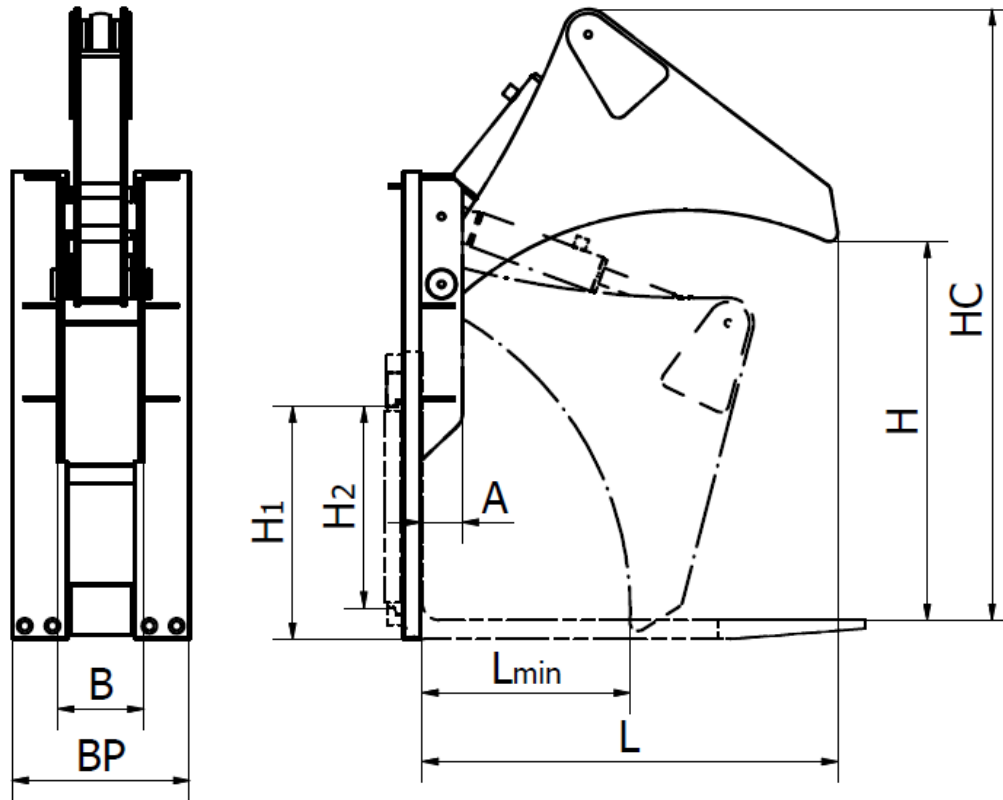
Asymetryczny

Klasa płyty czołowej	H <sub>1</sub>	H <sub>2</sub>	H	H <sub>max</sub>	L <sub>min</sub>	L <sub>max</sub>	A	B	BP	Masa [kg]
III	550	477	935	1460	150	894	198	200	420	235
III	550	477	1030	1640	146	1025	198	615	420	285



# DOCISKACZ RUR

# TOOLMEX TRUCK

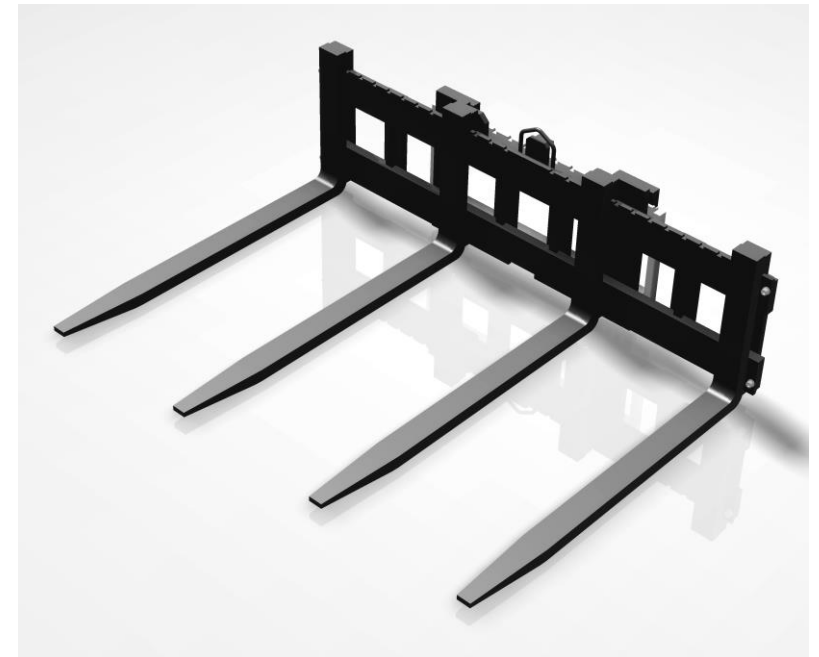
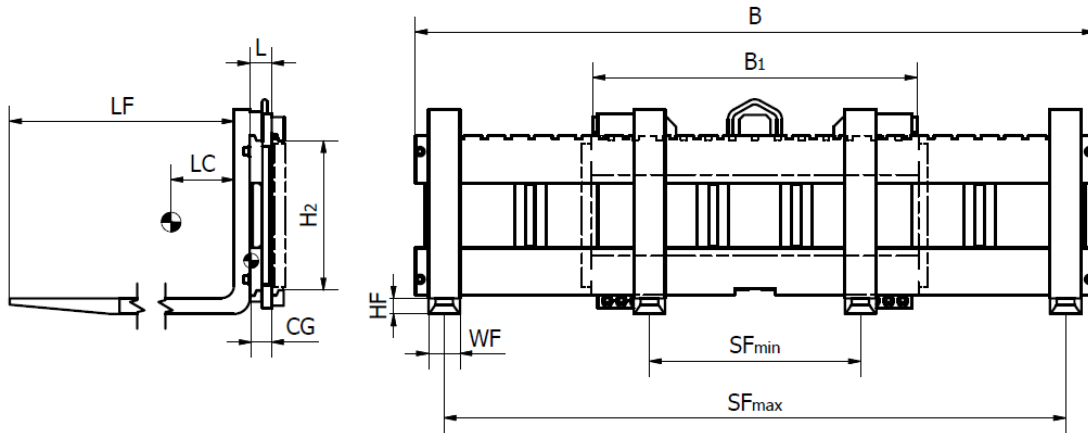


Klasa płyty czołowej	H <sub>1</sub>	H <sub>2</sub>	H	HC	L <sub>min</sub>	L	A	B	BP	Masa [kg]
III	550	477	852	1430	500	990	100	200	420	210

# TRAWERSA

## montowana na płytę czołową

# TOOLMEX TRUCK



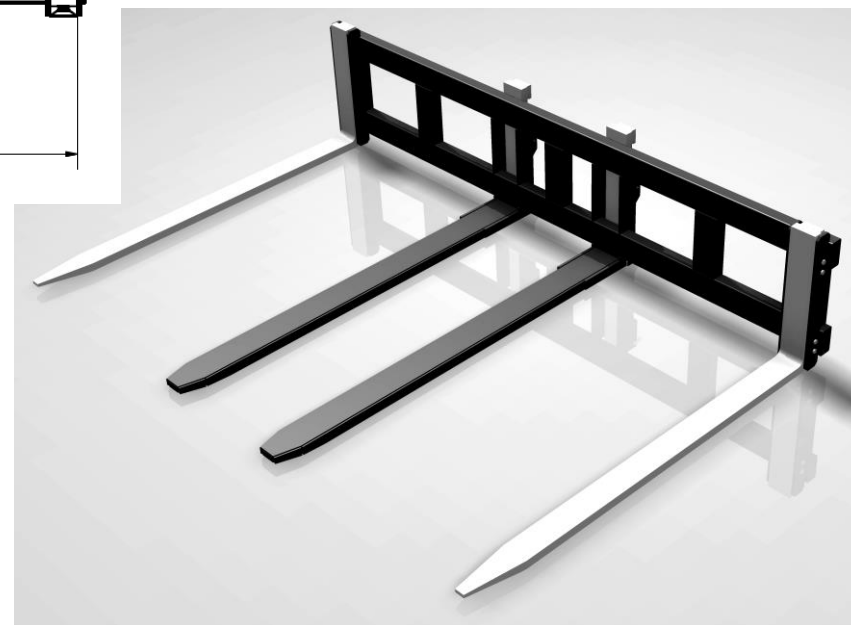
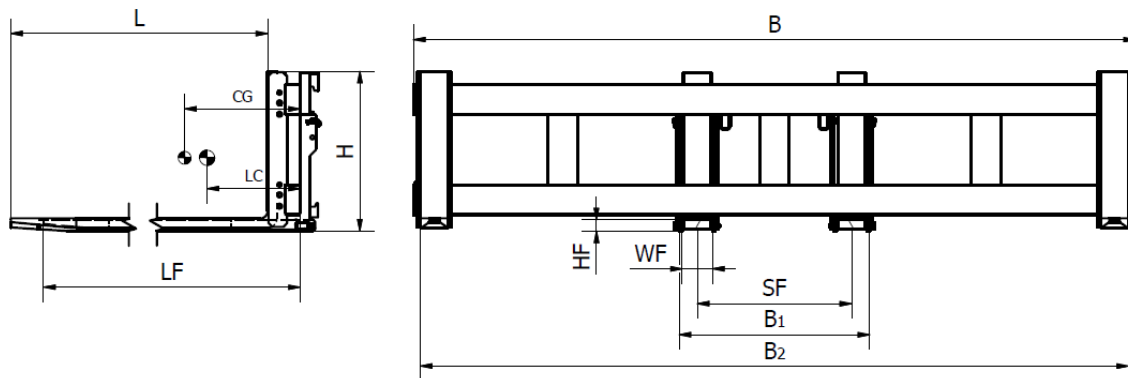
1. Rzeczywisty udźwig osprzętu może być ograniczony ze względu na rzeczywisty udźwig wózka.
2. Istnieje możliwość wykonania trawers o innych wymiarach do uzgodnienia z zamawiającym.

Udźwig /LC [kg]	LC	Klasa płyty czołowej	H <sub>2</sub>	B	B <sub>1</sub>	SF <sub>MIN</sub>	SF <sub>MAX</sub>	L	Widły		LF	CG	Masa / CG [kg]
									WF	HF			
3500	610	III	477	2160	1030	160	1980	70	100	50	1400	272	630
3500	610	III	477	3000	1030	160	2820	70	100	50	1400	255	700

# TRAWERSA

montowana na widły

# TOOLMEX TRUCK



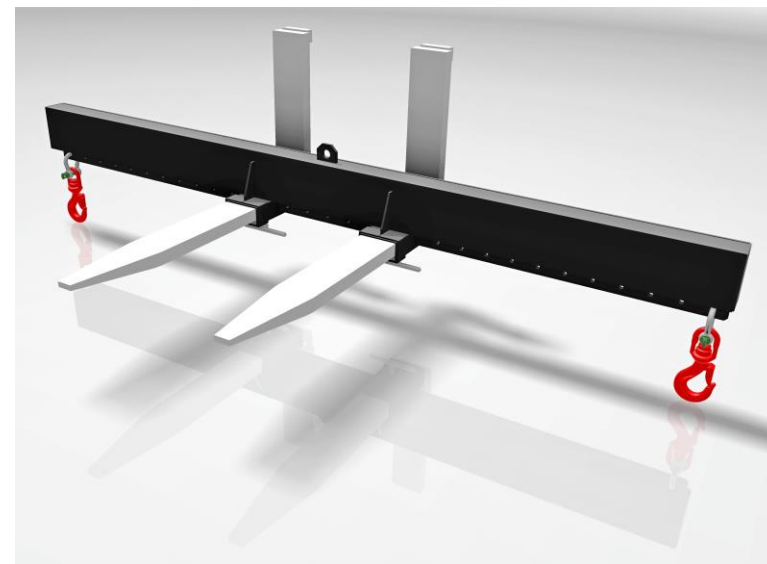
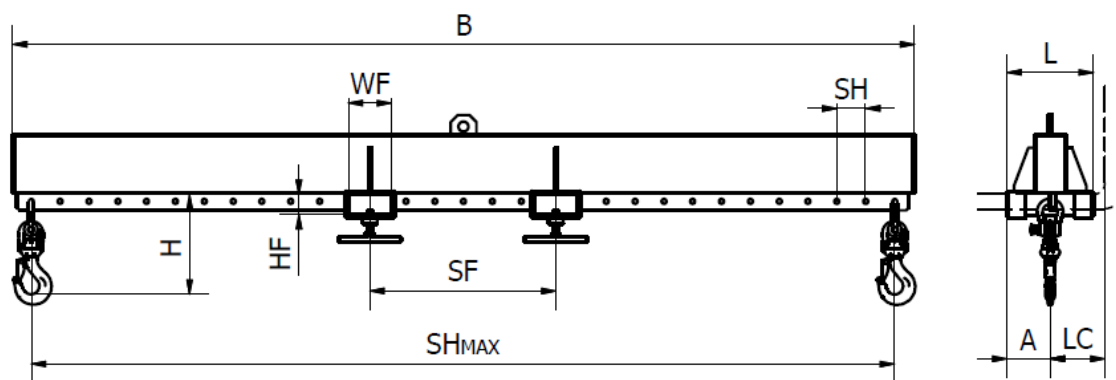
1. Rzeczywisty udźwig osprzętu może być ograniczony ze względu na rzeczywisty udźwig wózka.
2. Istnieje możliwość wykonania trawers o innych wymiarach do uzgodnienia z zamawiającym.

Udźwig /LC [kg]	LC	B	B <sub>1</sub>	B <sub>2</sub>	SF	L	Kieszeń		LF	H	CG	Masa/CG [kg]
							WF	HF				
5000	600	3856	1000	3800	828	2400	162	60	2400	858	620	895

# TRAWERSA

## z dwoma hakami montowana na widły

# TOOLMEX TRUCK

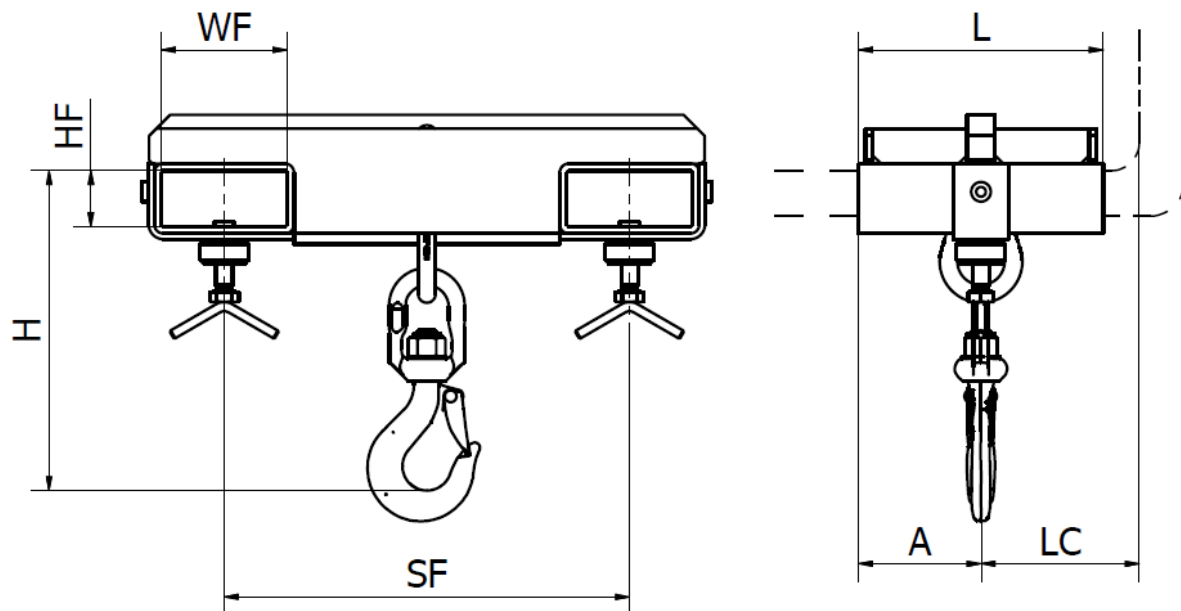


1. Wymiar SF, wynikający z budowy płyty czołowej, jest dostosowywany do modelu wózka.
2. Rzeczywisty udźwig trawersy na odległości LC musi być określony w zależności od udźwigu rzeczywistego wózka.
3. Większe udźwigi na odległości LC oraz wymiary do uzgodnienia w zależności od udźwigu nominalnego wózka.
4. Odległości większe od LC oraz związane z nimi udźwigi do uzgodnienia.
5. Istnieje możliwość wyposażenia trawersy w specjalny ustawiak określający wymiar LC bez potrzeby mierzenia.

Udźwig /LC [kg]	SH <sub>MAX</sub>	LC	B	SF	Podziałka SH	Ilość podziałek	L	A	H	Kieszień		Masa [kg]
										WF	HF	
2 x 1500	3000	500	3140	650	100	26	300	150	260	148	68	240

# TRAWERSA

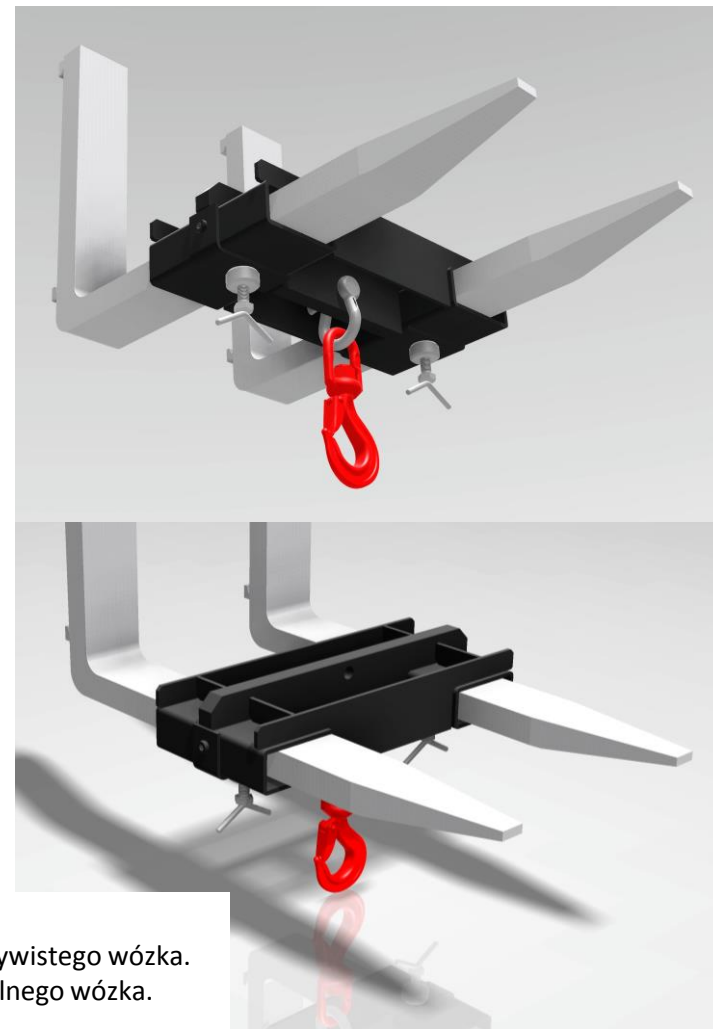
z hakiem montowana na widły



Udźwig /LC [kg]	LC	L	A	H	Kieszień		SF	Masa [kg]
					WF	HF		
2500	500	300	150	340	148	68	360	45

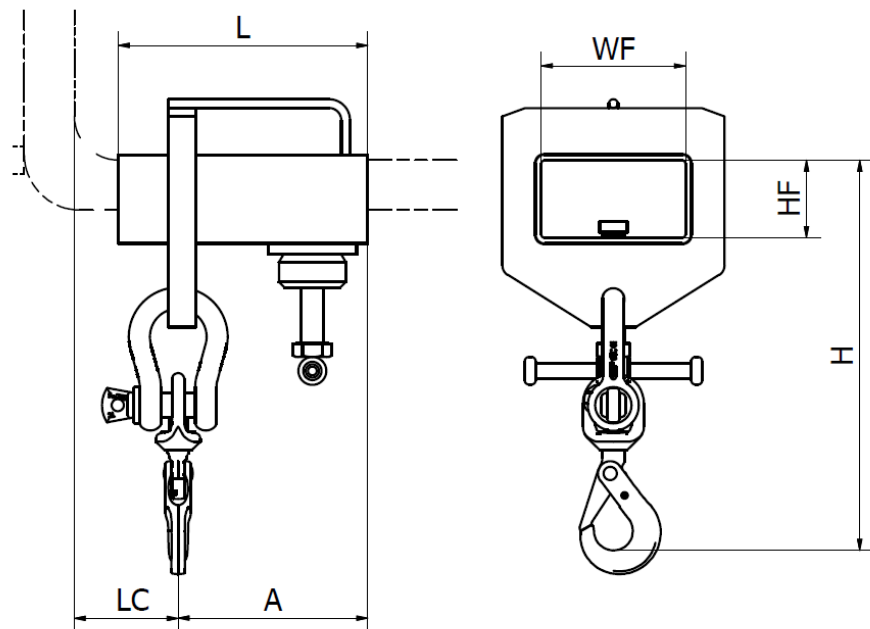
1. Rzeczywisty udźwig trawersy na odległości LC musi być określony w zależności od udźwigu rzeczywistego wózka.
2. Większe udźwigi na odległości LC oraz wymiary do uzgodnienia w zależności od udźwigu nominalnego wózka.
3. Odległości większe od LC oraz związane z nimi udźwigi do uzgodnienia.
4. Istnieje możliwość wyposażenia trawersy w specjalny ustawiak określający wymiar LC bez potrzeby mierzenia.

# TOOLMEX TRUCK

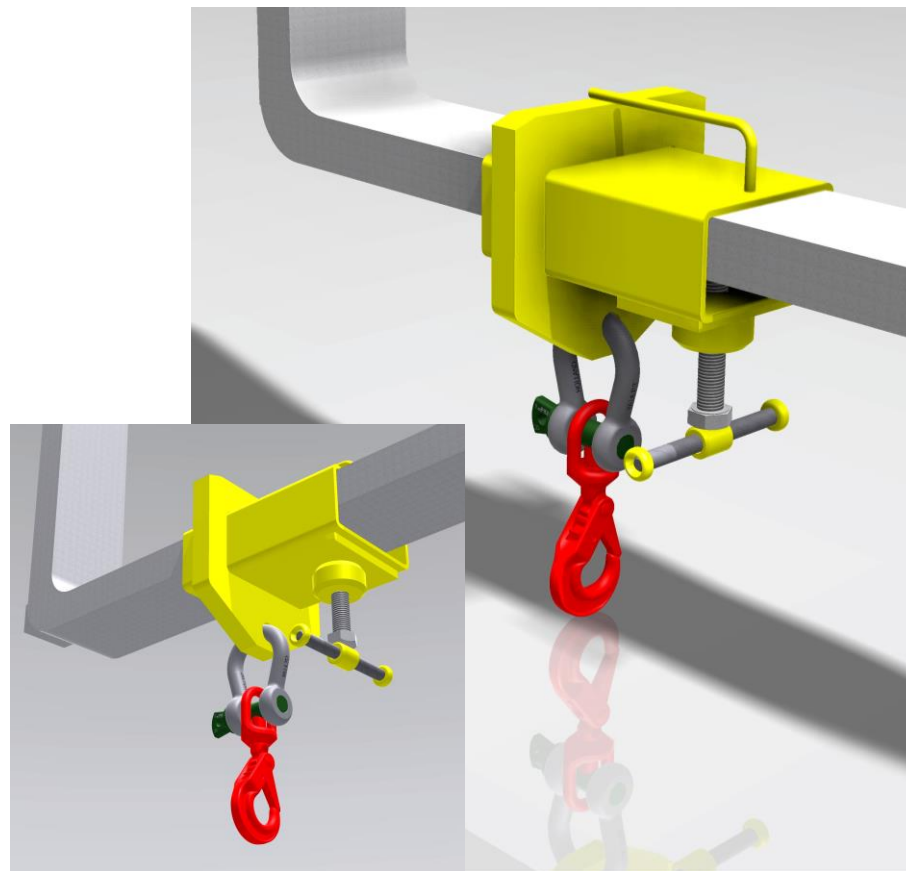


# TRAWERSA

z hakiem montowana na widłę



# TOOLMEX TRUCK



Udźwig /LC [kg]	LC	L	A	H	Kieszień		Masa [kg]
					WF	HF	
2500	500	200	140	395	148	68	15

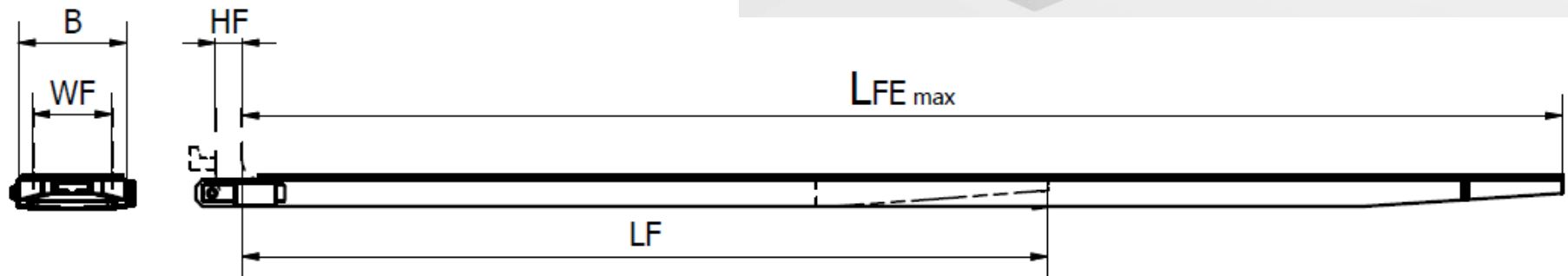
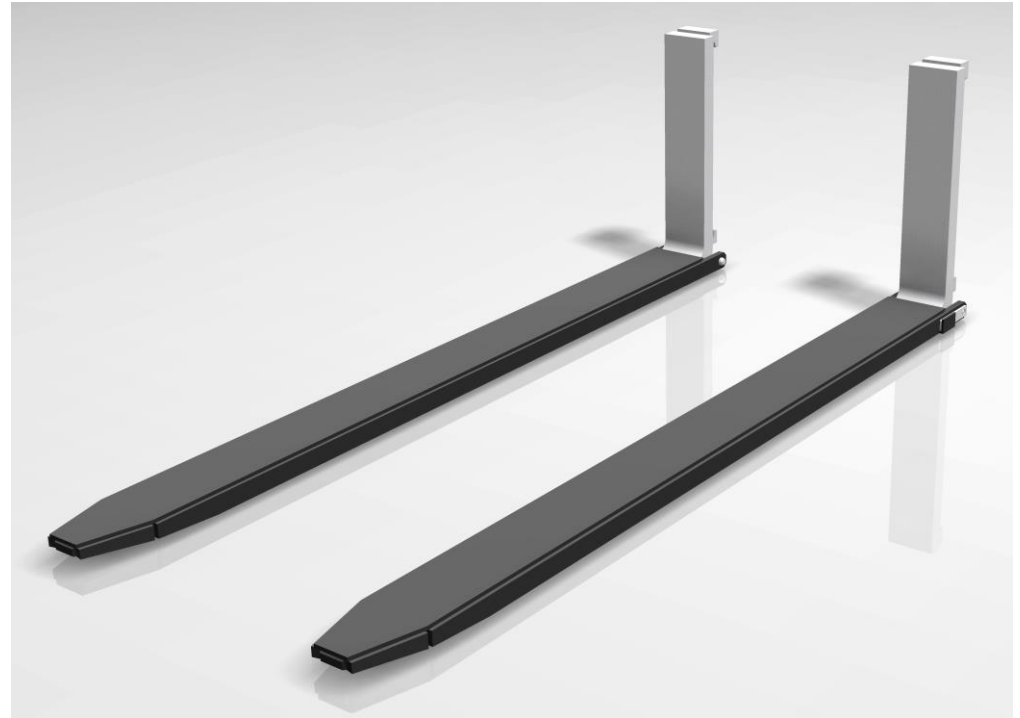
1. Rzeczywisty udźwig trawersy na odległości LC musi być określony w zależności od udźwigu rzeczywistego wózka.
2. Większe udźwigi na odległości LC oraz wymiary do uzgodnienia w zależności od udźwigu nominalnego wózka.
3. Odległości większe od LC oraz związane z nimi udźwigi do uzgodnienia.
4. Istnieje możliwość wyposażenia trawersy w specjalny ustawiak określający wymiar LC bez potrzeby mierzenia.

# PRZEDŁUŻKI WIDEŁ

# TOOLMEX TRUCK

1. Udźwig wózka z przedłużkami określa producent przedłużeń uwzględniając udźwig rzeczywisty wózka.
2. W przypadku przekroczenia długości przedłużki ( $LF \times 1,6$ ) istnieje możliwość wykonania wersji specjalnej, wzmocnionej.
3. Dla innych udźwiegów widły i wymiarów LF, WF, HF wymiar B oraz  $L_{FE}$  do uzgodnienia.

$L_{FE \max}$ ( $LF \times 1,6$ )	LF	Widła		B	Udźwig widły / 500 lub 600 [kg]
		WF	HF		
1500	1050	100	35	140	1000/500
2000	1250	120	50	160	1750/500
2500	1500	150	65	215	3500/600

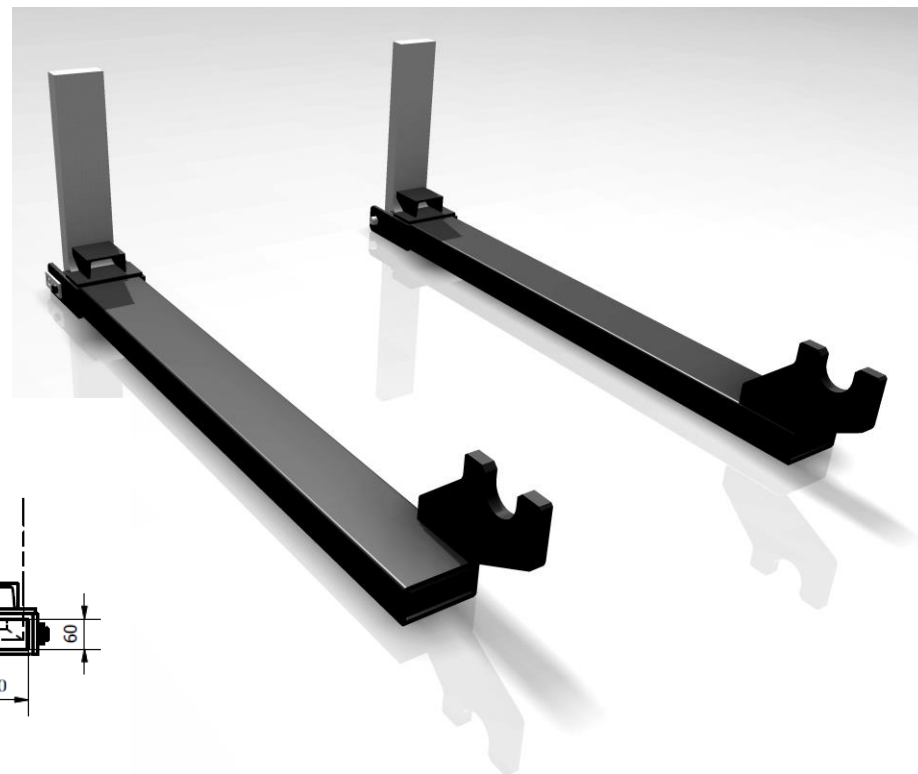
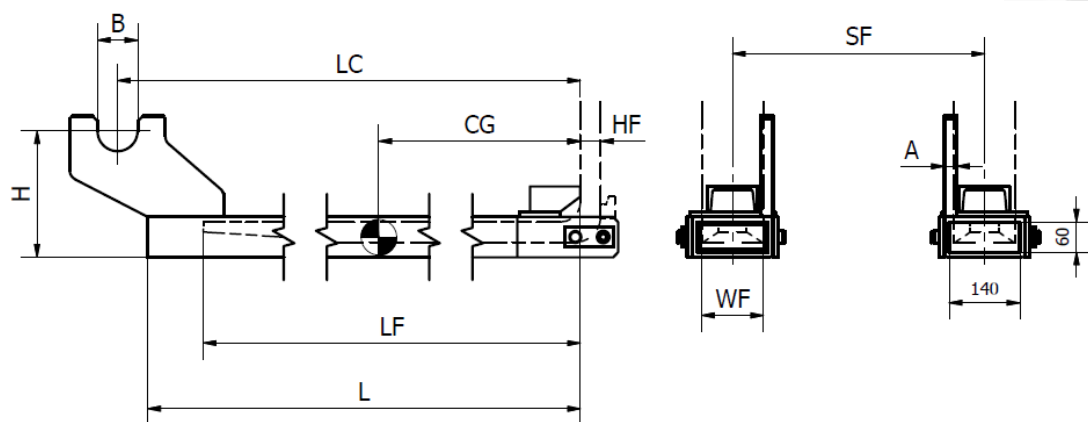




# PRZEDŁUŻKI SPECJALNE

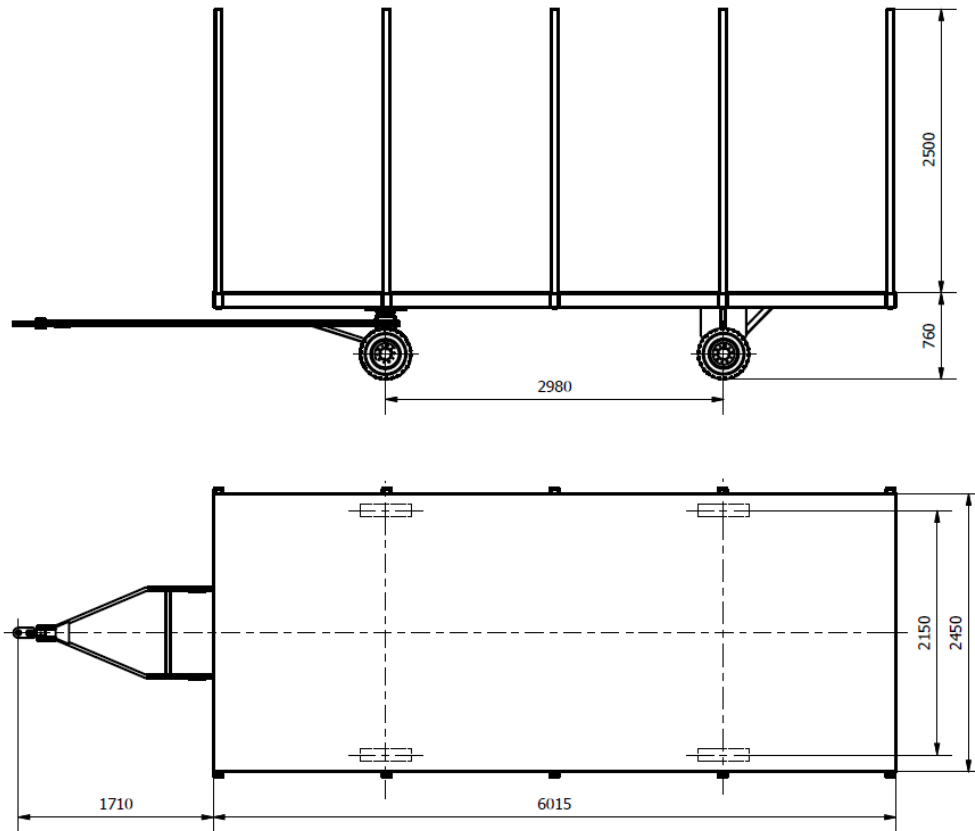
# TOOLMEX TRUCK

1. Rzeczywisty udźwig osprzętu może być ograniczony ze względu na rzeczywisty udźwig wózka.
2. Istnieje możliwość wykonania przedłużek specjalnych o innych parametrach – wymiary i udźwigi do uzgodnienia z zamawiającym.

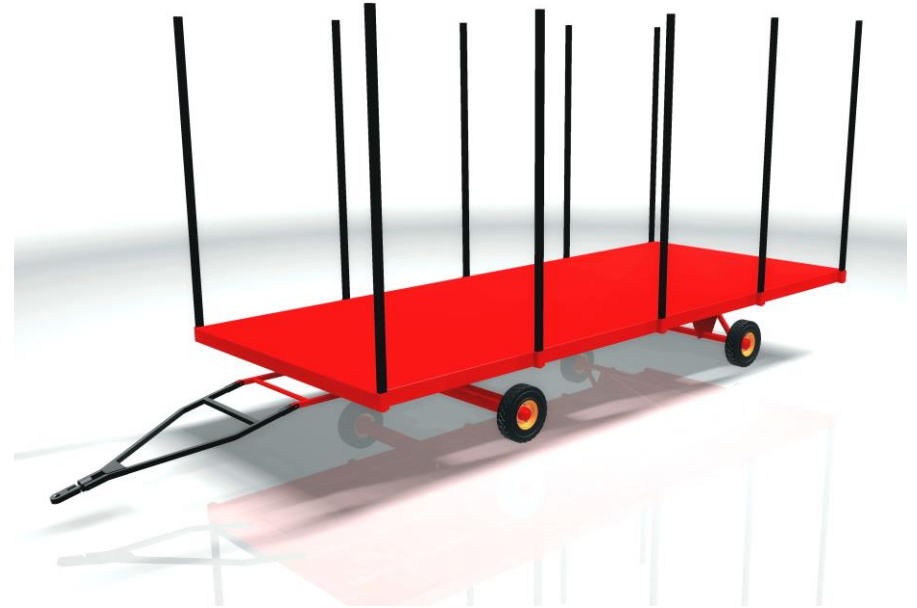


Udźwig /LC [kg]	LC	H	L	A	B	LF	Widła		SF	CG	Masa [kg]
							WF	HF			
2 x 850	1570	250	1420	25	80	1400	140	50	1560	765	2 x 75

# PRZYCZEPA TRANSPORTOWA



# TOOLMEX TRUCK



1. Nośność przyczepy: 1600 kg
2. Osie:
  - tylna – stała
  - przednia – skrętna i wahliwa, wyposażona w dyszel przegubowy

# **TOOLMEX TRUCK**

**Dostosowujemy parametry osprzętu do indywidualnych potrzeb klienta.**

**Kadra inżynierska Toolmex Truck jest otwarta na nowe wyzwania i rozwiązania usprawniające pracę w różnych gałęziach gospodarki.**

**Zapewniamy najwyższy standard osprzętu za najniższą cenę.**

**W razie jakichkolwiek pytań prosimy o kontakt z przedstawicielami naszej firmy.**

**TOOLMEX TRUCK Sp. z o.o.**

ul. Metalowa 7B

26-500 Szydłowiec

tel. +48 48 617 48 06

e-mail: [toolmex-truck@home.pl](mailto:toolmex-truck@home.pl)

## Oddziały:

### Oddział Zachodni

Al. Wojska Polskiego 100

64-920 Piła

tel. +48 67 214 35 07

dział handlowy:

tel. 666 811 157

tel. 666 811 162

tel. 666 811 045

[pila@toolmex-truck.home.pl](mailto:pila@toolmex-truck.home.pl)

### Oddział Łódzkie

ul. Słoneczna 9/11

97-200 Tomaszów Mazowiecki

tel. 666 811 064

[m.taporkiewicz@toolmex-truck.com.pl](mailto:m.taporkiewicz@toolmex-truck.com.pl)

### Oddział Północ

ul. Reduta Miś 1/4

80-741 Gdańsk

woj. pomorskie

tel. +48 48 616 91 40

### Oddział Warszawa

ul. Kolejowa 380

Dziekanów Nowy

05-092 Łomianki

tel. +48 22 721 10 61

tel. +48 22 721 10 31

tel. 600 875 917

tel. 666 810 985

[lomianki@toolmex-truck.home.pl](mailto:lomianki@toolmex-truck.home.pl)

### Oddział Dolny Śląsk

Szarych Szeregów 6

58-100 Świdnica

tel. +48 74 856 61 39

[toolmex.swidnica@toolmex-truck.pl](mailto:toolmex.swidnica@toolmex-truck.pl)

# TOOLMEX TRUCK

### Oddział Północ-Wschód

tel. 694 404 855

[a.holub@toolmex-truck.com.pl](mailto:a.holub@toolmex-truck.com.pl)

### Oddział Ostrołęka

Al. Wojska Polskiego 21

07-401 Ostrołęka

tel. +48 22 721 10 61

tel. +48 48 616 91 27

### Oddział Podkarpacie

Jesionka 71 B

36-002 Jesionka

tel. +48 48 616 91 36

[l.dobrzanski@toolmextruck.home.pl](mailto:l.dobrzanski@toolmextruck.home.pl)

### Oddział Górny Śląsk

tel. 666 810 958

[a.winiarski@toolmex-truck.com.pl](mailto:a.winiarski@toolmex-truck.com.pl)