

We build a better future



■ Fotografia może przedstawiać wyposażenie opcjonalne.

WÓZKI WIDŁOWE Z SILNIKIEM NA GAZ PŁYNNY (LPG) - Tier 4 Silnik

**25L/30L/33L-7A**

# Nowe kryteria dla wózków widłowych

Hyundai przedstawia nowe wózki widłowe serii 7A- z silnikiem zasilanym gazem płynnym (LPG). Wspaniała moc i wydajność zwiększy zyski Państwa firmy.



## OPSS (System Wykrywania Obecności Operatora)

Pochylenie, podnoszenie i obniżanie masztu za pomocą odpowiednich przyrządów sterujących nie jest możliwe, kiedy operator ustawiony jest w nieprawidłowej pozycji.





■ Fotografia może przedstawiać wyposażenie opcjonalne.

# Nowy mistrz miejsca pracy!

Dzięki płynnej i wydajnej pracy oraz ergonomicznej konstrukcji wózki serii 25L/30L/33L-7A idealnie spełnią Państwa potrzeby.

## 44kW / 2300 obr./min.



Silnik o  
dużej mocy

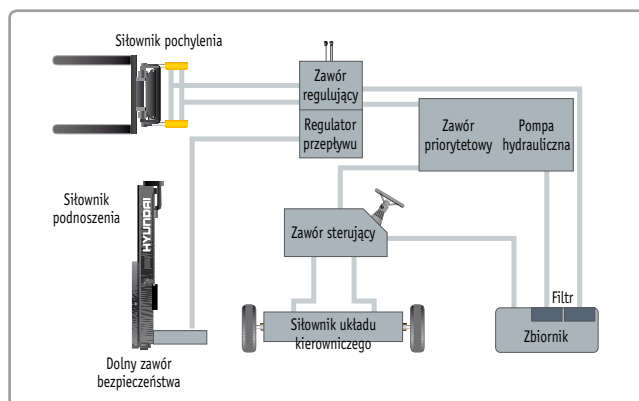
### HMC L4KB(2.4L) Silnik

Sprawdzona na rynku jakość silnika HMC L4KB daje maszynie wyjątkową wydajność, trwałość i wartość dodaną.

Wysokosprawny silnik dużej mocy zapewnia niewielkie zużycie paliwa i daje operatorowi komfort pracy dzięki doskonałemu momentowi obrotowemu. (Zgodny z normami EPA/CARB poziom IV)

### Szybka i stabilna wydajność

Dzięki możliwości szybkiego podnoszenia i opuszczania masztu, jak również jego pochylania do przodu i do tyłu, wózek zapewnia najlepsze warunki pracy podczas załadunku oraz rozładunku. Kiedy wózek jest całkowicie załadowany, aby zapewnić pełne bezpieczeństwo, prędkość opuszczania masztu jest dokładnie kontrolowana przez zawór sterujący.



### Najnowocześniejszy układ hydrauliczny

Najnowsza konstrukcja układu hydraulicznego dużej mocy zawiera ciche zawory sterujące i skraca czas reakcji podczas pracy, zwiększając wydajność i trwałość.



### Całkowicie hydrostatyczny układ wspomagania kierownicy

Hydrauliczny układ wspomagania kierownicy zawsze gwarantuje płynne i elastyczne sterowanie, zapobiegając przejściu poza graniczne położenie kierownicy i jej zbyt szybkiemu ruchowi powrotnemu.



## Wysoka moc Niski poziom hałasu



■ Fotografia może przedstawiać wyposażenie opcjonalne.



### Zwiększony kąt pochylenia masztu

Wykorzystanie kąta pochylenia masztu wynoszącego 6 stopni do przodu i 10 stopni do tyłu oferuje operatorowi bezpieczną i dynamiczną platformę do załadunku i rozładunku.

### Większa szybkość jazdy i zdolność pokonywania wzniesień

Silnik dużej mocy zapewnia większe przyspieszenie, lepszą zdolność pokonywania wzniesień i większą szybkość jazdy w dowolnie trudnym terenie czy na pochyłości.



### Zdolność pokonywania wzniesień (załadowany)

25L-7A : 20.4°

30L-7A : 16.5°

33L-7A : 15.4°

### Szybkość jazdy (bez ładunku)

25L-7A : 17,7 kmh

30L-7A : 18,6 kmh

33L-7A : 18,6 kmh

# Konstrukcja wózka oparta o ergonomię!

Konstrukcja stworzona w oparciu o ergonomię zmniejsza zmęczenie oraz poprawia wydajność operatora.

## Przyjazne dla użytkownika wskaźniki i wodoodporny panel wskaźników



- |  |   |   |
|--|---|---|
| 1 Kontrolka hamulca postojowego                        | 6 Kontrolka ostrzegawcza akumulatora      | 12 Brandstofmeter                                 |
| 2 Kierunkowskazy                                       | 7 Kontrolka ostrzegawcza filtra powietrza | 13 Licznik godzin                                 |
| 3 Kontrolka niskiego poziomu paliwa                    | 8 Kontrolka światła robocznego            | 14 Kontrolka silnika                              |
| 4 Kontrolka niskiego poziomu oleju silnikowego         | 9 Kontrolka odwadniacza                   | 15 Ostrzeżenie o niezapiętym pasie bezpieczeństwa |
| 5 Kontrolka zbyt wysokiej temperatury oleju przekładni | 10 Kontrolka podgrzewacza                 | 16 Ostrzeżenie OPSS (opcja)                       |
|  | 11 Wskaźnik temperatury wody              |   |



## Łatwo regulowany fotel pneumatyczny

Atrakcyjne i regulowane siedzenie, zaprojektowane ergonomicznie, zapewnia komfort, bezpieczeństwo i trwałość.



## Nowa, lepsza widoczność zapewniająca bezpieczną obsługę

Bezpieczeństwo i precyzja pracy operatora są zwiększone dzięki masztopię zapewniającemu szersze pole widzenia.



## Ergonomiczne rozmieszczenie pedałów

W oparciu o inżynierię wykorzystującą najnowszą wiedzę o ergonomii, pedały hamulca, gazu i powolnego poruszania zostały umieszczone w położeniu optymalnym dla wygody operatora.



## Uchwyt na kubek i schowek

Dla wygody operatora w kabinie znajdują się dodatkowe schowki.



## Szybka reakcja dźwigni sterowania

Do precyzyjnego, bezpiecznego i wydajnego sterowania wymagany jest tylko minimalny wysiętek operatora.







### Układ regulacji prędkości jazdy (Opcja)



← W pomieszczeniu : Maks. prędkość jazdy 8 ~ 13 km/h

← Na zewnątrz : Maks. prędkość jazdy 15 ~ 19 km/h

■ Fotografia może przedstawiać wyposażenie opcjonalne.



### Regulowana kierownica

W celu uzyskania najwygodniejszej pozycji do obsługi przez operatora położenie kierownicy można regulować dźwignią po prawej stronie.



### Łatwa w obsłudze i bezpieczna dźwignia zmiany biegów

Jedna dźwignia po lewej stronie kolumny kierownicy zapewnia operatorowi szybką i łatwą kontrolę prędkości i kierunku jazdy. Silnik można uruchomić jedynie, gdy dźwignia znajduje się w położeniu neutralnym.



### Wielofunkcyjna dźwignia z przełącznikami

Wielofunkcyjna dźwignia zapewnia łatwy dostęp do świateł i klaksonu.

# Bezpieczeństwo poprzez wysoką trwałość!

Bezpieczeństwo i trwałość są priorytetami w projektowaniu naszych urządzeń.



## Wytrzymała osłona kabiny

Ostona kabiny spełnia ISO6005 i chroni operatora podczas niebezpiecznych zadań.



## Hamulec postojowy

Obsługa zapadkowego hamulca postojowego jest duża i łatwiejsza dla operatora.

## Bardzo trwała dzielona oś napędowa

Przekładnia zębata stożkowa i oś napędowa ze zwolnicami w piastach zapewniają kołom napędowym żądany moment obrotowy.



## Duży stopień i rączka

Szeroki, otwarty stopień daje wygodę i bezpieczeństwo podczas wsiadania do wózka i wysiadania.



## Kompensatory

Kompensatory pochłaniają drgania i zmniejszają hałas generowany przez układ wydechowy i zwiększają jego trwałość.



## Filtr powietrza monitorowany elektronicznie

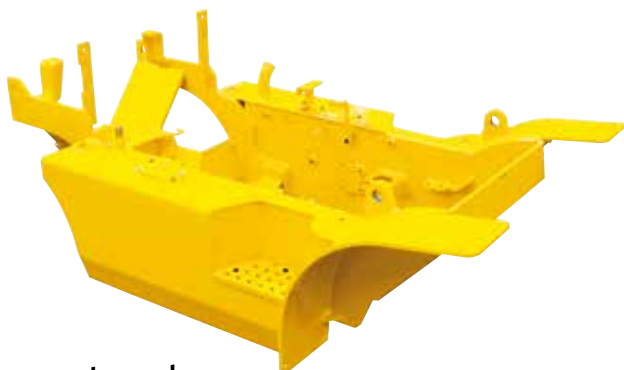
Czujnik filtra powietrza informuje operatora o zatkanie filtra powietrza i umożliwia wymianę filtra przed jego uszkodzeniem.







■ Fotografia może przedstawiać wyposażenie opcjonalne.



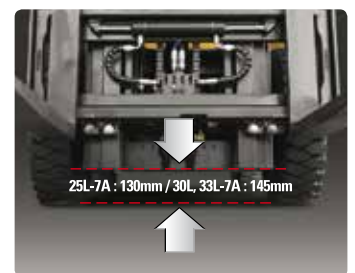
### Wysoce wytrzymała rama jednoczęściowa

Wysoce wytrzymała rama jednoczęściowa, opracowana na podstawie precyzyjnej analizy strukturalnej, gwarantuje trwałość i bezpieczeństwo.



### Jasne, osłonięte reflektory

Jasne, osłonięte reflektory zostały wyregulowane, aby poprawić widoczność w ciemności.



### Prześwit pod wózkiem

Silnik i przekładnia są zmontowane poziomo i umieszczone wysoko w ramie, w celu ochrony tych kosztownych elementów podczas pracy na nierównym podłożu.

# Scentralizowany układ ułatwiający obsługę techniczną!

Idealne rozmieszczenie podzespołów zapewnia łatwy dostęp oraz wygodę wykonywania czynności konserwacyjnych.



## Łatwa wymiana filtra powietrza

Filtr powietrza jest łatwo dostępny do czyszczenia lub wymiany. (Sześć calowy cyklonu)



## Szybki dostęp do codzienna kontrola płynów



Łatwa wymiana akumulatora



Podłoga podnoszona jednym ruchem, bez narzędzi



Zdejmowane panele boczne ułatwiają serwis



## Usprawniony przegląd podzespołów elektrycznych

Podzespoły elektryczne zostały zgromadzone centralnie na tablicy rozdzielczej, umożliwiając bezproblemowe wykrywanie usterek.



## Łatwa konserwacja i kontrola oleju

Poziom oleju w przekładni można łatwo sprawdzić bez potrzeby demontażu.



## Zbiornik płynu hamulcowego

Łatwo widoczny i dostępny zbiornik przyspiesza codzienne kontrole.



Łatwo dostępna i niewielka skrzynka bezpieczników ułatwia ich kontrolę



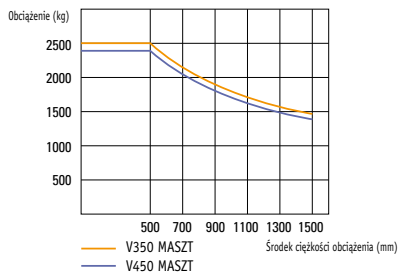
### Dane techniczne masztu

Typ masztu	Maksymalna wysokość widel (mm)		Wysokość spoczynkowa widel (mm)			Podnoszenie swobodne (mm)						Kąt nachylenia (Stopień)		Udźwig bez zintegrowanego przechylu bocznego 500 mm LC (kg)						Udźwig z zintegrowanego przechylu bocznego 500 mm LC (kg)						Ciężar własny (kg)						
	25L-7A 30L-7A	33L-7A	25L-7A	30L-7A	33L-7A	Bez oparcia			Z oparciem			Fwd	Bwd	Opona pojedyncza			Opona podwójna			Opona pojedyncza			Opona podwójna			Opona pojedyncza			Opona podwójna			
						25L-7A	30L-7A	33L-7A	25L-7A	30L-7A	33L-7A			25L-7A	30L-7A	33L-7A	25L-7A	30L-7A	33L-7A	25L-7A	30L-7A	33L-7A	25L-7A	30L-7A	33L-7A	25L-7A	30L-7A	33L-7A	25L-7A	30L-7A	33L-7A	
2- etapowe ograniczone podnoszenie swobodne	V300	3000	2900	2025	2040	2040	155	155	155	155	155	155	6	10	2500	3000	3300	2500	3000	3300	2500	3000	3300	2500	3000	3300	3747	4247	4415	3883	4334	4512
	*V330	3300	3200	2175	2190	2190	155	155	155	155	155	155	6	10	2500	3000	3300	2500	3000	3300	2500	3000	3300	2500	3000	3300	3766	4268	4439	3902	4354	4536
	V350	3500	3400	2275	2290	2290	155	155	155	155	155	155	6	10	2500	3000	3300	2500	3000	3300	2500	3000	3300	2500	3000	3300	3783	4285	4454	3919	4372	4551
	V370	3700	3600	2425	2440	2440	155	155	155	155	155	155	6	10	2500	3000	3300	2500	3000	3300	2500	3000	3300	2500	3000	3300	3805	4308	4478	3941	4395	4575
	V400	4000	3900	2575	2590	2590	155	155	155	155	155	155	6	10	2450	3000	3300	2500	3000	3300	2475	2950	3200	2500	2975	3300	3835	4339	4510	3971	4426	4607
	V430	4300	4200	2725	2740	2740	155	155	155	155	155	155	6	6	2400	2925	3200	2475	3000	3300	2400	2875	3100	2450	2925	3300	3887	4392	4564	4023	4478	4661
	V450	4500	4400	2875	2890	2890	155	155	155	155	155	155	6	6	2350	2875	3150	2425	2950	3300	2350	2825	3030	2400	2875	3300	3909	4414	4587	4045	4501	4684
	V470	4700	4600	2975	2990	2990	155	155	155	155	155	155	6	6	2325	2825	3100	2400	2925	3300	2325	2750	3000	2375	2825	3200	3923	4430	4603	4060	4516	4700
2- etapowe pełne podnoszenie swobodne	VF290	2932	2900	2025	2040	2090	845	860	910	845	1314	1269	6	6	2500	3000	3300	2500	3000	3300	2500	3000	3300	2500	3000	3300	3792	4288	4459	3929	4374	4550
	VF320	3232	3200	2175	2190	2240	995	1010	1060	995	1464	1419	6	6	2500	3000	3300	2500	3000	3300	2500	3000	3300	2500	3000	3300	3826	4323	4494	3963	4409	4585
3- etapowe pełne podnoszenie swobodne	TF370/TS370	3700	3700	1825	1840	1890	645	660	710	645	1114	1069	6	6	2460	3000	3250	2500	3000	3300	2450	2900	3150	2500	2950	3300	3883	4397	4602	4020	4483	4693
	TF400/TS400	4000	4000	1925	1940	1990	745	760	810	745	1214	1169	6	6	2400	2925	3160	2475	3000	3300	2400	2850	3040	2450	2900	3300	3907	4422	4624	4044	4508	4715
	TF430/TS430	4300	4300	2025	2040	2090	845	860	910	845	1314	1269	6	6	2350	2850	3100	2425	2925	3300	2350	2775	3000	2400	2825	3200	3925	4444	4644	4062	4530	4735
	TF450/TS450	4500	4500	2125	2140	2190	945	960	1010	945	1414	1369	6	6	2300	2800	3030	2375	2875	3250	2325	2725	2920	2350	2775	3150	3947	4469	4666	4084	4555	4757
	TF470/TS470	4700	4700	2175	2190	2240	995	1010	1060	995	1464	1419	6	6	2250	2775	3000	2350	2825	3200	2275	2675	2900	2300	2725	3100	3960	4483	4680	4097	4569	4771
	TF500/TS500	5000	5000	2275	2290	2340	1095	1110	1160	1095	1564	1519	6	6	2200	2700	2940	2275	2775	3125	2200	2600	2840	2275	2675	3030	3983	4506	4702	4120	4592	4793
	TF550/TS550	5500	5500	2475	2490	2540	1295	1310	1360	1295	1764	1719	6	6	1700	2600	2000	2200	2675	3000	1700	2525	1900	2200	2575	2900	4022	4550	4746	4159	4636	4837
	TF600/TS600	6000	6000	2675	2690	2740	1495	1510	1560	1495	1964	1919	6	6	1150	1600	1100	2100	2575	2900	1150	1750	1000	2100	2475	2800	4087	4620	4818	4224	4706	4909
4- etapowe pełne podnoszenie swobodne	QF610	6115	6115	2160	2175	2225	997	995	1045	997	1449	1449	3	3	1600	1800	1950	1850	2350	2830	1530	1710	1850	1750	2220	2750	4297	4767	4893	4433	4854	4969
	QF660	6615	6615	2360	2375	2425	1197	1195	1245	1197	1649	1649	3	3	1500	1700	1850	1750	2200	2700	1430	1610	1750	1650	2070	2600	4356	4827	4952	4492	4914	5029
	QF700	7015	7015	2460	2475	2525	1297	1295	1345	1297	1749	1749	3	3	1400	1500	1500	1700	2150	2580	1330	1420	1400	1600	2020	2460	4387	4857	4983	4523	4944	5059
	QF745	7465	7465	2610	2625	2675	1447	1445	1495	1447	1899	1899	3	3	1100	1200	1000	1600	2050	2440	1040	1120	900	1510	1930	2340	4433	4903	5029	4569	4990	5105
	QF790	7915	7915	2760	2775	2825	1597	1595	1645	1597	2049	2049	3	3	700	750	550	1000	1100	1300	650	680	500	920	990	1200	4533	5004	5129	4669	5091	5206

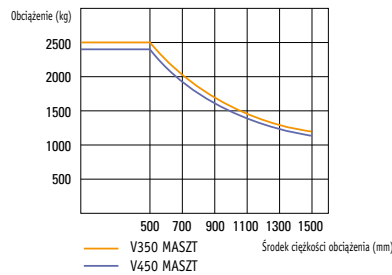
\* Maszt TS: szeroki, dobrze widoczny potrójny maszt z pełnym wolnym skokiem widel, z 2 słownikami wolnego skoku.

### Udźwig

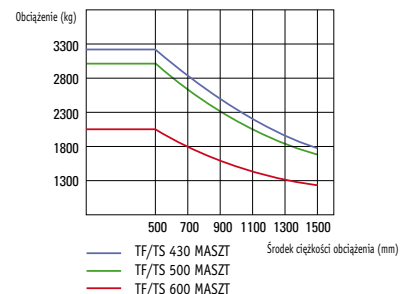
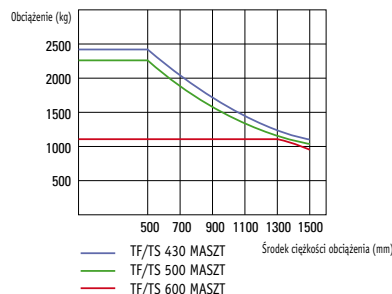
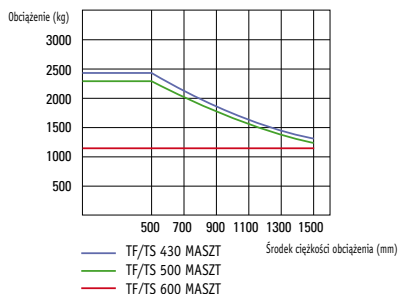
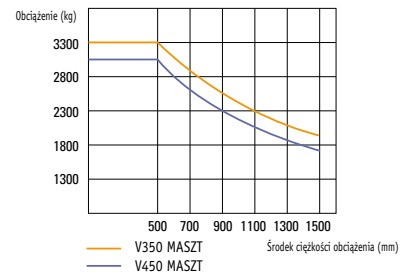
#### 25L-7A



#### 30L-7A



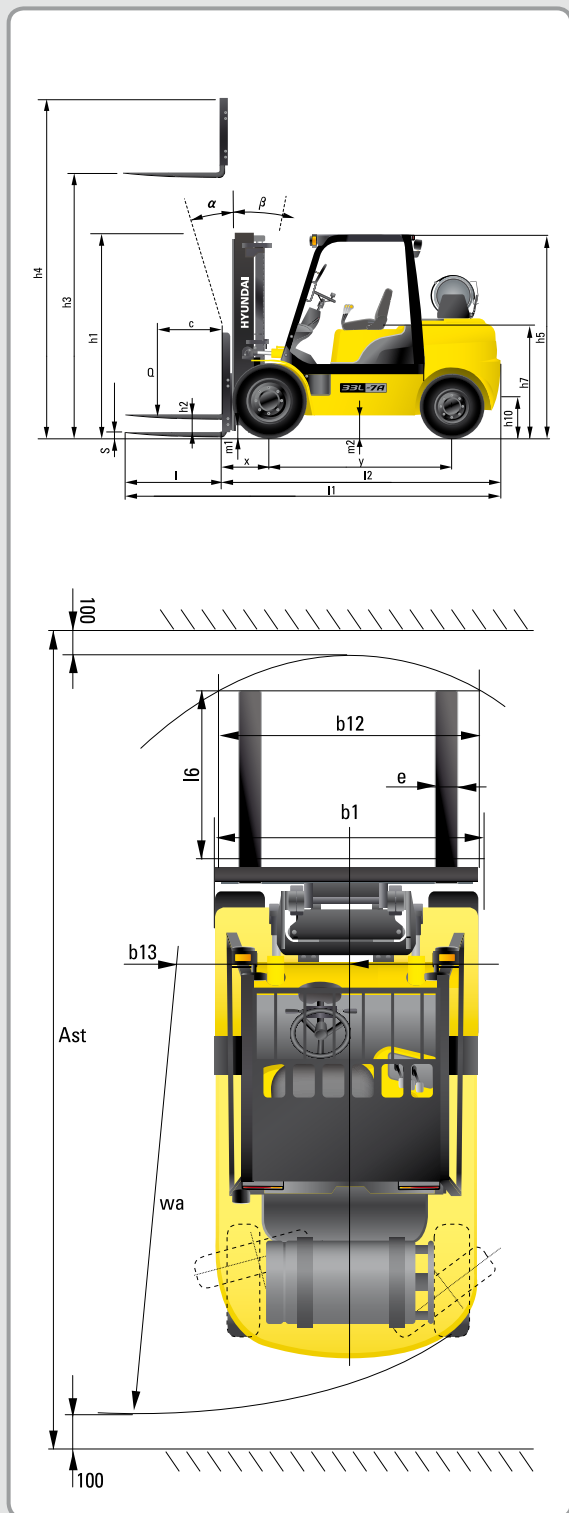
#### 33L-7A



### Wyposażenie opcjonalne

- **KABINA & OGRZEWANIE**
- **ZINTEGROWANY PRZECHYL BOCZNY**
- **PRZECHYL BOCZNY**
- **WIDŁY**  
900 mm; 1000 mm; 1200 mm; 1350 mm;  
1500 mm; 1650 mm; 1800 mm
- **UBIJAŁ**  
1300 mm; 1500 mm; 1700 mm; 1800 mm
- **WYCHYL** : 6/6°; 3/3°
- **OGUMIENIE** : NIEBRUDZĄCE, PODWÓJNE
- **FOTEL** : KIESZEŃ, PAS, PODŁOKIETNIK,  
PODPARCIE LĘDŹWIOWE
- **ZACISK LPG** : WYCHYLANY, CHOWANY
- **M.C.V** : 4 SZPULE
- **INSTALACJA DO WĘŻY** :  
WĘŻE Z 3 I 4 SZPULAMI
- **PRZEŁĄCZNIK GŁÓWNY**
- **LAMPA OBROTOWA**
- **PRZEŁĄCZNIK ŚWIATEŁ AWARYJNYCH**
- **ŚWIATŁO ROBOCZE**
- **CZUJNIK REGULACJI PRĘDKOŚCI JAZDY**
- **FILTR WSTĘPNY**

## Wymiary



## Specyfikacja

Identyfikacja					
1.1	Producent	Hyundai	Hyundai	Hyundai	
1.2	Typu	25L-7A	30L-7A	33L-7A	
1.3	Napęd: elektryczny (akumulatorowy lub z sieci), silnik diesla, silnik benzynowy, silnik na gaz, ręczny	Silnik na gaz	Silnik na gaz	Silnik na gaz	
1.4	Rodzaj obsługi: ręczna, piesza, stojąca, siedząca, przenoszenie zamówień	W pozycji siedzącej	W pozycji siedzącej	W pozycji siedzącej	
1.5	Udźwig / udźwig znamionowy (standard)	Q (t)	2,5	3	3,3
1.6	Odległość do środka ładunku	c (mm)	500	500	500
1.8	Odległość do środka ładunku, od środka osi napędu do widet	x (mm)	468	468	468
1.9	Rozstaw osi	y (mm)	1650	1700	1700
Masy					
2.1	Masa robocza	kg	3706	4196	4439
2.2	Obciążenie na oś, załadowany przód / tył	kg	5452 / 753	6287 / 910	6745 / 994
2.3	Obciążenie na oś, niezaladowany przód / tył	kg	1486 / 2220	1578 / 2618	1566 / 2873
Kola, podwozie					
3.1	Opony: pełne gumowe, superelastyczne, pneumatyczne, poliuretanowe		Pneumatyczne	Pneumatyczne	Pneumatyczne
3.2	Rozmiar opon, przód		7.00 - 12 - 12PR	8.15 x 15 - 14PR	8.15 x 15 - 14PR
3.3	Rozmiar opon, tył		6.00 - 9 - 10PR	6.50 - 10 - 12PR	6.50 - 10 - 12PR
3.5	Kola, liczba przód / tył (x = kółka napędzane)		2 x / 2	2 x / 2	2 x / 2
3.6	Rozstaw opon, przód	b10 (mm)	965	1005	1005
3.7	Rozstaw opon, tył	b11 (mm)	980	980	980
Podstawowe wymiary					
4.1	Maszty / pochylanie karetki widet przód / tył	graden	6 / 10	6 / 10	6 / 10
4.2	Wysokość opuszczonego maszty (standard)	h1 (mm)	2175	2190	2190
4.3	Podnoszenie swobodne	h2 (mm)	155	155	155
4.4	Wysokość podnoszenia (standard)	h3 (mm)	3300	3300	3200
4.5	Wysokość wysuniętego maszty (standard)	h4 (mm)	4485	4485	4385
4.7	Wysokość osłony operatora (niska - opcja / standardowa / wysoka - opcja)	h5 (mm)	2160	2180	2180
4.8	Wysokość siedzenia	h7 (mm)	1110	1130	1130
4.12	Wysokość sprzęgania	h10 (mm)	283	299	299
4.19	Długość całkowita	l1 (mm)	3644	3742	3782
4.20	Długość do przodu widet	l2 (mm)	2594	2692	2732
4.21	Całkowita szerokość	b1 (mm)	1160	1230	1230
4.22	Wymiary widet (hakowe)	L x E x S (mm)	1050 x 100 x 45	1050 x 122 x 45	1050 x 122 x 45
4.23	Karetki widet ISO 2328, klasa / typ A, B		II / A	III / A	III / A
4.24	Szerokość karetki widet	b12 (mm)	1102	1102	1102
4.31	Prześwit, załadowany, pod masztem	m1 (mm)	130	145	145
4.32	Prześwit, środek rozstawu osi	m2 (mm)	171	189	189
4.33	Szerokość korytarza roboczego dla palet 1000 x 1200 w poprzek (D x SZ)	Ast (mm)	3966	4066	4102
4.34	Szerokość korytarza roboczego dla palet 800 x 1200 na długość (SZ x D)	Ast (mm)	4166	4266	4302
4.35	Promień skrętu	Wa (mm)	2298	2398	2434
4.36	Odległość najbliższego punktu obrotu	b13 (mm)	714	731	731
Osiągi					
5.1	Szybkość jazdy, bez ładunku	km/u	17,7	18,6	18,6
5.2	Szybkość podnoszenia, z ładunkiem / bez ładunku	mm/s	600 / 610	580 / 610	480 / 510
5.3	Szybkość opuszczania, z ładunkiem / bez ładunku	mm/s	500 / 450	500 / 450	500 / 450
5.5	Siła uciągu, z ładunkiem	N	2412	2290	2302
5.7	Zdolność pokonywania wzniesień, z ładunkiem / bez ładunku	%	37,1	29,7	27,6
5.9	Czas przyspieszenia, z ładunkiem / bez ładunku (10 m)	sec	-	-	-
5.10	Hamulec główny		Mechaniczny	Mechaniczny	Mechaniczny
Silnik					
6.1	Producent silnika / typ		HMC L4KB	HMC L4KB	HMC L4KB
6.2	Moc silnika zgodnie z ISO 1585	kW	44	44	44
6.3	Obroty znamionowe	1/min	2300	2300	2300
6.4	Liczba cylindrów / pojemność skokowa	/cm3	4 / 2359	4 / 2359	4 / 2359
6.5	Zużycie paliwa zgodnie z cyklem VDI	l/h	-	-	-
Inne dane					
8.1	Typ kontroli napędu		Przetwornik momentu obrotowego	Przetwornik momentu obrotowego	Przetwornik momentu obrotowego
8.2	Ciśnienie robocze dla osprzętu	bar	220 / 165	220 / 165	220 / 165
8.3	Objętość oleju dla osprzętu	l/min	31,2	31,2	31,2
8.4	Poziom hałas zgodnie z DIN 12 053	db(A)	80	80	80

Wyposażenie standardowe i opcjonalne może być różne. Aby uzyskać więcej informacji, proszę skontaktować się z dealerem firmy Hyundai. Przedstawiona maszyna może różnić się od rzeczywistej zgodnie z międzynarodowymi normami. Wszystkie miary USA zostały zaokrąglone do najbliższego pełnego funta lub cala. Materiały i dane techniczne podlegają zmianie bez uprzedzenia.

KONTAKT

**HYUNDAI**  
HEAVY INDUSTRIES EUROPE  
CONSTRUCTION EQUIPMENT