

22/25/30/35BH-9

Elektryczne wózki widłowe z przeciwwagą

MOVING YOU FURTHER

HYUNDAI HEAVY INDUSTRIES



 **HYUNDAI**

Satysfakcja klienta **jest dla nas najważniejsza!**

Hyundai wprowadza nową linię akumulatorowych wózków widłowych z serii 9. Nowoczesne 4-kołowe wózki z przeciwwagą zapewniają każdemu operatorowi komfort jazdy, większą wydajność pracy oraz ułatwioną konserwację.



Kompaktowy wózek widłowy z wypróbowaną technologią prądu zmiennego

Maksymalna wydajność

Przestronna kabina

Dostępne minidźwignie typu joystick (opcja)

Wskaźnik obciążenia (opcja)

System bezpieczeństwa zapobiegający przeciążeniu (opcja)

Dostępny system bocznej wymiany baterii

System kontroli skrętu

22/25/30/35BH-9



Wysoka skuteczność i optymalna wydajność



Bardziej skuteczne dźwignie sterowania

Elektroniczne sterowanie kierunkiem jazdy oraz drugi klakson umieszczone na dźwigni podnoszenia, dla zapewnienia szybkiego i precyzyjnego manewrowania.



Minidźwignie sterujące (opcja)

Minidźwignie sterujące umożliwiają bardziej precyzyjne sterowanie, nie wymagające użycia siły. Ergonomicznie zaprojektowane podłokietniki można regulować w pionie i w poziomie, dostosowując je do budowy ciała kierowcy.



Zaawansowane funkcje napędu i podnośnika, sprawdzona trwałość, niewielkie wymagania konserwacyjne

Uszczelniony silnik napędu i pompy z technologią prądu zmiennego łączy w sobie moc, długie okresy międzyobsługowe oraz znakomitą trwałość. Bezsztokowe silniki prądu zmiennego zapewniają większą wydajność i ograniczają koszty konserwacji.

Wydajna, płynna praca oraz duża moc sprawiają, że wzrasta produktywność.

22/25/30/35BH-9

Kontrola skrętu

Kontrola skrętu ogranicza prędkość jazdy w zależności od promienia skrętu, zmniejszając ją tak, aby kierowca mógł poruszać się płynnie na zakrętach.



Prędkość jazdy

Ograniczenie prędkości



Podwójny układ napędowy

Dzięki podwójnemu układowi napędowemu można pracować w węższych przejazdach, przy mniejszym zużyciu energii. Dodatkowo, jednostki napędowe i silniki prądu zmiennego zintegrowane z osią przednią poprawiają zdolność wózka do pokonywania wzniesień.



Automatyczny system poziomowania widel

Aby zwiększyć wydajność, system poziomowania widel automatycznie zatrzyma ruch masztu, gdy znajdzie się on w pozycji pionowej.

Maks. zdolność pokonywania wzniesień (z ładunkiem)

| Model | % |
|--------|----|
| 22BH-9 | 28 |
| 25BH-9 | 26 |
| 30BH-9 | 22 |
| 35BH-9 | 19 |

Maks. prędkość jazdy (bez ładunku)

| Model | Km / h |
|--------|--------|
| 22BH-9 | 19 |
| 25BH-9 | 19 |
| 30BH-9 | 19 |
| 35BH-9 | 19 |

System zabezpieczający przed stoczeniem, prędkość jazdy i zdolność pokonywania wzniesień

System zabezpieczający zapewnia ochronę przed stacaniem się maszyny z rampy, poprawiając przy tym jej zdolność do ruszania pod górę.

Zaawansowane funkcje bezpieczeństwa



Doskonała widoczność dla bezpiecznej pracy

Optymalne rozmieszczenie siłowników podnośnika zapewnia operatorowi szersze pole widzenia. Panoramiczne lustro powiększa zakres widzenia kierowcy podczas cofania.



Panoramiczne lustro

Panoramiczne lustro powiększa zakres widzenia kierowcy podczas cofania.

Mocna osłona górna

Przewyższająca wymagania CEE oraz ANSI osłona górna zapewnia znakomitą ochronę, bez ograniczania widoczności kierowcy.

Bezpiecznie zaprojektowana przestrzeń kierowcy zapewnia większy komfort pracy.

22/25/30/35BH-9

Zabezpieczenia widel

Podczas opuszczania widel, zawór sterujący ruchem w dół utrzymuje kontrolowaną prędkość. Zawór bezpiecznego opuszczania zapobiega opadnięciu widel w przypadku nagłego uszkodzenia przewodu hydraulicznego.

OPSS (system wyczuwania obecności operatora)

Ruch masztu ani napędu nie jest możliwy, jeżeli kierowca nie zajmuje miejsca na fotelu.



Światła bezpieczeństwa i reflektory tylne

Halogenowe światła przednie i tylne światła z diodami LED zapewniają dobrą widoczność w każdych warunkach. Reflektory tylne zamocowane na przeciwwadze zwiększają bezpieczeństwo kierowcy podczas pracy.

Optymalna ergonomia oraz szybka i łatwa konserwacja



Przestronna kabina

Nowa konstrukcja kabiny jest bardziej przestronna, zapewnia szersze pole widzenia i komfort operatora.



Optymalne położenie pedałów i maty podłogowej

Położenie pedału przyśpieszenia i dojazdu zostało dostosowane dla uzyskania pełnej ergonomii.



Duży stopień wejściowy

Szeroki antypoślizgowy stopień zapewnia wygodę i bezpieczeństwo podczas wsiadania do wózka i wysiadania z niego.



Regulowana kierownica

Dla uzyskania wygodnej pozycji podczas jazdy, możliwe jest łatwe dostosowanie kąta kolumny kierownicy za pomocą dźwigni znajdującej się po prawej stronie.



Fotel Grammer

Amortyzowany, regulowany fotel, powstały w oparciu o ergonomiczną konstrukcję, zapewnia większy komfort, ograniczając zmęczenie operatora.

Idealne rozmieszczenie części składowych zapewnia dogodny dostęp do nich podczas prac konserwacyjnych.

22/25/30/35BH-9



Łatwa wymiana akumulatora

Komora akumulatora wyposażona jest w zestaw do bocznego demontażu akumulatora, ułatwiający jego wymianę.



Nowoczesny monitor LCD

Dostępnych jest kilka wersji językowych (maksymalnie 12). Monitor LCD z wyświetlaczem graficznym 3,5 cala umożliwia operatorowi proste i skuteczne kontrolowanie maszyny.

Na monitorze dostępne są informacje dotyczące prędkości i przyspieszenia, kąta skrętu i kierunku jazdy, naładowania akumulatora, motogodzin oraz trybu pracy. Opcjonalny wskaźnik obciążenia wyświetla na monitorze ciężar ładunku. Operator może wybrać spośród kilku trybów pracy, dostosowując pojazd do każdego warunków.

Tryb H (High - szybki)

Tryb N (Normal - zwykły)

Tryb E (Economic - oszczędny)

Tryb „żółwia” (utrzymywanie prędkości 7 km/h podczas podnoszenia)

Zbiornik oleju hamulcowego z czujnikiem poziomu

Ulepszony zbiornik oleju hamulcowego, umieszczony w lewym górnym rogu tablicy rozdzielczej, wyposażony jest w elektroniczny czujnik poziomu widoczny na monitorze.



Nowa seria 9

Specyfikacje masztu (22/25/30BH-9)

| Typ masztu | Wysokość maksymalna widel (mm) | Wysokość całkowita (widły opuszczone) (mm) | Wolny skok widel (mm) | | | Kąt nachylenia Przd/tył (stopnie) | Udźwig bez przesuwu bocznego przy (500mm LC) (kg) | | | Udźwig z przesuwem bocznym przy (500mm LC) (kg) | | | Ciężar wózka (bez ładunku) (kg) | | | |
|------------------------------------|--------------------------------|--|-----------------------|---------------------|--------------|-----------------------------------|---|--------|--------|---|--------|--------|---------------------------------|--------|--------|--------|
| | | | Z kratą ochronną | Bez kraty ochronnej | | | 22/25/30BH-9 | 22BH-9 | 25BH-9 | 30BH-9 | 22BH-9 | 25BH-9 | 30BH-9 | 22BH-9 | 25BH-9 | 30BH-9 |
| | | | | 22/25/30BH-9 | 22/25/30BH-9 | | | | | | | | | | | |
| 2-stopniowy ograniczony wolny skok | V300 | 3005 | 2012 | 115 | 115 | 115 | 6/10 | 2200 | 2500 | 3000 | 2200 | 2500 | 3000 | 4536 | 4691 | 5109 |
| | * V330 | 3305 | 2162 | 115 | 115 | 115 | 6/10 | 2200 | 2500 | 3000 | 2200 | 2500 | 3000 | 4555 | 4710 | 5130 |
| | V350 | 3505 | 2262 | 115 | 115 | 115 | 6/10 | 2200 | 2500 | 3000 | 2200 | 2500 | 3000 | 4572 | 4727 | 5148 |
| | V370 | 3705 | 2412 | 115 | 115 | 115 | 6/10 | 2200 | 2500 | 3000 | 2200 | 2475 | 3000 | 4594 | 4749 | 5172 |
| | V400 | 4005 | 2562 | 115 | 115 | 115 | 6/10 | 2200 | 2500 | 3000 | 2200 | 2425 | 3000 | 4616 | 4771 | 5196 |
| | V430 | 4305 | 2712 | 115 | 115 | 115 | 6/6 | 2200 | 2450 | 3000 | 2200 | 2375 | 3000 | 4665 | 4820 | 5246 |
| | V450 | 4505 | 2862 | 115 | 115 | 115 | 6/6 | 2200 | 2400 | 3000 | 2175 | 2325 | 2950 | 4695 | 4849 | 5277 |
| | V470 | 4705 | 2962 | 115 | 115 | 115 | 6/6 | 2200 | 2360 | 3000 | 2125 | 2285 | 2875 | 4709 | 4864 | 5293 |
| 2-stopniowy pełny wolny skok | V500 | 5005 | 3112 | 115 | 115 | 115 | 6/6 | 2150 | 2350 | 2900 | 2075 | 2275 | 2775 | 4731 | 4886 | 5317 |
| | VF295 | 2976 | 2012 | 832 | 1379 | 1317 | 6/6 | 2200 | 2500 | 3000 | 2200 | 2500 | 3000 | 4596 | 4751 | 5144 |
| | VF325 | 3276 | 2162 | 982 | 1529 | 1467 | 6/6 | 2200 | 2500 | 3000 | 2200 | 2500 | 2950 | 4629 | 4784 | 5176 |
| VF345 | 3476 | 2262 | 1082 | 1629 | 1567 | 6/6 | 2200 | 2500 | 3000 | 2175 | 2475 | 2875 | 4665 | 4817 | 5209 | |
| 3-stopniowy pełny wolny skok | TF370/TS370 | 3705 | 1812 | 632 | 1122 | 1117 | 6/6 | 2200 | 2500 | 3000 | 2200 | 2475 | 3000 | 4682 | 4837 | 5273 |
| | TF400/TS400 | 4005 | 1912 | 732 | 1222 | 1217 | 6/6 | 2200 | 2500 | 3000 | 2200 | 2425 | 3000 | 4702 | 4857 | 5294 |
| | TF430/TS430 | 4305 | 2012 | 832 | 1322 | 1317 | 6/6 | 2200 | 2450 | 3000 | 2200 | 2375 | 2950 | 4723 | 4878 | 5338 |
| | TF450/TS450 | 4505 | 2112 | 932 | 1422 | 1417 | 6/6 | 2200 | 2400 | 3000 | 2175 | 2325 | 2875 | 4744 | 4899 | 5343 |
| | TF470/TS470 | 4705 | 2162 | 982 | 1472 | 1467 | 6/6 | 2200 | 2350 | 2950 | 2125 | 2275 | 2825 | 4755 | 4910 | 5355 |
| | TF500/TS500 | 5005 | 2262 | 1082 | 1572 | 1567 | 6/6 | 2150 | 2300 | 2900 | 2075 | 2225 | 2775 | 4780 | 4935 | 5380 |
| | TF550/TS550 | 5505 | 2462 | 1282 | 1772 | 1767 | 6/6 | 2100 | 2200 | 2800 | 2025 | 2125 | 2675 | 4819 | 4974 | 5423 |
| | TF600/TS600 | 6005 | 2662 | 1482 | 1972 | 1967 | 6/6 | 2000 | 2150 | 2700 | 1925 | 2075 | 2575 | 4856 | 5011 | 5465 |
| | TF650/TS650 | 6505 | 2862 | 1682 | 2172 | 2167 | 3/3 | 1650 | 1800 | 2250 | 1575 | 1725 | 2125 | 4907 | 5062 | 5516 |
| TF700/TS700 | 7005 | 3062 | 1882 | 2372 | 2367 | 3/3 | 1200 | 1400 | 1850 | 1125 | 1325 | 1725 | 4946 | 5101 | 5555 | |
| 4-stopniowy pełny wolny skok | QF610 | 6115 | 2147 | 967 | 1514 | 1452 | 3/3 | 1550 | 1650 | 1800 | 1475 | 1575 | 1675 | 5121 | 5276 | 5663 |
| | QF660 | 6615 | 2347 | 1167 | 1714 | 1652 | 3/3 | 1450 | 1550 | 1700 | 1375 | 1475 | 1575 | 5181 | 5336 | 5723 |
| | QF700 | 7015 | 2447 | 1267 | 1814 | 1752 | 3/3 | 1250 | 1300 | 1400 | 1175 | 1225 | 1275 | 5212 | 5366 | 5753 |
| | QF745 | 7465 | 2597 | 1417 | 1964 | 1902 | 3/3 | 1150 | 1200 | 1250 | 1075 | 1125 | 1125 | 5257 | 5412 | 5799 |
| | QF790 | 7915 | 2747 | 1567 | 2114 | 2052 | 3/3 | 700 | 750 | 750 | 625 | 675 | 625 | 5358 | 5513 | 5900 |

Specyfikacje masztu (35BH-9)

| Typ masztu | Wysokość maksymalna widel (mm) | Wysokość całkowita (widły opuszczone) (mm) | Wolny skok widel (mm) | | Kąt nachylenia Przd/tył (stopnie) | Udźwig bez przesuwu bocznego przy (500mm LC) (kg) | Udźwig z przesuwem bocznym przy (500mm LC) (kg) | Ciężar wózka (bez ładunku) (kg) | |
|------------------------------------|--------------------------------|--|-----------------------|---------------------|-----------------------------------|---|---|---------------------------------|--------|
| | | | Z kratą ochronną | Bez kraty ochronnej | | | | | |
| | | | | | | | | | 35BH-9 |
| 2-stopniowy ograniczony wolny skok | V300 | 3005 | 2093 | 115 | 115 | 6/10 | 3500 | 3500 | 5582 |
| | * V330 | 3305 | 2243 | 115 | 115 | 6/10 | 3500 | 3500 | 5605 |
| | V350 | 3505 | 2343 | 115 | 115 | 6/10 | 3500 | 3500 | 5624 |
| | V370 | 3705 | 2493 | 115 | 115 | 6/10 | 3500 | 3500 | 5648 |
| | V400 | 4005 | 2643 | 115 | 115 | 6/10 | 3500 | 3430 | 5671 |
| | V430 | 4305 | 2793 | 115 | 115 | 6/6 | 3500 | 3350 | 5722 |
| | V450 | 4505 | 2943 | 115 | 115 | 6/6 | 3450 | 3300 | 5754 |
| | V470 | 4705 | 3043 | 115 | 115 | 6/6 | 3400 | 3250 | 5770 |
| 2-stopniowy pełny wolny skok | V500 | 5005 | 3193 | 115 | 115 | 6/6 | 3300 | 3150 | 5793 |
| | VF295 | 2976 | 2093 | 913 | 1377 | 6/6 | 3500 | 3500 | 5618 |
| | VF325 | 3276 | 2243 | 1063 | 1527 | 6/6 | 3500 | 3430 | 5651 |
| VF345 | 3476 | 2343 | 1163 | 1627 | 6/6 | 3500 | 3350 | 5684 | |
| 3-stopniowy pełny wolny skok | TF370/TS370 | 3705 | 1893 | 713 | 1177 | 6/6 | 3500 | 3430 | 5780 |
| | TF400/TS400 | 4005 | 1993 | 813 | 1277 | 6/6 | 3500 | 3350 | 5804 |
| | TF430/TS430 | 4305 | 2093 | 913 | 1377 | 6/6 | 3450 | 3300 | 5832 |
| | TF450/TS450 | 4505 | 2193 | 1013 | 1477 | 6/6 | 3400 | 3250 | 5856 |
| | TF470/TS470 | 4705 | 2243 | 1063 | 1527 | 6/6 | 3350 | 3200 | 5873 |
| | TF500/TS500 | 5005 | 2343 | 1163 | 1627 | 6/6 | 3300 | 3150 | 5895 |
| | TF550/TS550 | 5505 | 2543 | 1363 | 1827 | 6/6 | 3150 | 3000 | 5940 |
| | TF600/TS600 | 6005 | 2743 | 1563 | 2027 | 6/6 | 3100 | 2950 | 5983 |
| | TF650/TS650 | 6505 | 2943 | 1763 | 2227 | 3/3 | 2600 | 2450 | 6034 |
| TF700/TS700 | 7005 | 3143 | 1963 | 2427 | 3/3 | 2200 | 2050 | 6073 | |
| 4-stopniowy pełny wolny skok | QF610 | 6115 | 2158 | 1017 | 1459 | 3/3 | 2500 | 2350 | 6607 |
| | QF660 | 6615 | 2358 | 1217 | 1659 | 3/3 | 2400 | 2250 | 6667 |
| | QF700 | 7015 | 2458 | 1317 | 1759 | 3/3 | 2100 | 1950 | 6697 |
| | QF745 | 7465 | 2608 | 1467 | 1909 | 3/3 | 1950 | 1800 | 6743 |
| | QF790 | 7915 | 2758 | 1617 | 2059 | 3/3 | 1450 | 1300 | 6843 |

* Maszt TS: Maszt z 3-stopniowym pełnym wolnym skokiem, szeroka widoczność, z 2 silownikami wolnego skoku

* Standard

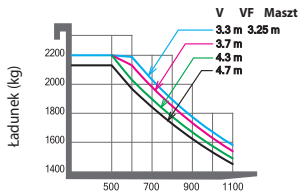
Udźwig

22BH-9

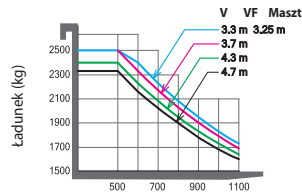
25BH-9

30BH-9

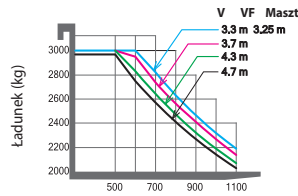
35BH-9



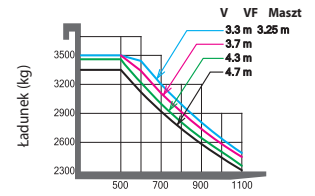
Odległość środka ciężkości (mm)



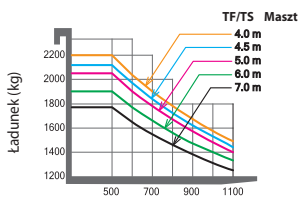
Odległość środka ciężkości (mm)



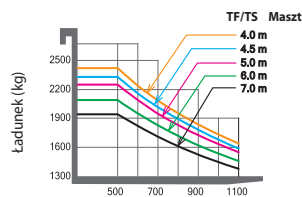
Odległość środka ciężkości (mm)



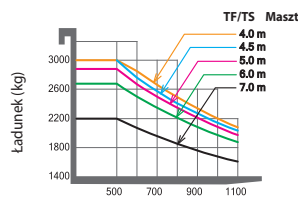
Odległość środka ciężkości (mm)



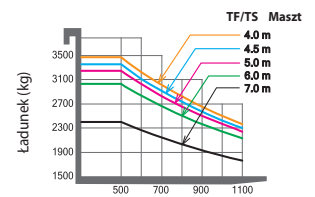
Odległość środka ciężkości (mm)



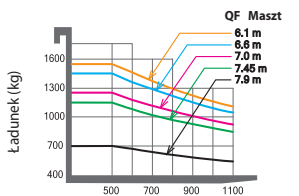
Odległość środka ciężkości (mm)



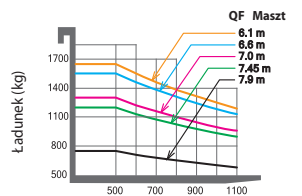
Odległość środka ciężkości (mm)



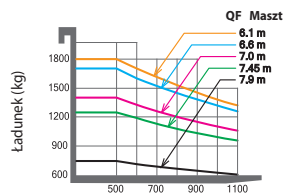
Odległość środka ciężkości (mm)



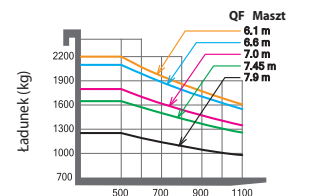
Odległość środka ciężkości (mm)



Odległość środka ciężkości (mm)



Odległość środka ciężkości (mm)



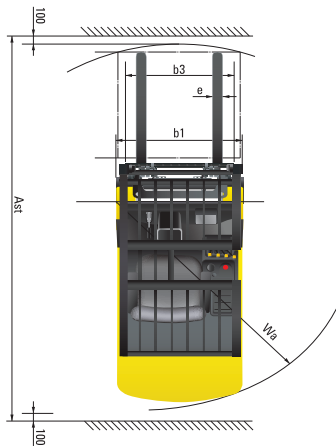
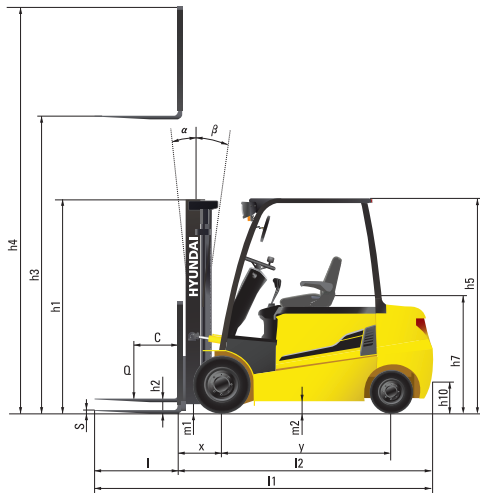
Odległość środka ciężkości (mm)

Elementy opcjonalne

- **Widły (mm)**
22/25BH-9: 900, 1000, 1050, 1200 (Standard), 1350, 1500, 1650, 1800
30/35BH-9: 900, 1050, 1150, 1200 (Standard), 1650, 1800, 1970, 2120, 2300, 2400
- **Przesuw boczny całkowity**
- **Opona:** pełna (standard) / Pneumatyczna / niebrudząca
 Szeroka opona [22/25/30BH-9: Opona przednia (23x10-12)]
- **Fotel:** Grammer (standard), KAB opcja
- **Nakierowywany sterownikiem**

- **Przechowywanie w niskich temperaturach**
 (temperatura eksploatacji do -30°)
- **Pakiet podstawowy do pracy w chłodni**
- **Zawór regulacyjny główny:** 2 suwaki, 3 suwaki, 4 suwaki (Standard)
- **Automatyczne poziomowanie wideł**
- **Lampa obrotowa**
- **Wskaźnik obciążenia**
- **Lampa robocza**
- **Kabina**

Wymiary



Specyfikacja

| Identyfikacja | | HYUNDAI | | | | |
|---------------|--|-------------|-------------|-------------|-------------|------|
| 1.1 | Producent | HYUNDAI | | | | |
| 1.2 | Typ | 22BH-9 | 25BH-9 | 30BH-9 | 35BH-9 | |
| 1.3 | Napęd: elektryczny, silnik diesla, silnik benzynowy, silnik na gaz, ręczny | Elektryczny | Elektryczny | Elektryczny | Elektryczny | |
| 1.4 | Rodzaj obsługi: ręczna, piesza, stojąca, siedząca, przenoszenie zamówień | Siedząca | Siedząca | Siedząca | Siedząca | |
| 1.5 | Udźwig / udźwig znamionowy (standard) | Q (kg) | 2200 | 2500 | 3000 | 3500 |
| 1.6 | Odległość do środka ładunku | c (mm) | 500 | 500 | 500 | 500 |
| 1.8 | Odległość do środka ładunku, od środka osi napędu do widel | x (mm) | 458 | 458 | 458 | 470 |
| 1.9 | Rozstaw osi | y (mm) | 1575 | 1575 | 1719 | 1719 |

| Masy | | | | | | |
|------|--|----|-------------|-------------|-------------|-------------|
| 2.1 | Ciążar roboczy (z akumulatorem) | kg | 4555 | 4,710 | 5,130 | 5,605 |
| 2.2 | Obciążenie osi, obciążony przód/tył | kg | 5880 / 875 | 6340 / 870 | 7237 / 893 | 8054 / 1051 |
| 2.3 | Obciążenie osi, bez obciążenia przód/tył | kg | 2345 / 2210 | 2320 / 2390 | 2565 / 2565 | 2579 / 3026 |

| Koła, podwozie | | | | | | |
|----------------|---|-----------|-----------|-----------|------------|------|
| 3.1 | Opony: pełne gumowe, superelastyczne, pneumatyczne, poliuretanowe | SE, P | SE, P | SE, P | SE, P | |
| 3.2 | Rozmiar opon, przód (Ø x szerokość) | 23 x 9-10 | 23 x 9-10 | 23 x 9-10 | 23 x 10-12 | |
| 3.3 | Rozmiar opon, tył (Ø x szerokość) | 18 x 7-8 | 18 x 7-8 | 18 x 7-8 | 18 x 7-8 | |
| 3.5 | Koła, liczba przód / tył (x = koła napędzane) | 2 x / 2 | 2 x / 2 | 2 x / 2 | 2 x / 2 | |
| 3.6 | Rozstaw opon, przód | b10 (mm) | 993 | 993 | 993 | 1005 |
| 3.7 | Rozstaw opon, tył | b11 (mm) | 980 | 980 | 980 | 980 |

| Podstawowe wymiary | | | | | | |
|--------------------|--|-----------------|-----------------|-----------------|-----------------|-----------------|
| 4.1 | Maszty/kąty przechyłu widel przód/tył | Stopni | 6/8 | 6/8 | 6/8 | 6/8 |
| 4.2 | Wysokość opuszczonego masztu (standard) | h1 (mm) | 2162 | 2162 | 2162 | 2243 |
| 4.3 | Podnoszenie swobodne | h2 (mm) | 115 | 115 | 115 | 115 |
| 4.4 | Wysokość podnoszenia (standard) | h3 (mm) | 3305 | 3305 | 3305 | 3305 |
| 4.5 | Wysokość wysuniętego masztu (standard) | h4 (mm) | 4485 | 4485 | 4485 | 4485 |
| 4.7 | Wysokość osłony kabiny | h5 (mm) | 2210 | 2210 | 2210 | 2210 |
| 4.8 | Wysokość siedziska/Wysokość stanowiska | h7 (mm) | 1118 | 1118 | 1118 | 1118 |
| 4.12 | Wysokość sprzęgania | h10 (mm) | 396 | 396 | 396 | 396 |
| 4.19 | Całkowita długość | l1 (mm) | 3385 | 3415 | 3545 | 3650 |
| 4.20 | Długość do czoła widel | l2 (mm) | 2335 | 2365 | 2495 | 2600 |
| 4.21 | Całkowita szerokość | b1 (mm) | 1195 | 1195 | 1195 | 1245 |
| 4.22 | Wymiary widel l x e x s | G x SZ x D (mm) | 1050 x 100 x 45 | 1050 x 100 x 45 | 1050 x 122 x 45 | 1050 x 122 x 45 |
| 4.23 | Karetki widel ISO 2328, klasa / typ A,B | | III/A | III/A | III/A | III/A |
| 4.24 | Szerokość karetki widel | b3 (mm) | 1102 | 1102 | 1102 | 1102 |
| 4.31 | Prześwit, wózek z ładunkiem, pod masztem | m1 (mm) | 117 | 117 | 117 | 128 |
| 4.32 | Prześwit, środek rozstawu osi | m2 (mm) | 116 | 116 | 116 | 116 |
| 4.33 | Szerokość korytarza roboczego dla palet 1000 x 1200 w poprzek (D x SZ) | Ast (mm) | 3516 | 3516 | 3664 | 3676 |
| 4.34 | Szerokość korytarza roboczego dla palet 800 x 1200 wzdłuż (SZ x D) | Ast (mm) | 3694 | 3694 | 3851 | 3863 |
| 4.35 | Promień skrętu | Wa (mm) | 1895 | 1925 | 2055 | 2145 |
| 4.36 | Wewnętrzny promień skrętu | b13 (mm) | - | - | - | - |

| Osiągi | | | | | | |
|--------|---|------|---------------|---------------|---------------|---------------|
| 5.1 | Prędkość jazdy, z ładunkiem / bez ładunku (80V) | km/h | 18 / 19 | 18 / 19 | 18 / 19 | 18 / 19 |
| 5.2 | Prędkość podnoszenia, z ładunkiem / bez ładunku (80V) | mm/s | 420 / 600 | 410 / 600 | 340 / 500 | 300 / 500 |
| 5.3 | Prędkość opuszczania, z ładunkiem / bez ładunku | mm/s | 500 / 450 | 500 / 450 | 500 / 450 | 500 / 450 |
| 5.6 | Maks. siła uciągu, z ładunkiem | N | 18810 / 17777 | 18022 / 17767 | 17865 / 17747 | 16846 / 16914 |
| 5.8 | Maks. zdolność pokonywania wzniesień, z ładunkiem / bez ładunku | % | 28 / 26 | 26 / 24 | 22 / 24 | 19 / 22 |
| 5.10 | Hamulec główny | | Hydrauliczne | Hydrauliczne | Hydrauliczne | Hydrauliczne |

| Silnik el. | | | | | | |
|------------|--|------|------------------|------------------|------------------|------------------|
| 6.1 | Moc znamionowa silnika napędowego S2 60 min (80V) | kW | 8,0 x 2 | 8,0 x 2 | 8,0 x 2 | 8,0 x 2 |
| 6.2 | Moc znamionowa silnika pompy przy S3 - 15 % (80V) | kW | 19,7 | 19,7 | 19,7 | 19,7 |
| 6.4 | Napięcie akumulatora, pojemność nominalna K5 (80V) | V/Ah | 80 / 500 | 80 / 500 | 80 / 600 | 80 / 600 |
| 6.5 | Ciążar akumulatora | kg | 1,470 | 1,470 | 1,780 | 1,780 |
| | Wymiary akumulatora D / SZ / W | mm | 1029 / 714 / 827 | 1029 / 714 / 827 | 1029 / 858 / 827 | 1029 / 858 / 827 |

| Inne dane | | | | | | |
|-----------|---------------------|--|----|----|----|----|
| 8.1 | Typ kontroli napędu | | AC | AC | AC | AC |

* Wyposażenie standardowe i opcjonalne może być różne. Aby uzyskać więcej informacji, należy skontaktować się z dealerem firmy Hyundai.

Maszyna może różnić się od przedstawionej zgodnie z międzynarodowymi normami.

* Zdjęcia mogą obejmować osprzęt roboczy i wyposażenie dodatkowe niedostępne w Twoim rejonie.

* Materiały i dane techniczne mogą ulec zmianie bez uprzedniego powiadomienia.

* Wszystkie wartości w jednostkach zostały zaokrąglone do pełnych funtów lub cali.

KONTAKT



Hyundai Heavy Industries Europe N.V.

VOSSENDAAL 11, 2440 GEEL, BELGIUM TEL: (32) 14-56-2200 FAX: (32) 14-59-3405